

# zirkulär bauen - bewahren + weiter bauen

Andreas Sedler 10.09.2024



opusHaus Darmstadt 2006



opusHaus Darmstadt 2003

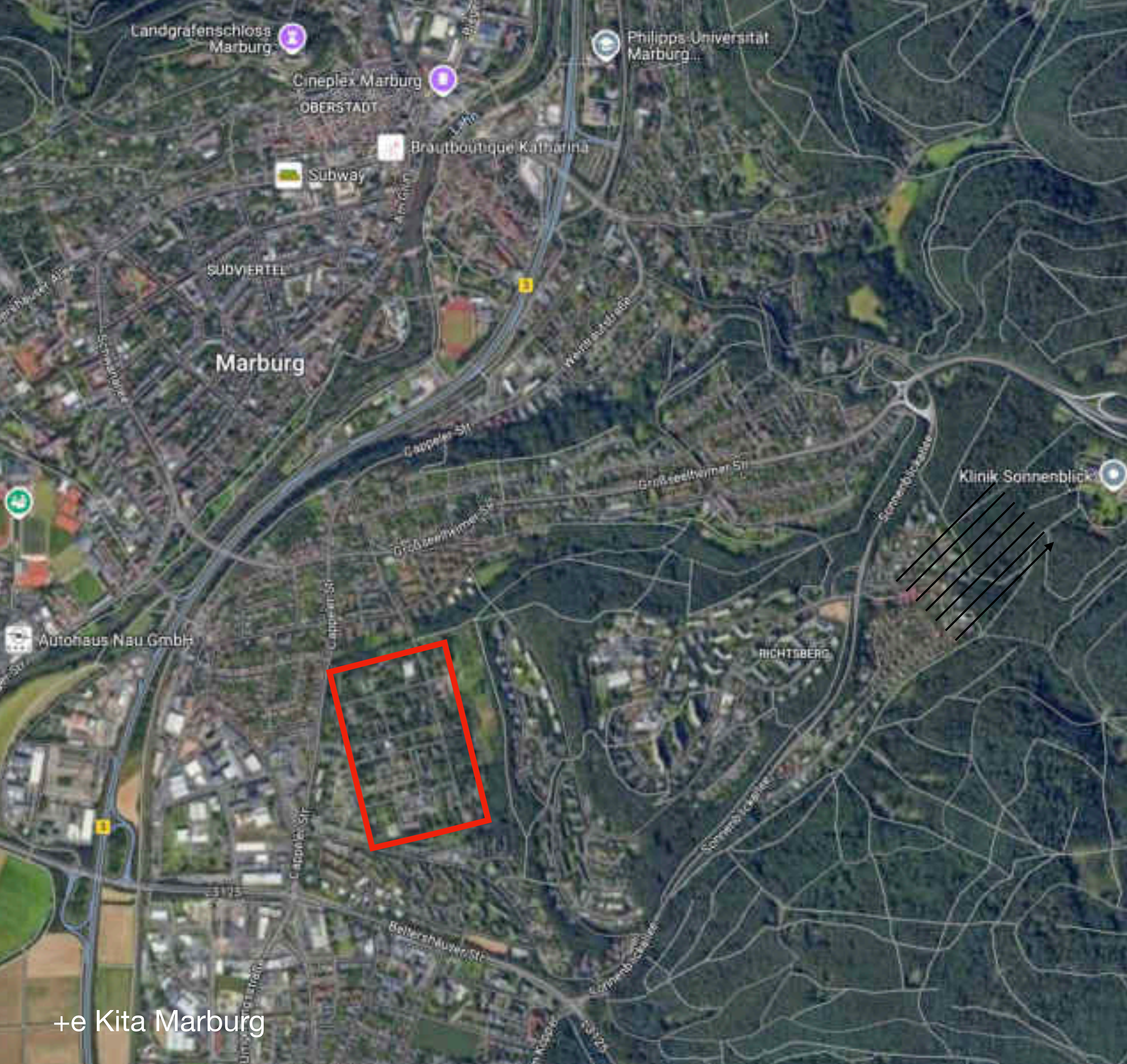


opusHaus Darmstadt 2006

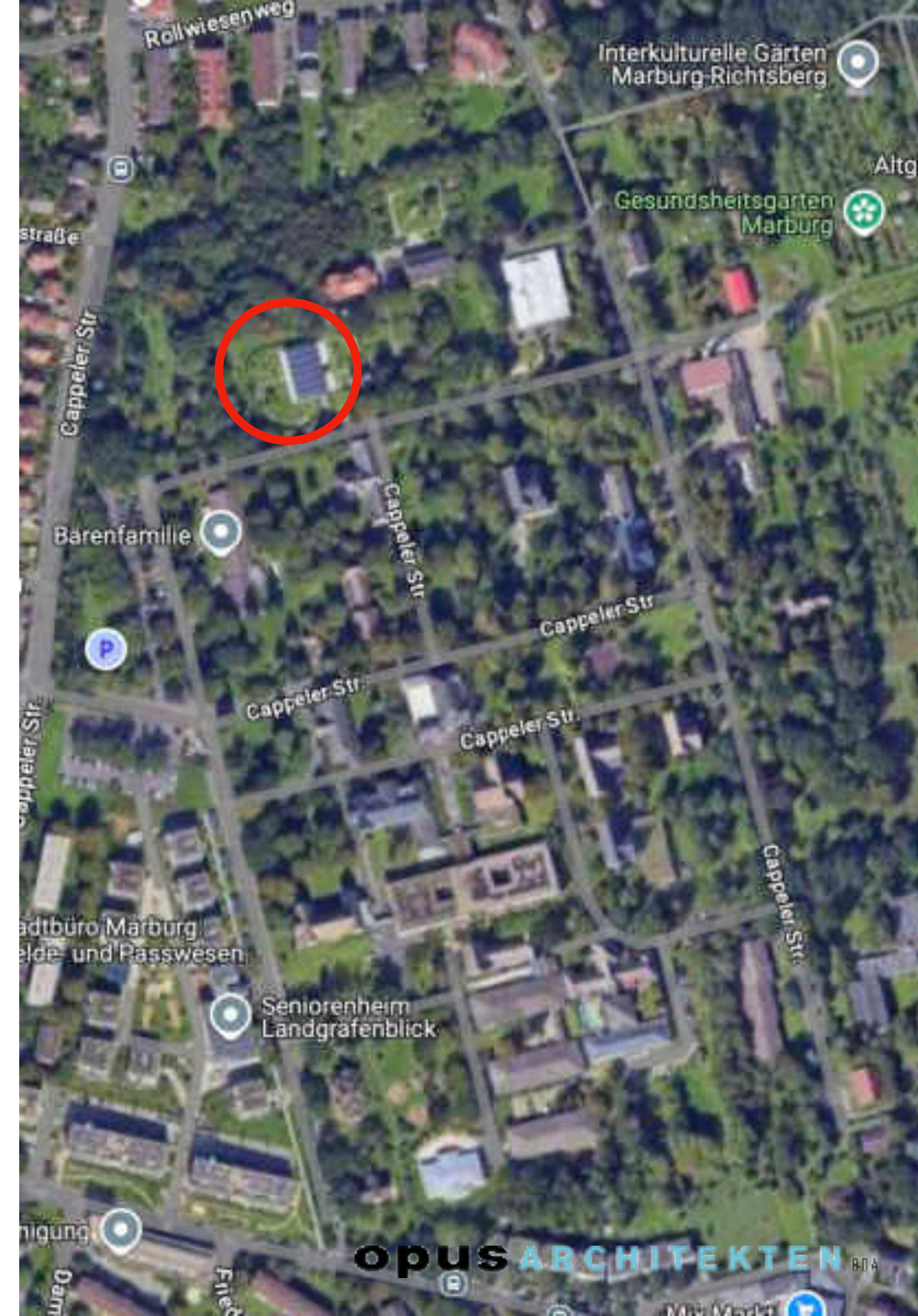
**opus** ARCHITEKTEN BDA



opusHaus Darmstadt 2006



+e Kita Marburg

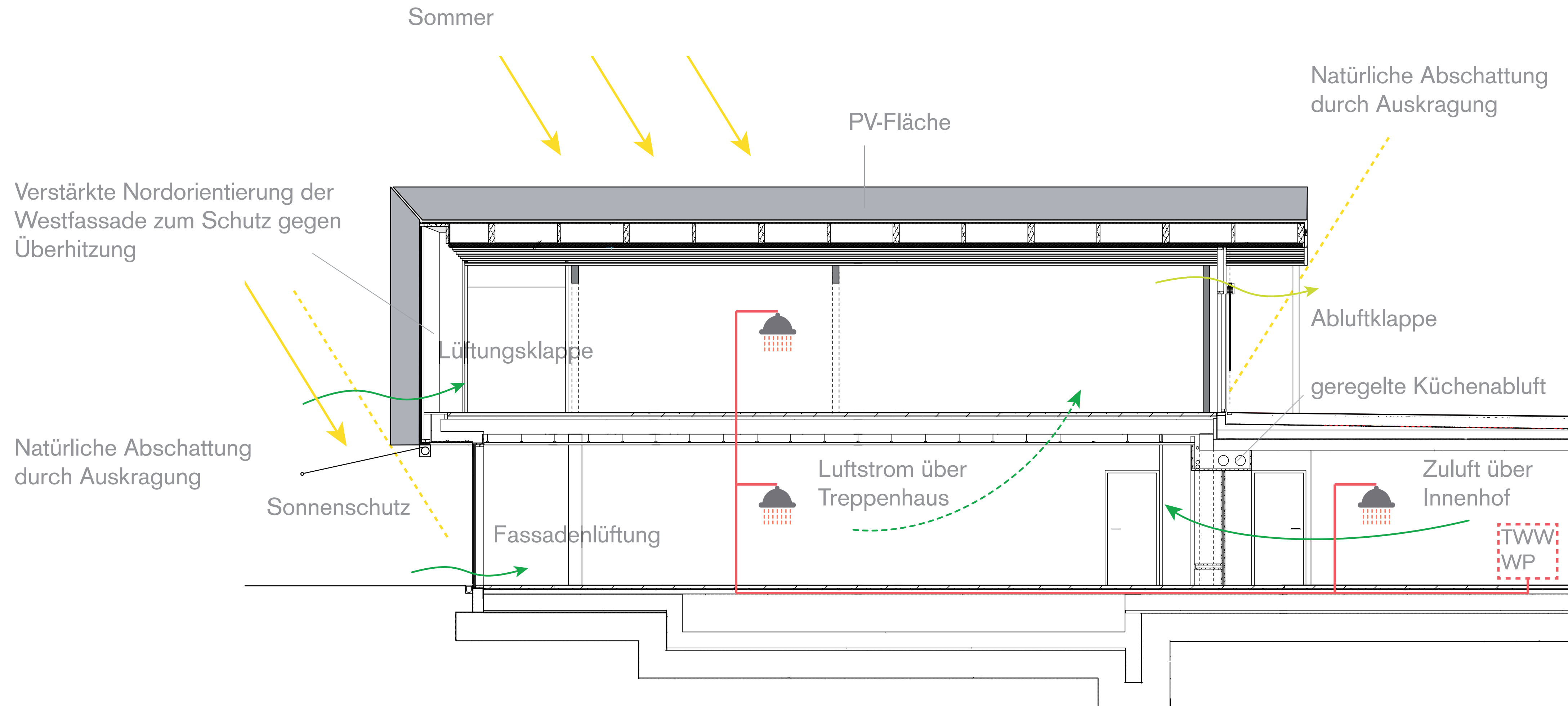


opus ARCHITEKTEN BDA

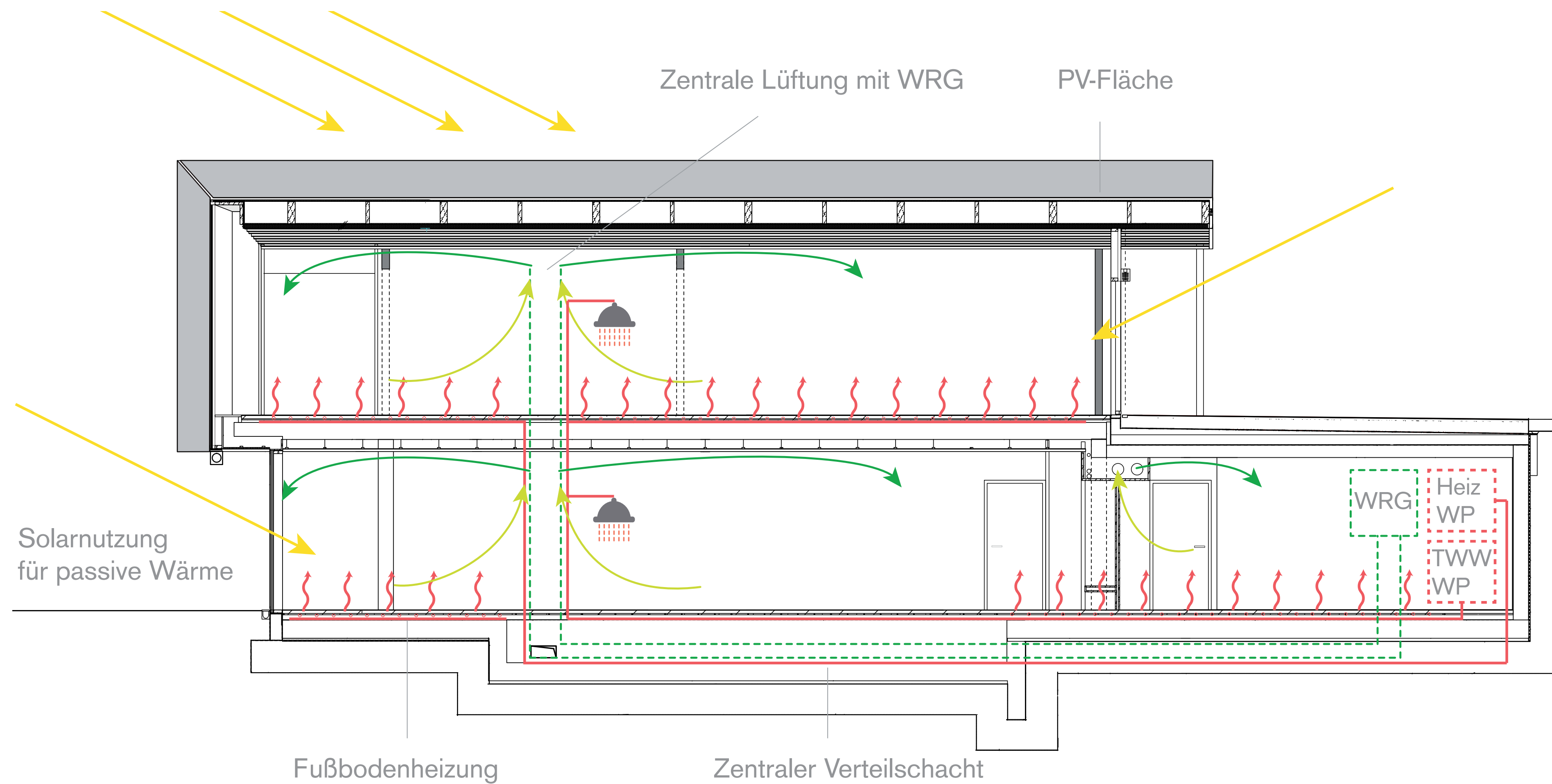








Schematischer Schnitt mit energetischen Effekten im Sommerfall



Schematischer Schnitt mit energetischen Effekten im Winterfall



+e Kita Marburg



+e Kita Marburg



opus ARCHITEKTEN BOA



+e Kita Marburg





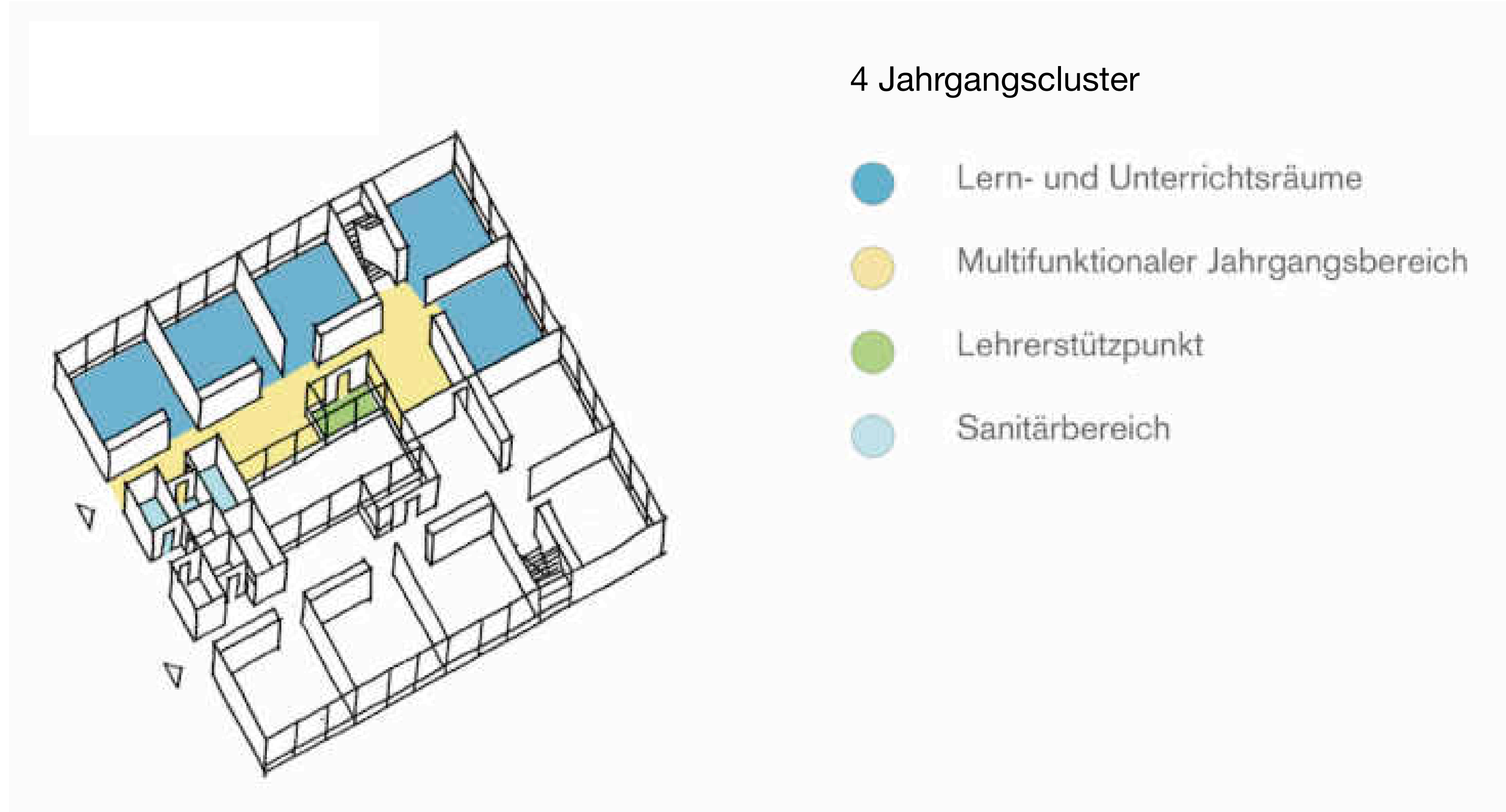
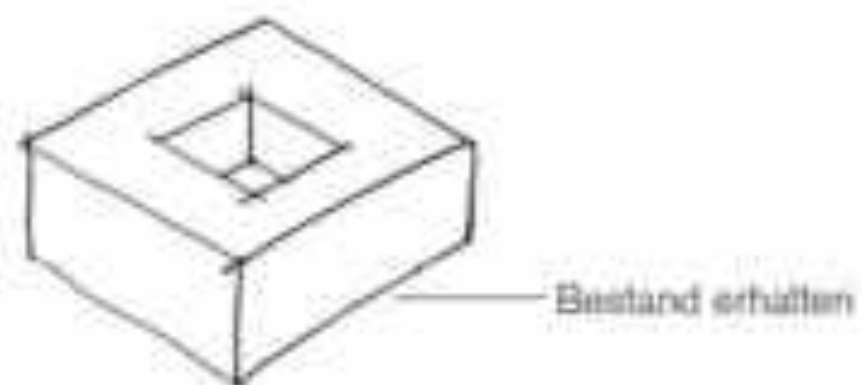
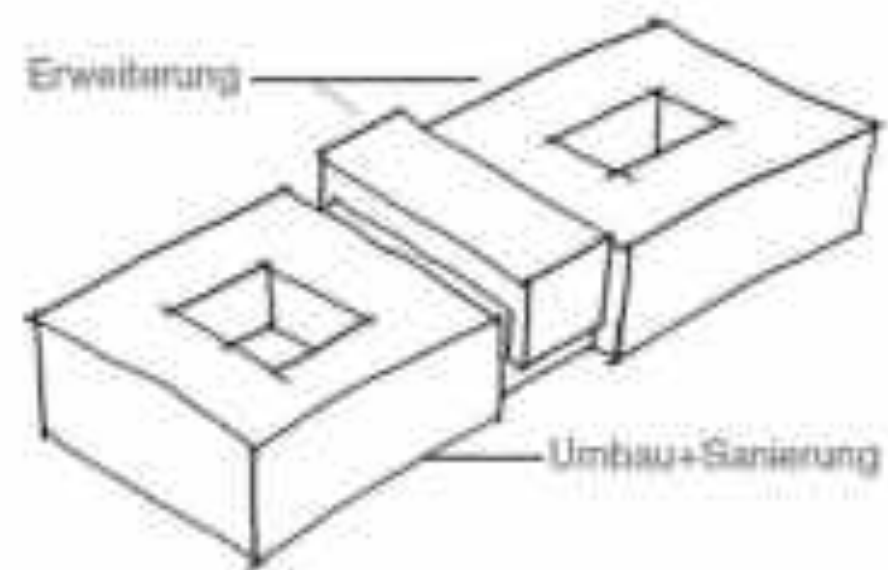
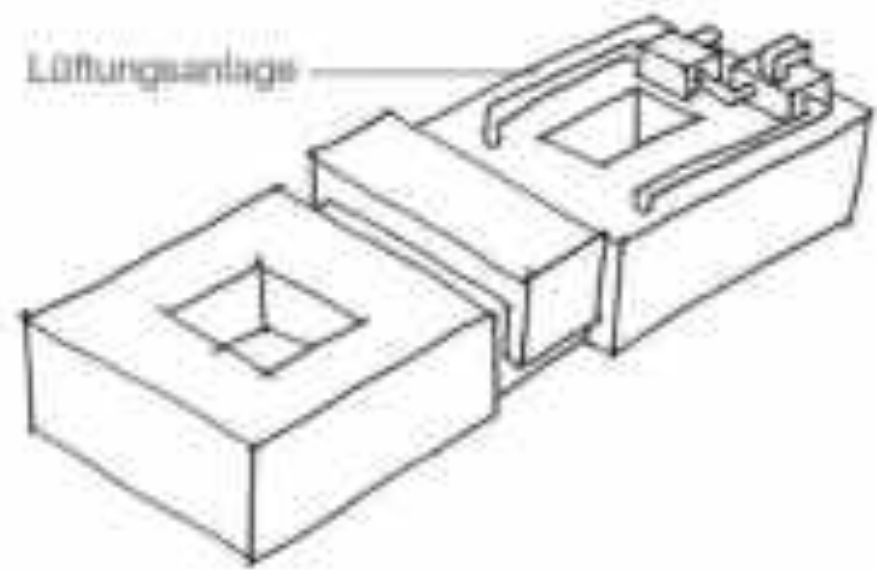
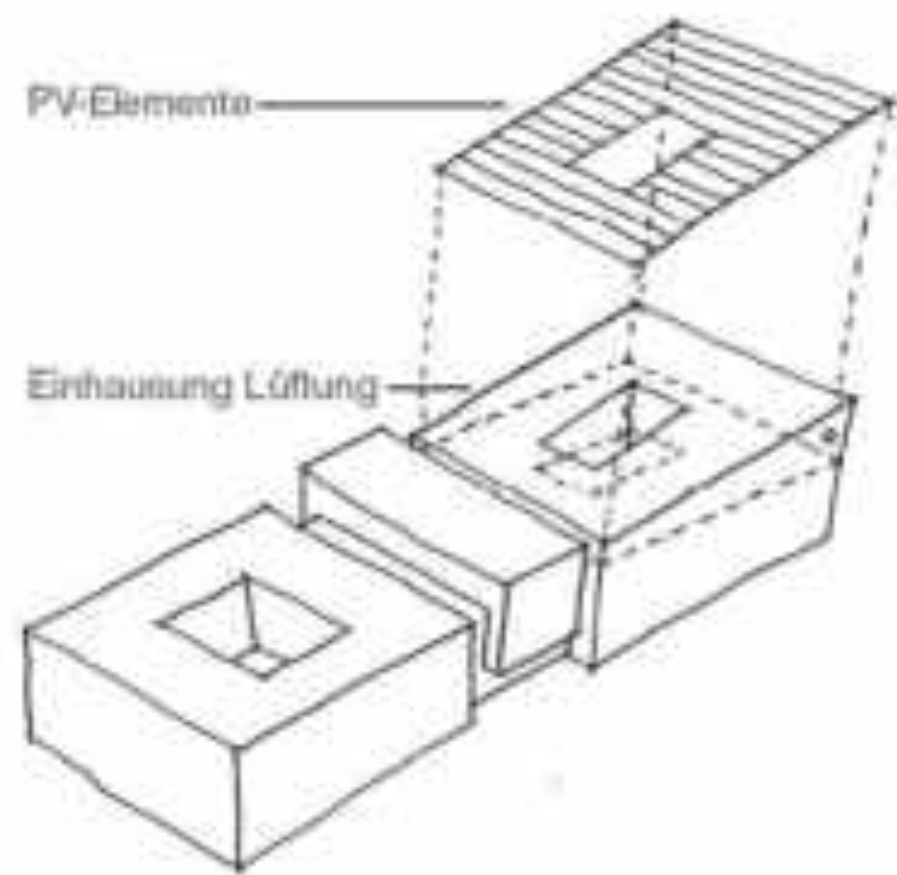
+e Kita Marburg

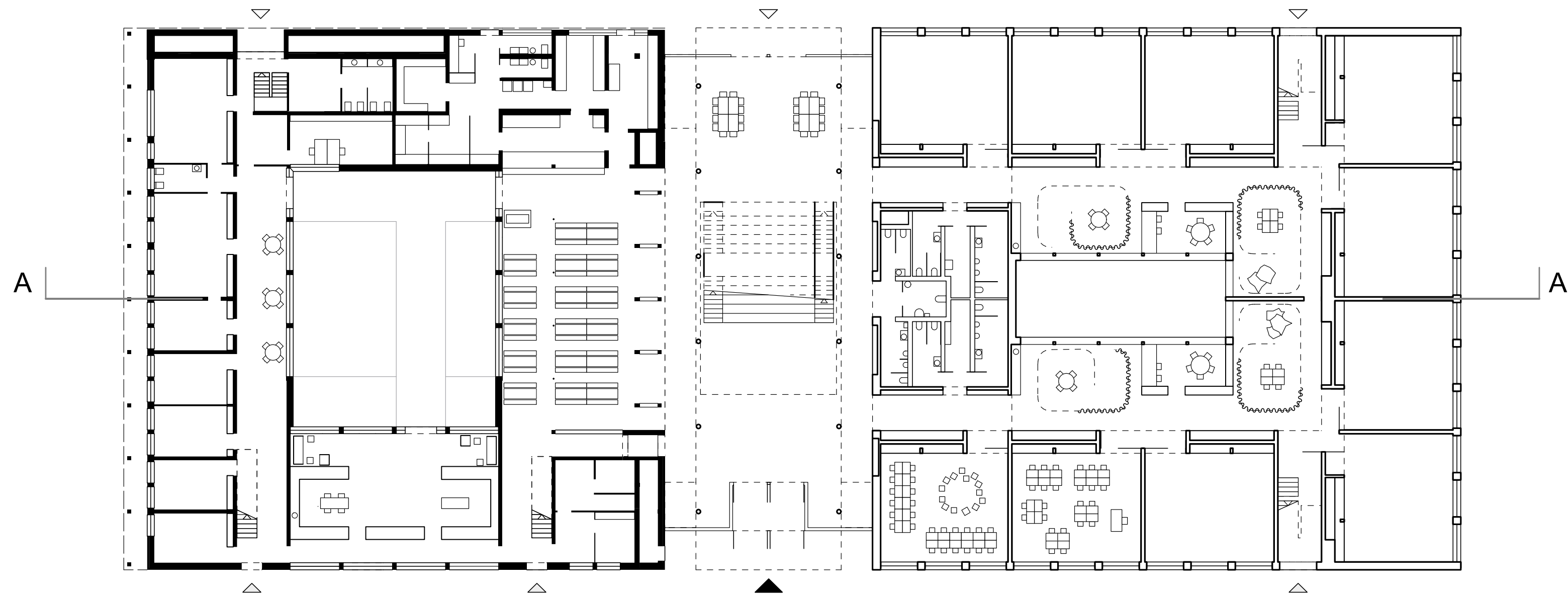
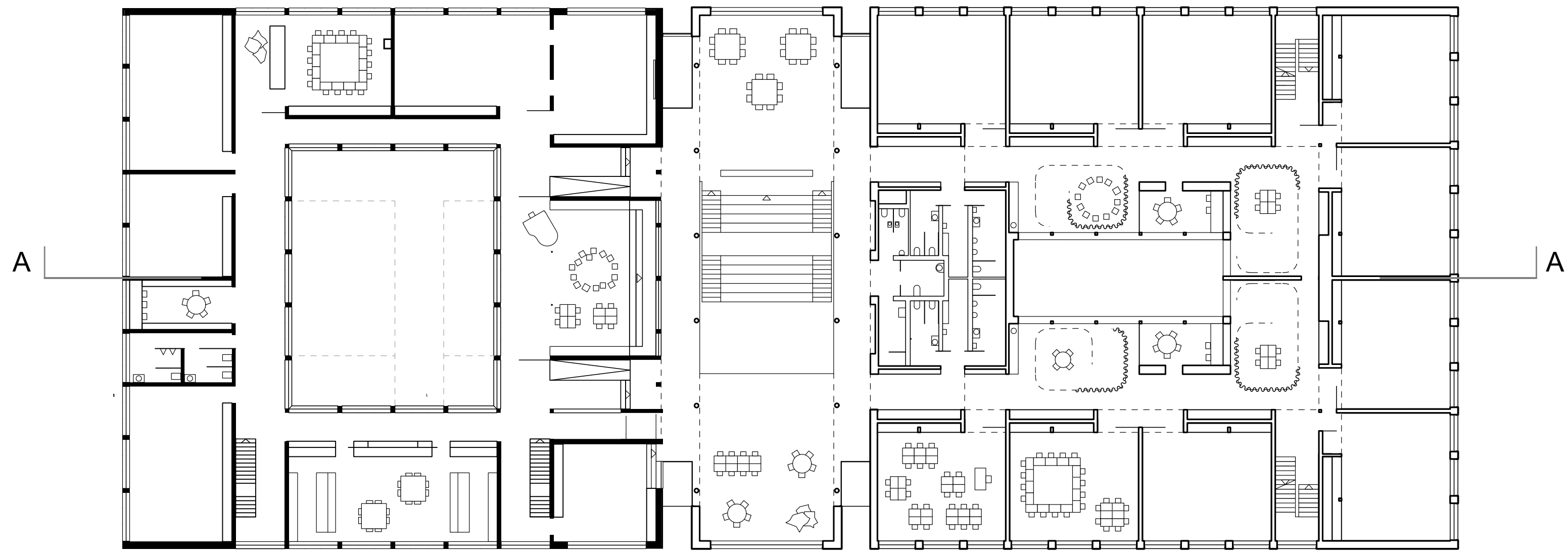
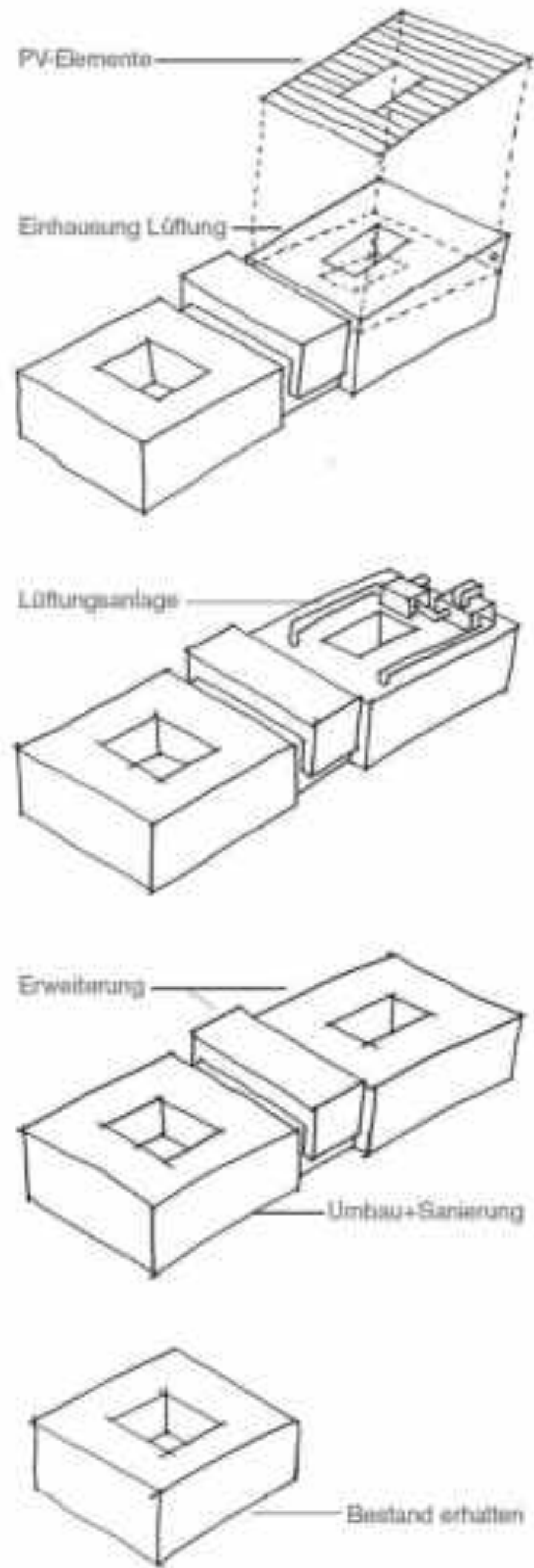




Wilhelm-Arnoul-Schule, Mörfelden-Walldorf









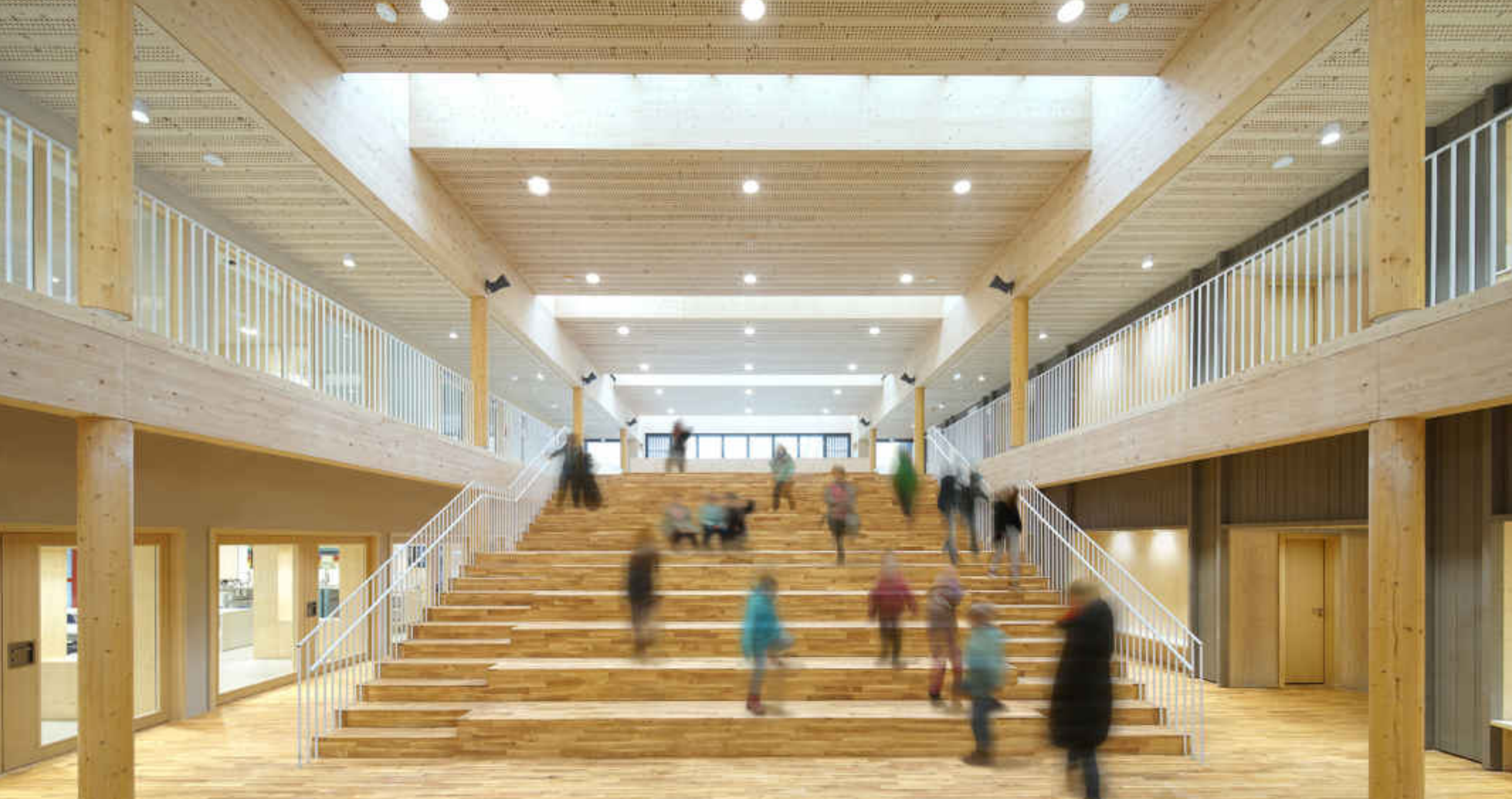
Wilhelm-Arnoul-Schule, Mörfelden-Walldorf

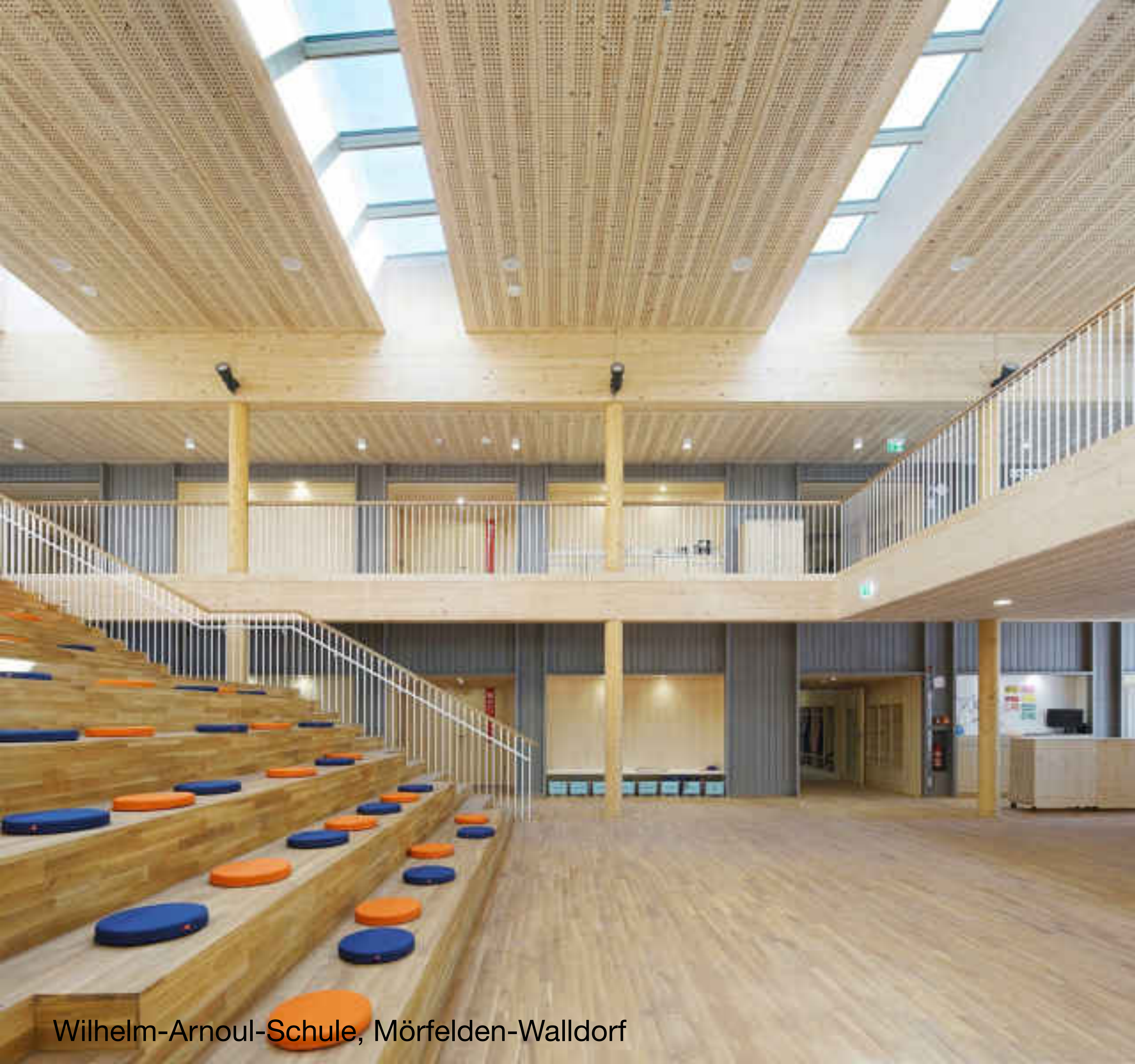


Wilhelm-Arnoul-Schule, Mörfelden-Walldorf



Wilhelm-Arnoul-Schule, Mörfelden-Walldorf





Wilhelm-Arnoul-Schule, Mörfelden-Walldorf



Wilhelm-Arnoul-Schule, Mörfelden-Walldorf





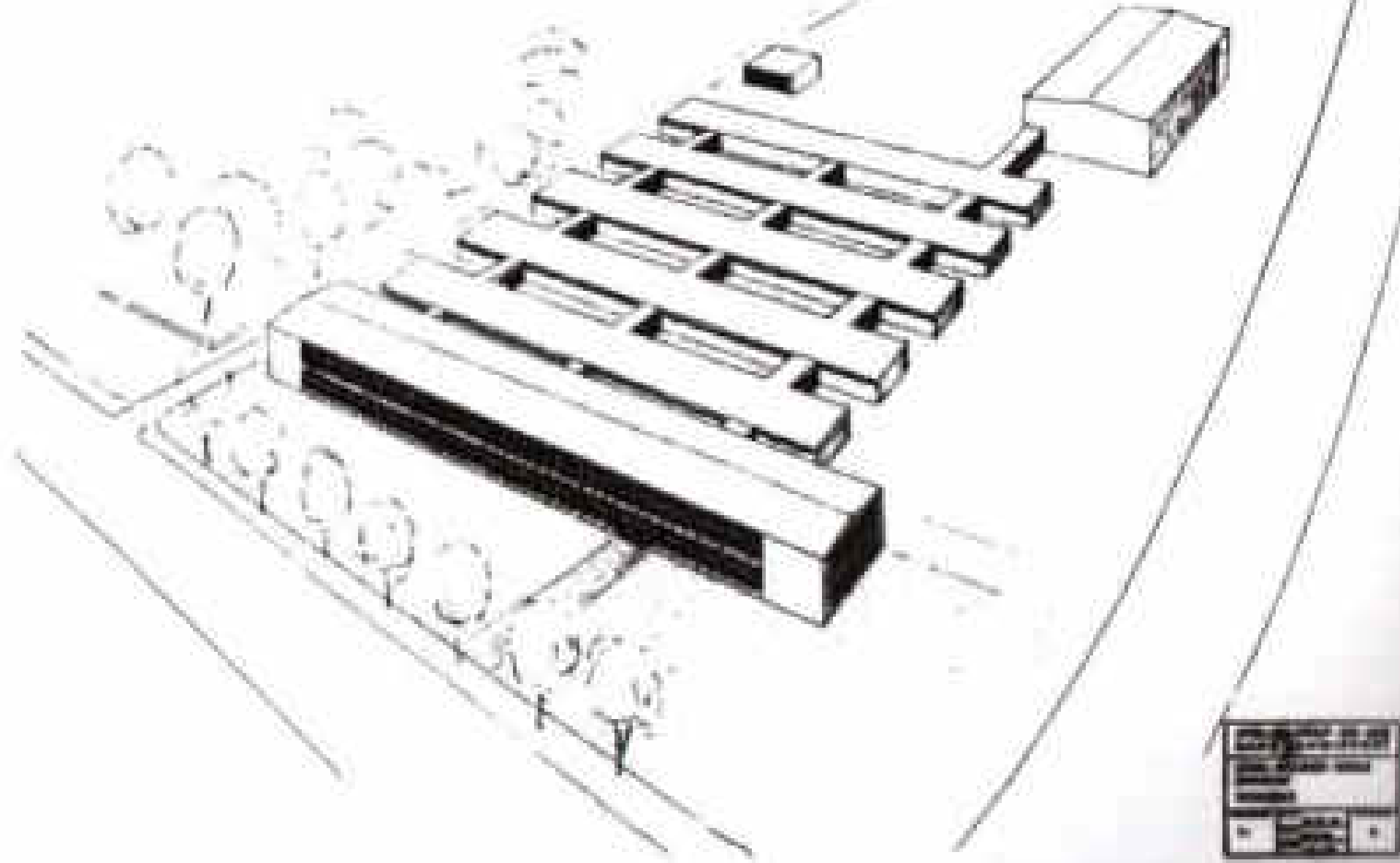
Wilhelm-Arnoul-Schule, Mörfelden-Walldorf



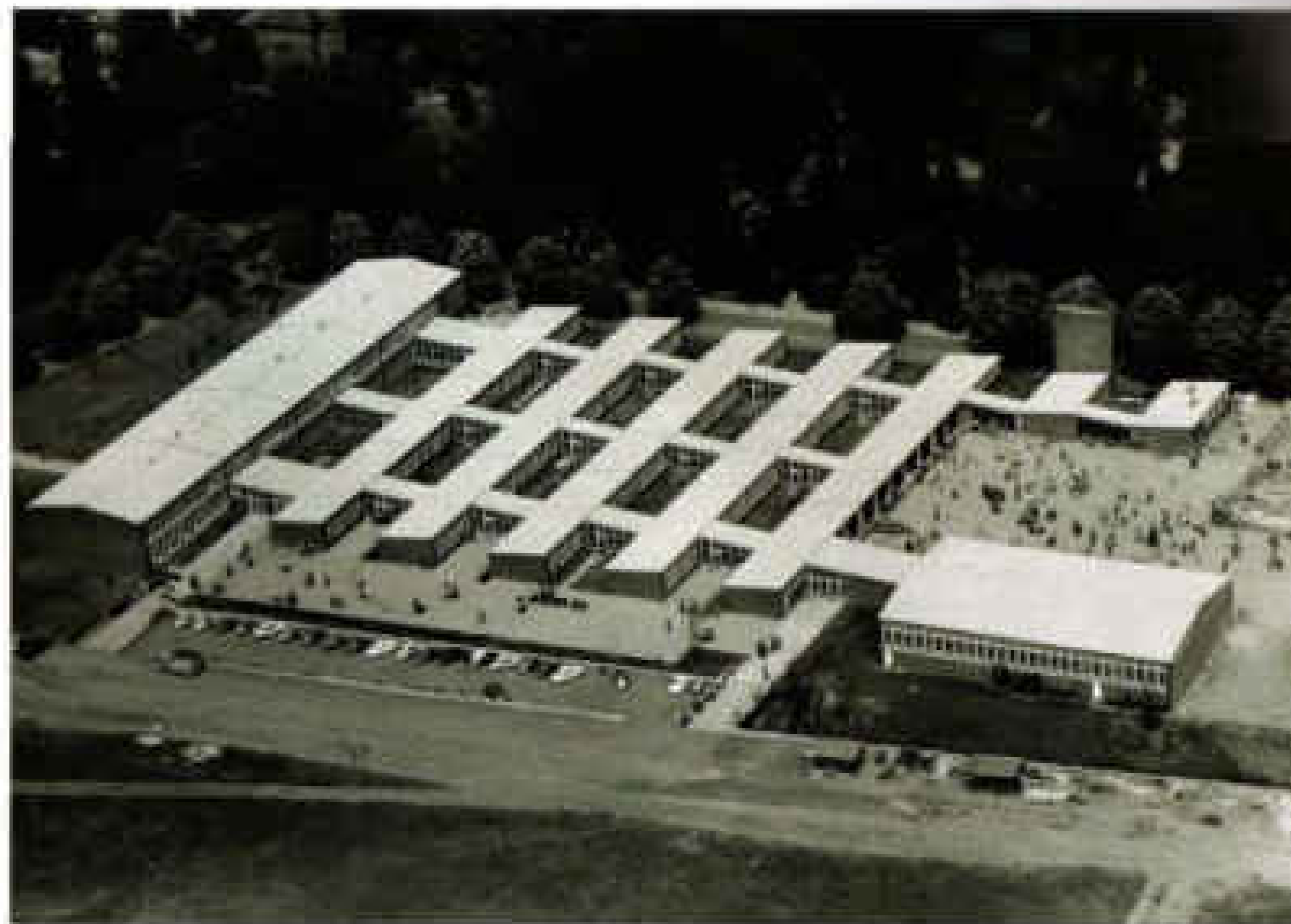
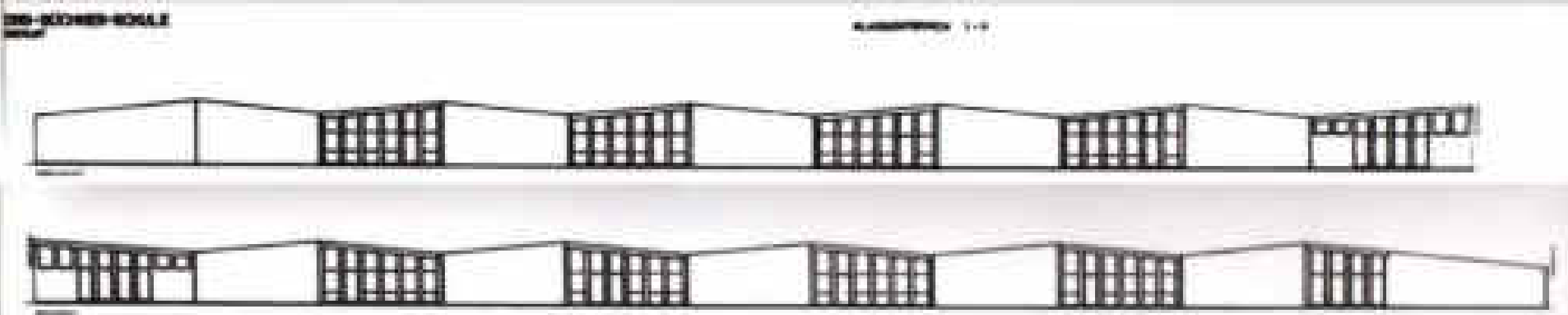
Wilhelm-Arnoul-Schule, Mörfelden-Walldorf



Wilhelm-Arnoul-Schule, Mörfelden-Walldorf



Schnittbild Georg-Büchner-Schule, Ansichtspfeile von Westen, DKA NI Schuppert

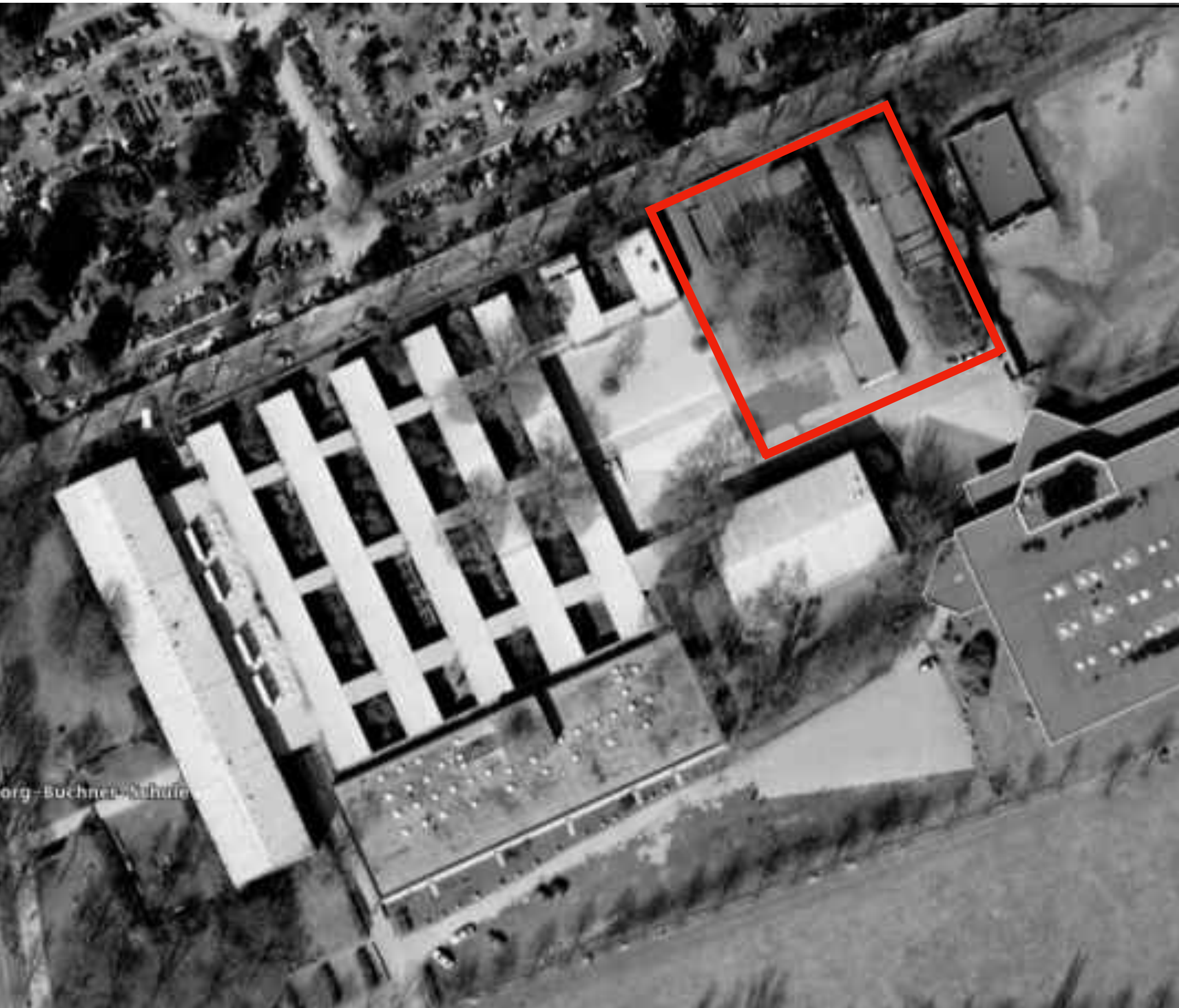


Luftaufnahme des gesamten Schulkomplexes, Blick von Süden. Im Westen Ringel mit Verwaltungsbauwerk und Fachklassenträumen, im Osten Turnhalle. Wohnung für den Hausmeister und Duschbad, darunter die Klammerräume und Einweihungsgänge in Glasverkleidung. Fotografie Günter Stoff, Darmstadt, DKA NI Schuppert

Schnittansicht von Klammerräumen und Einweihungsgängen, DKA NI Schuppert



Ansichtspfeile von den Klammerräumen, Fotografie Günter Stoff, Darmstadt, DKA NI Schuppert



Erweiterung Georg-Büchner-Schule, Darmstadt 2013



Erweiterung Georg-Büchner-Schule, Darmstadt 2013



Erweiterung Georg-Büchner-Schule, Darmstadt 2013



Lehmbau-Musterwand, Hochschule Darmstadt FB Architektur



Lehmbau-Musterwand, Hochschule Darmstadt FB Architektur



Lehmbau-Musterwand, Hochschule Darmstadt FB Architektur

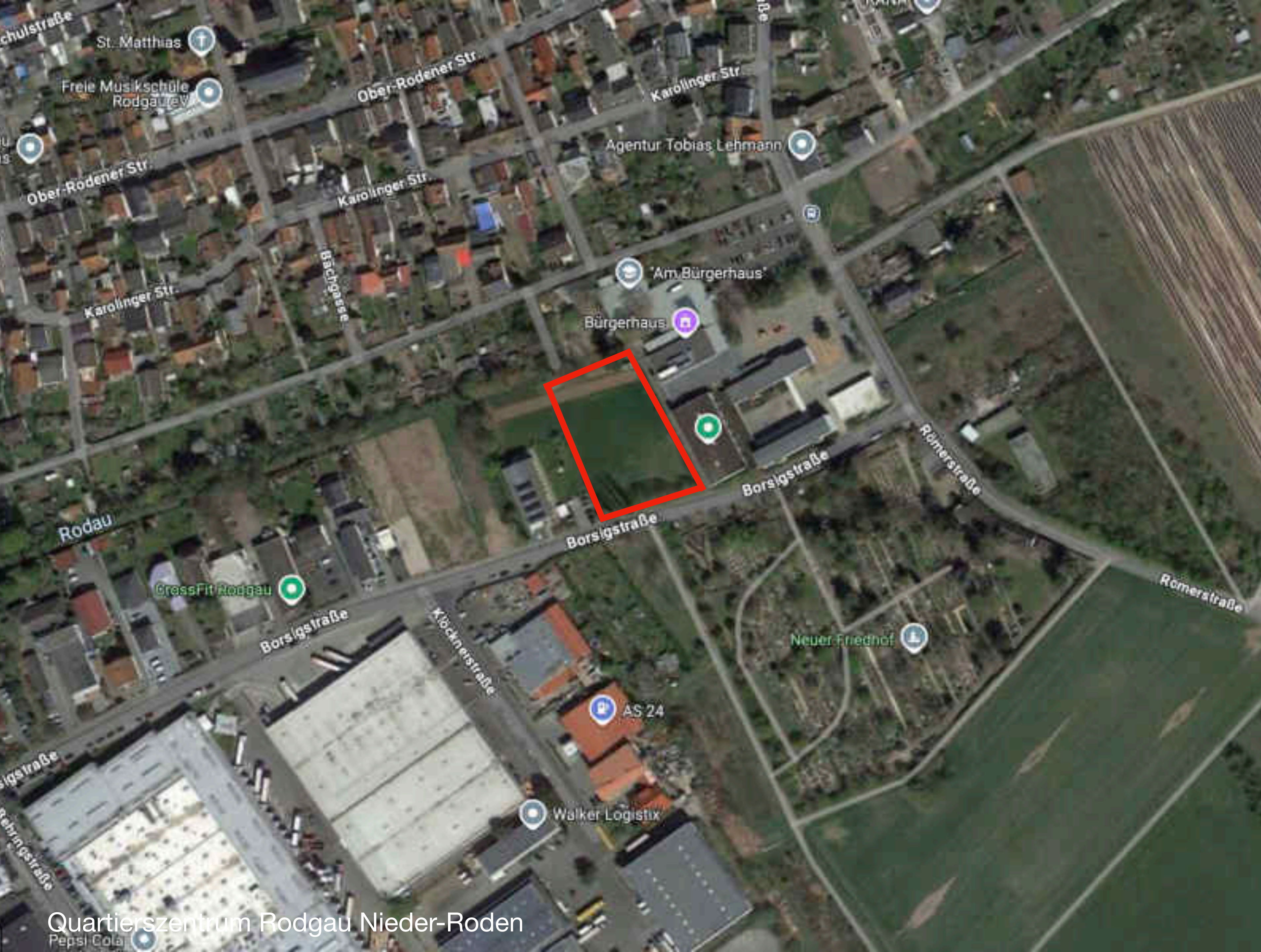


Wohnungsbau Ibiza, Peris+Toral Arquitectes, Barcelona

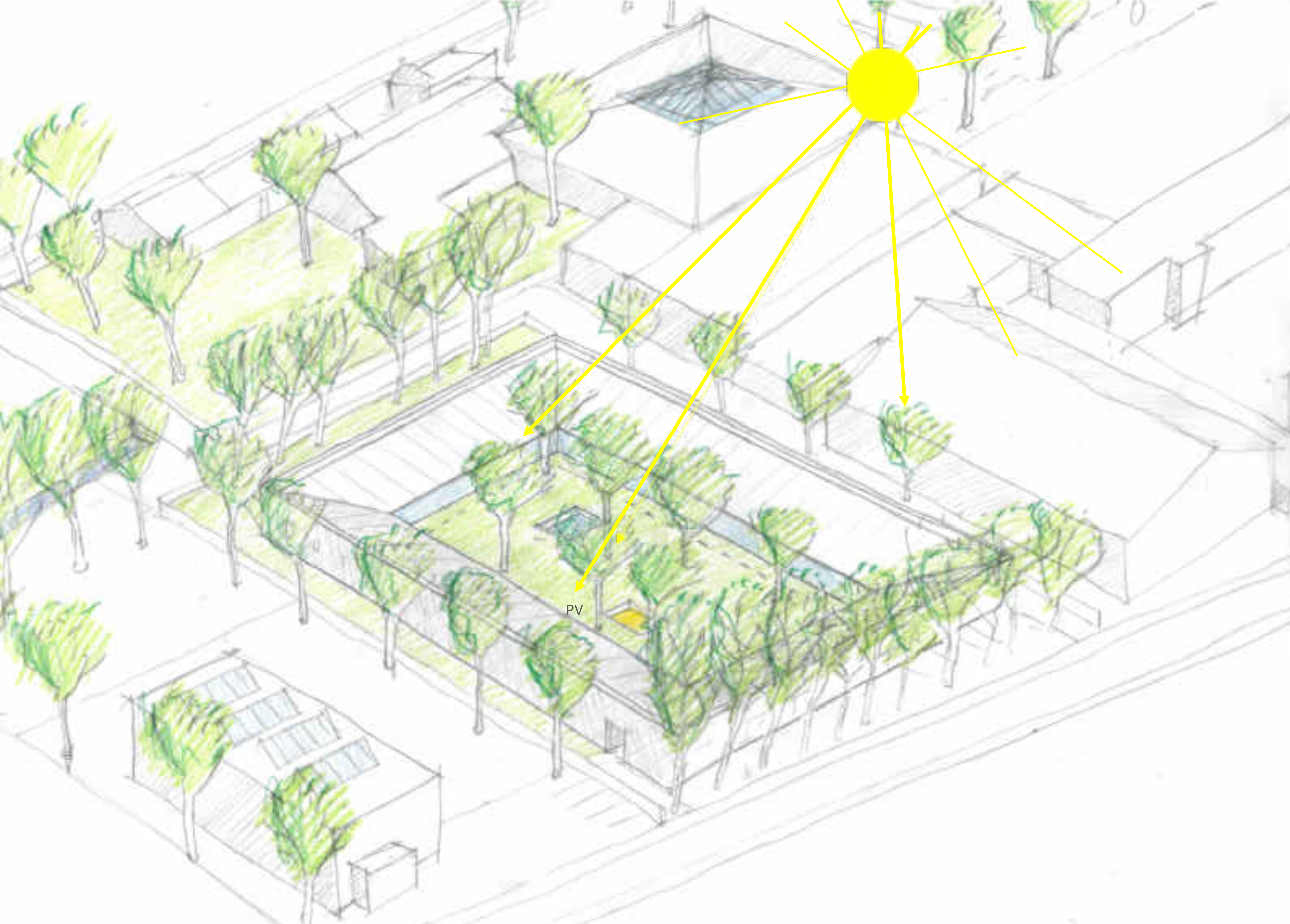




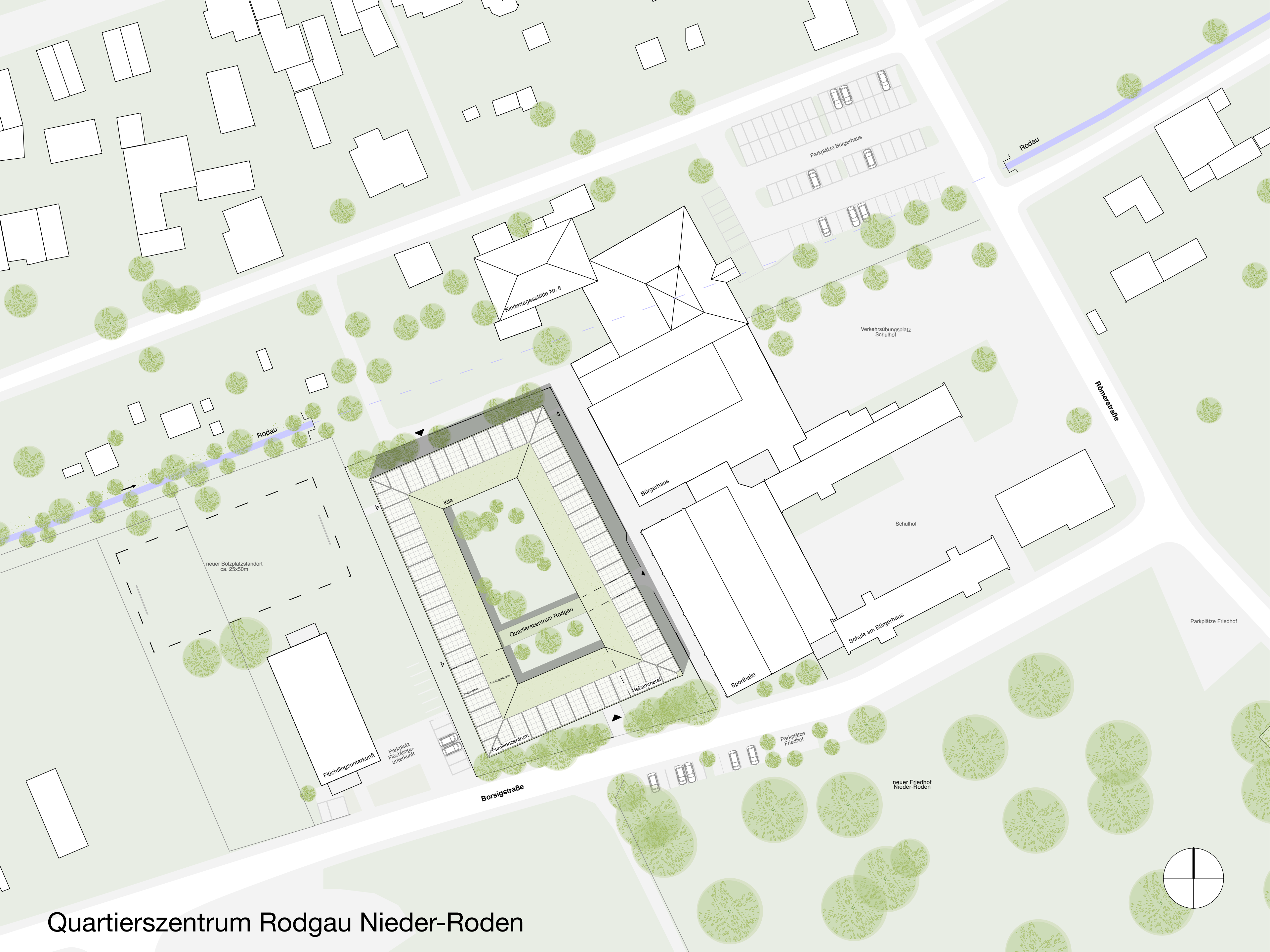
Quartierszentrum Rodgau Nieder-Roden



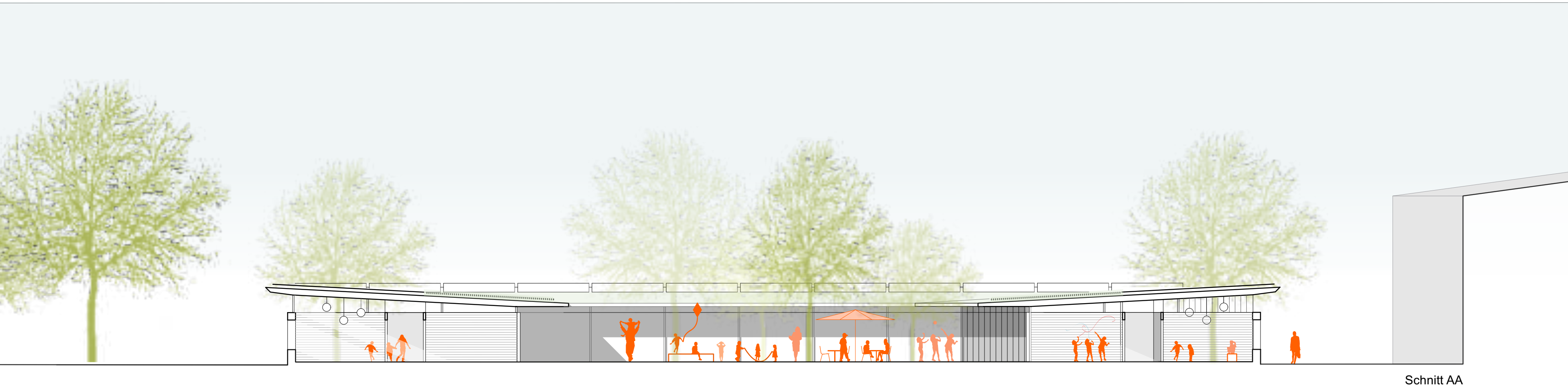
Quartierszentrum Rodgau Nieder-Roden



Quartierszentrum Rodgau Nieder-Roden



Quartierszentrum Rodgau Nieder-Roden



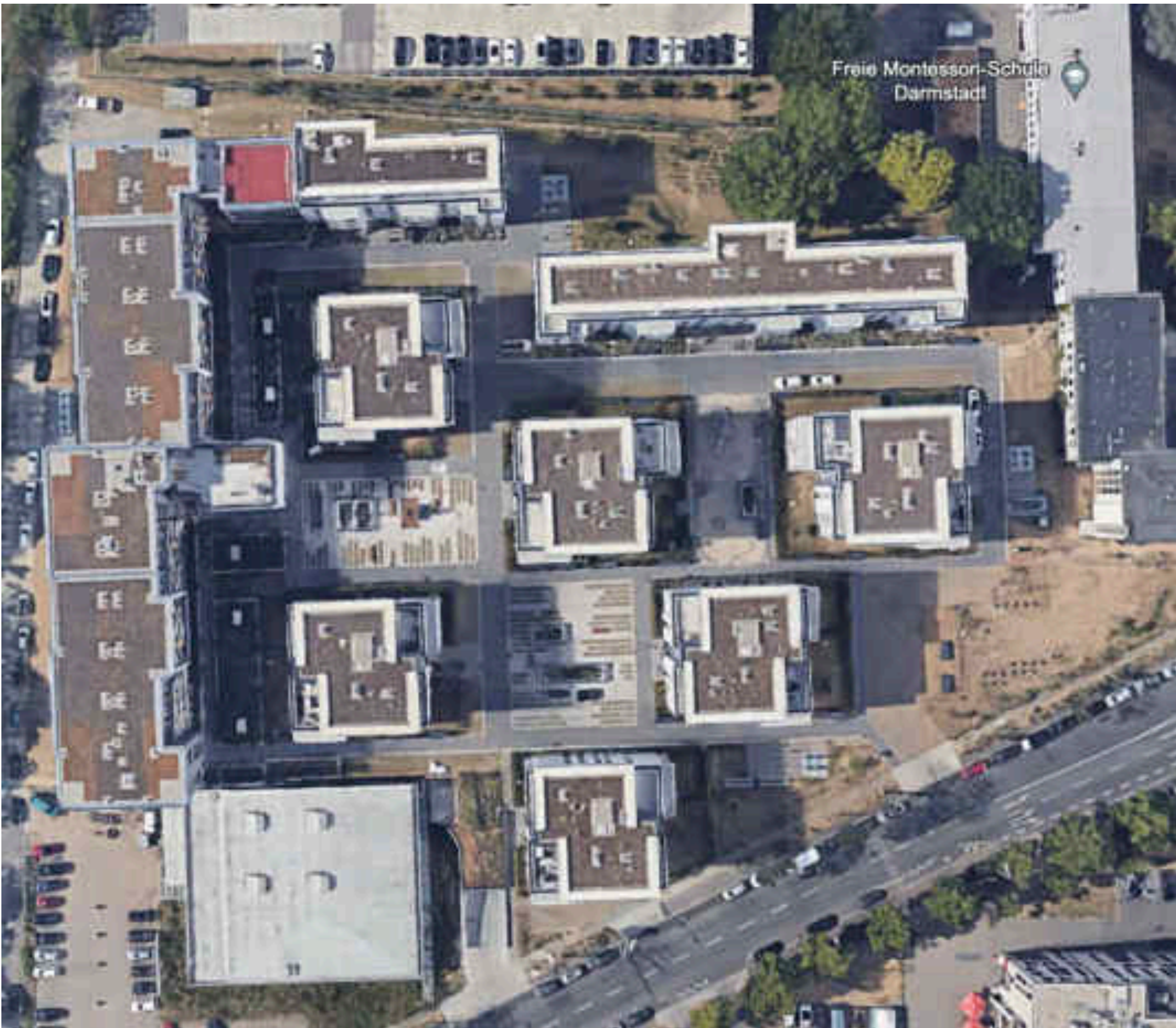
Schnitt AA



Schnitt BB



Quartierszentrum Rodgau Nieder-Roden



aktueller Städtebau



maßstäblicher, menschlicher Städtebau