

PROJEKTUPDATE

12. Steuerungstreffen
Lippe zirkulär

Donnerstag, 15.12.2022
Lisa Pusch, Projektleitung



RE-BUILD-OWL

Digitalisierungskompetenz für
zirkuläres Bauen in Ostwestfalen Lippe

CIRCULAR ECONOMY IM BAUSEKTOR





RE-BUILD-OWL

Digitalisierungskompetenz für
zirkuläres Bauen in Ostwestfalen Lippe

Modellvorhaben im Rahmen der Initiative
Region Gestalten - Heimat 2.0

Gefördert durch:

Gefördert durch:



Bundesministerium
für Wohnen, Stadtentwicklung
und Bauwesen



Bundesinstitut
für Bau-, Stadt- und
Raumforschung

im Bundesamt für Bauwesen
und Raumordnung

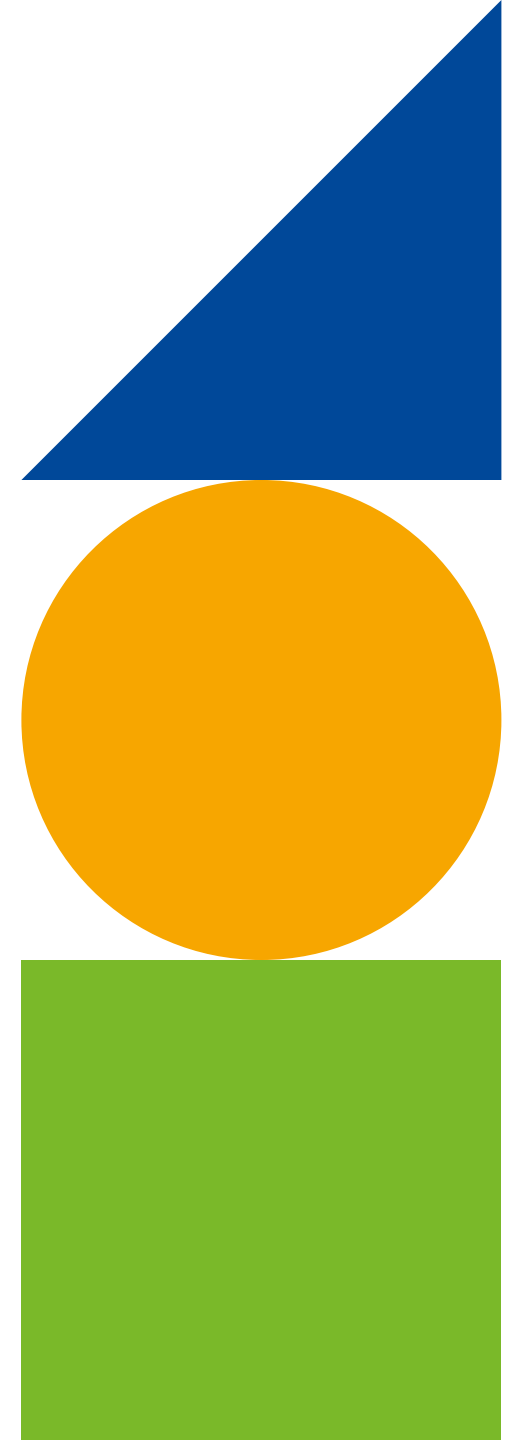


Heimat 2.0

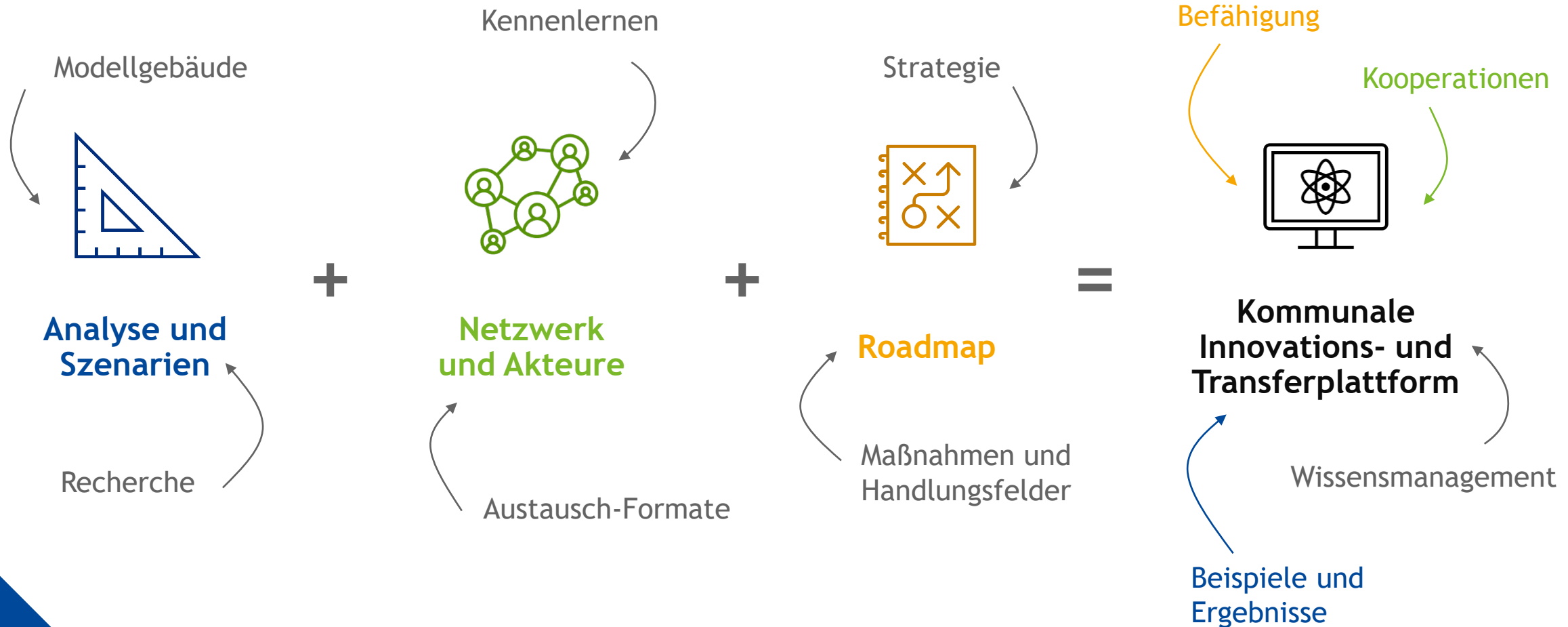
EINE INITIATIVE VON

Region gestalten

aufgrund eines Beschlusses
des Deutschen Bundestages

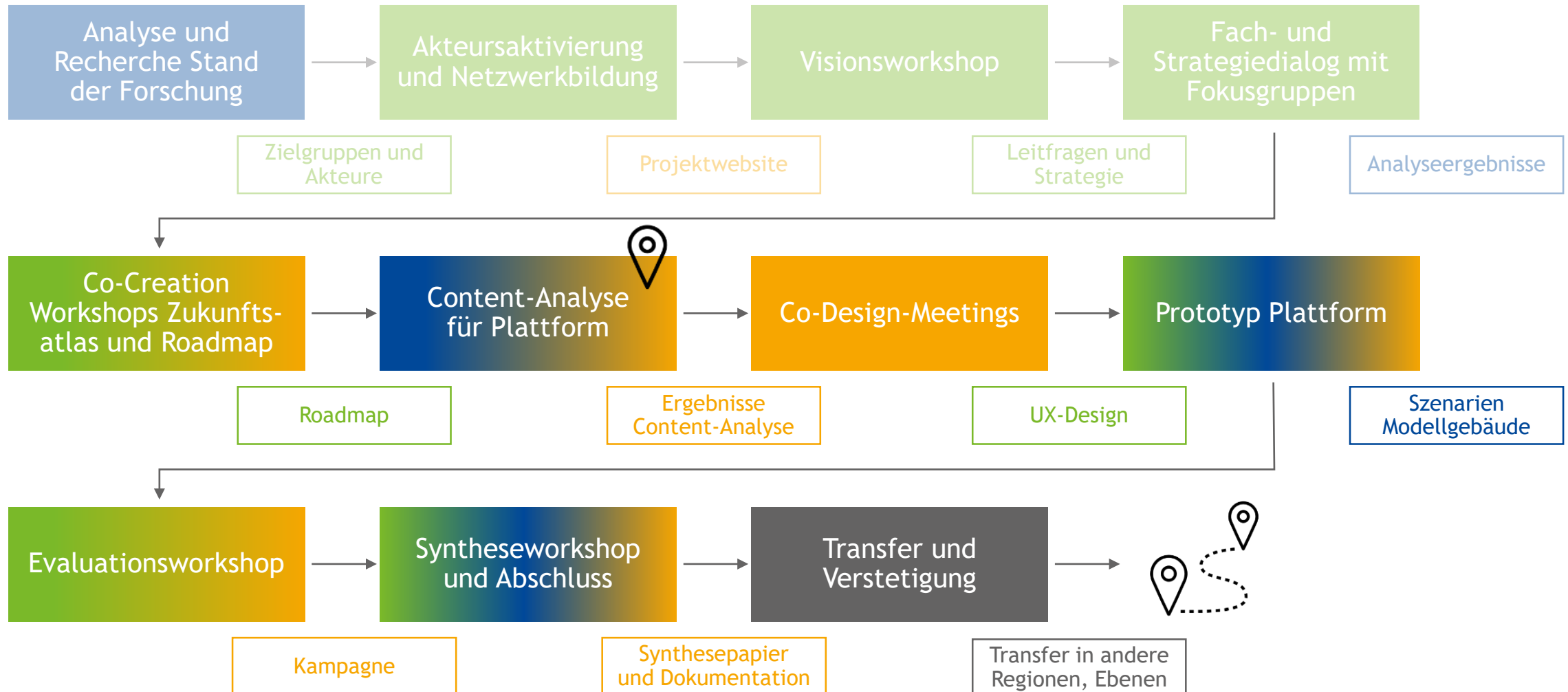


WIE GESTALTEN WIR TRANSFORMATION?

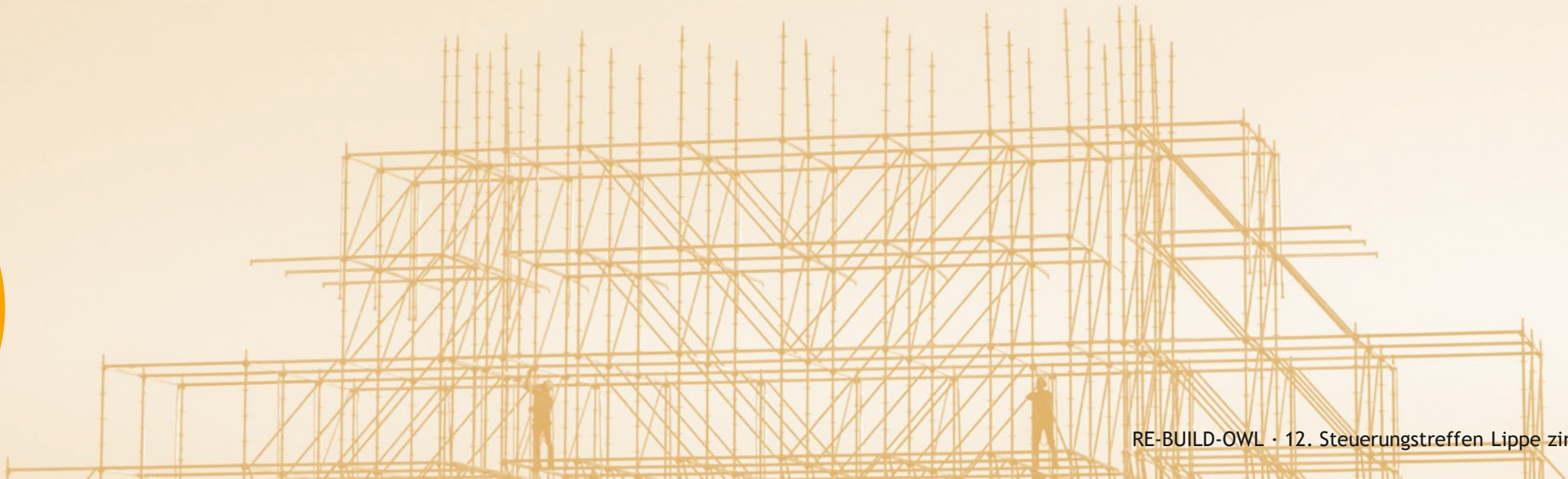




UNSERE SCHRITTE UND MEILENSTEINE



WAS GIBT ES NEUES?





UNTERWEGS MIT UNSERER EXPERTISE

Heinze
Klimafestival,
Düsseldorf



Internationale
Zieglertagung,
Warburg

Deutscher
Nachhaltigkeitstag
(DNT), Düsseldorf



INNOVATIVE IMPULSGEBER:INNEN IN LIPPE ZU GAST



AUSTAUSCH IM NETZWERK & TEAM

Projekttreffen @
Umweltcampus Birkenfeld

Transurban Bielefeld

Digitales Projekttreffen
mit assoziierten Partnern
und Projektpartnern

Aussteller @ Circular
Economy Hotspot,
Bottrop

Gemeinsames Event
mit VDI OWL

Gemeinsames Event mit
Handwerkskammer OWL
zu Bielefeld

Aussteller @ Event
von VDI OWL

...



POTENZIALE VOR ORT: MODELLGEBÄUDE



Irmela-Wendt-Schule
Lage, 1989, 1.950 m²



Hanse Berufskolleg
Lemgo, 1986/2002, 2.475 m²



Felix-Fechenbach-Berufskolleg,
Detmold, 1976, 12.928 m²

POTENZIALE VOR ORT: MODELLGEBÄUDE





WAS STEHT AN IM NÄCHSTEN JAHR?

Frühjahr - Sommer 2023

Finalisierung Roadmap „zirkuläres Bauen in OWL“

Konzept Plattform und User-Experience-Workhops



Winter - Frühjahr 2023

Weitere Veranstaltungen mit unserem Netzwerk „Zirkuläres Bauen in OWL“

Launch Netzwerk-Seite „Mitwirken“

Konzeptentwurf kommunale Transfer-Plattform

Alle weiteren Termine gibt es auf unserer Website

re-build-owl.de/aktuelles



DANKE UND SCHÖNE WEIHNACHTEN!

Lisa Pusch

Projektleitung RE-BUILD-OWL

fon 05231 62-2370

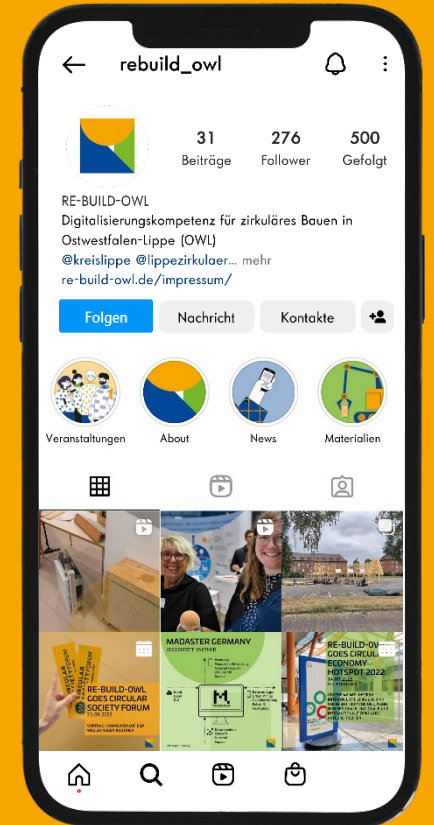
mobil 0160 92157323

mail l.pusch@kreis-lippe.de

Alle weiteren Informationen, Aktuelles,
Termine und Berichte gibt es unter:

<https://re-build-owl.de>

*Folgen Sie uns
bei Instagram:
[@rebuild_owl](https://www.instagram.com/rebuild_owl)*



FRAGEN, IDEEN, ANREGUNGEN?

