

10. Steuerungstreffen

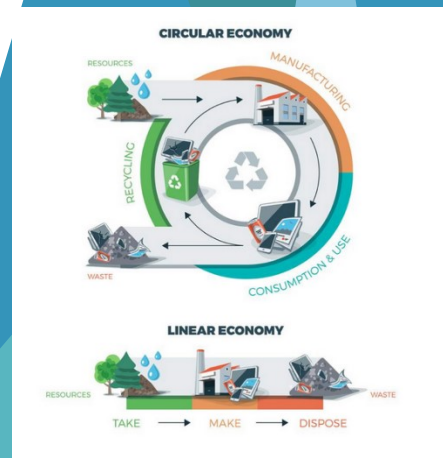


Bild von Gerd Altmann auf Pixabay

Tagesordnung



- 10:00 Begrüßung
- 10:05 **100% Materialsubstitution - Potenziale zirkulärer Wertschöpfungsketten und Herausforderungen an digitale Plattformen** | Impulsvortrag
Annabelle von Reutern, Head of Business Development, concular.de
- 10:25 Fragen und Diskussion
- 10:40 **Wege ebnen - RE-BUILD-OWL – Transformation der kommunalen Bau- und Sanierungstätigkeiten in Ostwestfalen-Lippe (OWL)** | Bericht
Lisa Pusch, Projektleiterin, Technisches Gebäudemanagement Kreis Lippe
- 10:50 Fragen und Diskussion
- 11:00 **Ziele und Perspektiven für 2022 – ein Ausblick** | Bericht
Regina Latyschew, Koordinatorin kommunale Entwicklungspolitik Kreis Lippe
- 11:10 Fragen und Diskussion
- 11:20 **CIRCO - Zirkuläre Ansätze für Ihr Unternehmen entdecken und selbst entwickeln** | Bericht
Heike Wulf, Ressourceneffizienz-Beraterin, Effizienz-Agentur NRW, Regionalbüro Bielefeld
- 11:30 Fragen und Diskussion
- 11:40 **Übersicht der Aktivitäten 2021 und Ausblick für 2022** | Bericht
Birgit Essling, Leitung Geschäftsstelle Lippe zirkulär, Kreis Lippe
- 11:55 (Kaffee)-Pause
- 12:05 **Berichte, Netzwerk und Austausch für gemeinsame Aktivitäten 2022**
- 12:25 Verabschiedung



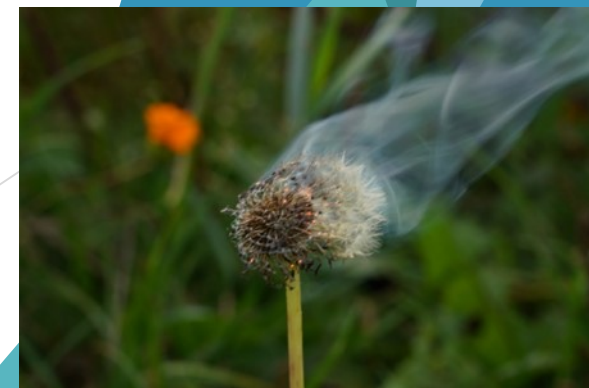
Positive Ausgangslage

- Klares Commitment für eine circular economy als systemisch gedachte und ressourceneffektive Kreislaufwirtschaft
- mittelständisch geprägte Region mit starken Netzwerken von Kommunen, Wirtschaft, Forschung und weiteren Akteuren als relevante Treiber
- Anhand von Modellgebäuden sollen im Projekt Muster für digital unterstütztes Planen, Bauen, Sanieren und Rückbauen entstehen



Highlights 2021

- _Erfolgreiche Antragstellung HEIMAT 2.0 RE-BUILD-OWL
- _Innovative Pioneers – Digitalsalon auf der HannoverMesse International
- _Kampagne #beiunsgehtesrund
- _Start Instagram – u.a. Kampagne und Adventskalender
- _Metamorphose Bauen – zirkulärer Spielplatz
- _Madaster-Prozess
- _Begleitung von Masterarbeiten Berlin, Kassel, Arnsberg
- _VAs zu Nachhaltiges Gewerbegebiet, Kunststoff, Detmolder Räume, DIN e.V.





Kreis Lippe startet Madaster-Prozess mit 4 Modellgebäuden

Kreishaus Felix-Fechenbach-Str. (im Prozess)

Irmela-Wendt Schule Lage Pottenhausen (abgeschlossen)

Berufsförderzentrum Lemgo (abgeschlossen)

Astrid-Lindgren-Schule Lemgo (abgeschlossen)

Erzeugen wir Abfälle oder Wertstoffe?

Refuse **Rethink** *Reduce*

Reuse *Repair*

Refurbish *Remanufacture*

Repurpose

Recycle

Aussicht 2022

- ▶ Verpackungssteuer – Potenziale und Hindernisse
- ▶ Foodprocessing
- ▶ Kampagne #beiusgehtesrund mit HWK und Sparkassen
- ▶ Zikuläre Bildungsmodule – digitale Bilderbücher zu den Themen zirkuläres Licht und zirkuläre Akustik
- ▶ GIF-Produktion in Zusammenarbeit mit Felix-Fechenbach-Kolleg Design
- ▶ Flyer Lippe zirkulär DE, NL, EN



nächster Termin

11. Steuerungstreffen

29. Juni 2022

hybrid

10 – 13 h Uhr

