



Das Technologie-Netzwerk:  
Intelligente Technische Systeme OstWestfalenLippe

**it's owl**

**„Quo vadis, it's OWL?“**

Günter Korder | 15. Dezember  
2022

Gefördert durch:

Ministerium für Wirtschaft,  
Industrie, Klimaschutz und Energie  
des Landes Nordrhein-Westfalen

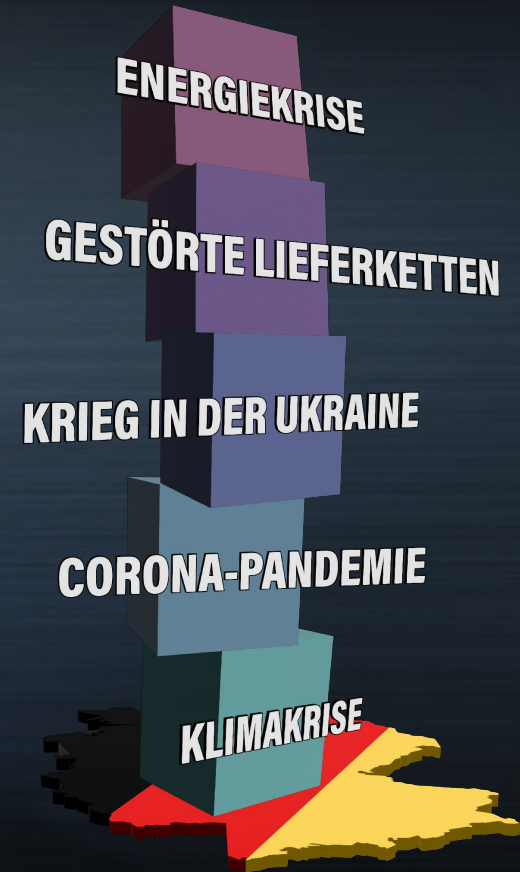


# Aktuelle Situation für Wirtschaft und Gesellschaft

Statement der NRW-Landesministerin für Wirtschaft, Industrie, Klimaschutz und Energie



“ Deutschland befindet sich in einer Stapelkrise!  
Mona Neubaur, 21. Oktober 2022



# Strategische Phasen von it's OWL

Aufeinander aufbauende Zielsetzungen

**it's owl**

2022+

**INDUSTRY  
ZERO**

Modellregion für eine nachhaltige  
Wertschöpfung durch Intelligente  
Technische Systeme

2018-2022



Wir wollen als Gewinner aus der  
Digitalisierung hervorgehen

2012-2017



Technologieführerschaft  
Intelligente Technische Systeme

# Strategische Phasen von it's OWL

Highlights der ersten Förderphase

2012-2017



**it's owl**



Einziges **Spitzencluster**  
zum Thema **Industrie 4.0**



**Gold-zertifiziertes**  
Clustermanagement



**Fortschrittliche Technologieentwicklung**  
im umfassenden Projektportfolio



Preisgekrönter  
**Technologietransfer**



**Europaweite**  
Strahlkraft

# Strategische Phasen von it's OWL

Aufeinander aufbauende Zielsetzungen

**it's owl**

2022+

**INDUSTRY  
ZERO**

Modellregion für eine nachhaltige  
Wertschöpfung durch Intelligente  
Technische Systeme

2018-2022



Wir wollen als Gewinner aus der  
Digitalisierung hervorgehen

2012-2017



Technologieführerschaft  
Intelligente Technische Systeme

# Strategische Phasen von it's OWL

Highlights der 2. Förderphase mit NRW Budget

2018-2022



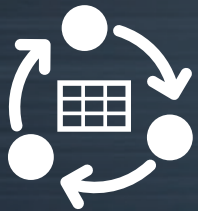
**it's owl**

**IOIO  
IOIO**

**Forcierung der digitalen  
Transformation**



**NRW-weite  
Kooperationen**



**Aufbau dynamisches  
Projektportfolio**



**Fortschrittliche  
Innovationsplattform**



**Umsetzung progressiver  
Formate mit MWIKE**



**Benchmark für  
Transfer zu KMU**



**Skalierung der NRW Förderung mit Faktor 1:3,5**

# Überregionale Kooperationen

## NRW-weit und International

it's owl



Projektpartnerschaften  
und Wissensaustausch

Internationale Vernetzung  
und Delegationsbesuche

# Innovationsaktivitäten von it's OWL

Zahlreiche Leuchttürme und neue Formate

2018-2022



**it's owl**



**ARBEITSWELT  
PLUS**



# Strategische Phasen von it's OWL

Blick nach vorne

it's owl

2022+

INDUSTRY  
ZERO

Modellregion für eine nachhaltige  
Wertschöpfung durch Intelligente  
Technische Systeme

2018-2022



Wir wollen als Gewinner aus der  
Digitalisierung hervorgehen

2012-2017



Technologieführerschaft  
Intelligente Technische Systeme

# Ausgewählte it's OWL Projekte seit 2021

Nachhaltigkeit steht auf der Agenda der Unternehmen weit oben



Entwicklung eines Carbon-Footprint-Trackingsystems

Grüner digitaler Zwilling

Energieeffizientes drahtloses Sensornetzwerk

KI-basierte Planungsprozesse in der Geobaustoffindustrie

Nachhaltige Produktgestaltung

Zirkuläre Produktentstehung in der Mechatronikfertigung

Frühe Validierung nachhaltiger Produktideen



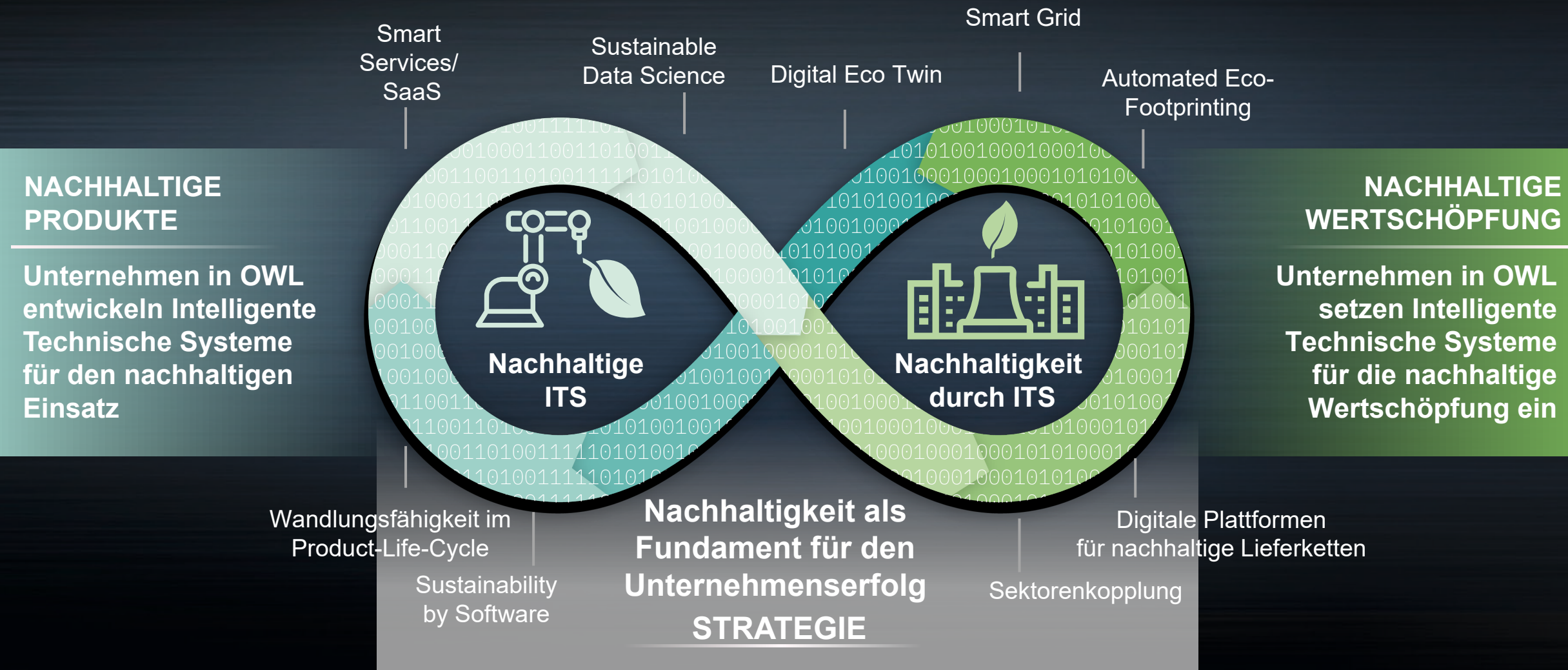
Industriepartner



HAVER & BOECKER



# Duale Strategie für nachhaltige Wertschöpfung mit Intelligenten Technischen Systemen



# Duale Transformation der Industrie

Beispiele des Clusterpartners Miele

**Miele**

**it's owl**

## NACHHALTIGE PRODUKTE

- Lange Lebensdauer dank hochwertiger Technologie
- Pay-Per-Use Modelle und Datenplattformen
- Höchste Energieeffizienzklasse am Markt



## NACHHALTIGE WERTSCHÖPFUNG

- Zirkuläre Wertschöpfungskette mit Net-Zero Waste
- KI-optimierte Routenplanung der Service-Fahrzeuge
- Daten-basiertes Energiemonitoring und Verbrauchsoptimierung

## STRATEGIE

- Immer Besser: für den Planeten, unser einziges Zuhause
- „Im Jahr 2030 werden Nachhaltigkeit und Unternehmenserfolg eins sein!“

# Modellregion für nachhaltige und resiliente Wertschöpfung durch intelligente technische Systeme

it's owl

## UNSERE ZIELE

**Keine Emissionen** – Reduzierung von CO<sub>2</sub>-Äquivalenten auf Null

**Keine Verschwendung** – Ausbau der zirkulären Wertschöpfung

**Keinen zurücklassen** – Vollbeschäftigung und Mensch-zentrierte Arbeit

**Keine Abhängigkeiten** – Verlässliche Versorgungs- und Zuliefersysteme

**Keine Alleingänge** – Kooperationskultur fördern

**Kein Verlust der Wettbewerbsfähigkeit** – Nachhaltigen Erfolg forcieren

INDUSTRY  
ZERO

**it's owl**

**WIR GEHEN VORAN.  
GEHEN SIE MIT?**

**INDUSTRY  
ZERO**

A pair of hands is shown from the bottom, cupping a glowing green sphere. The sphere has a textured, slightly grainy surface and is surrounded by faint, concentric circles. The text 'INDUSTRY ZERO' is overlaid on the sphere in a bold, white, sans-serif font. The background is dark with a subtle pattern of small white dots, suggesting a starry sky or a digital space.