

Concular

# Materialkreisläufe schließen.

Das digitale Ökosystem für zirkuläres Bauen.

[www.concular.de](http://www.concular.de)



# Seit über 9 Jahren ist Ressourceneffizienz unser Thema

2012



2014



2016



2021

Europas größter  
Marktplatz für  
wiedergewonnene  
Baustoffe

## PROBLEM

Die Baubranche ist der größte Umweltverschmutzer der Welt.

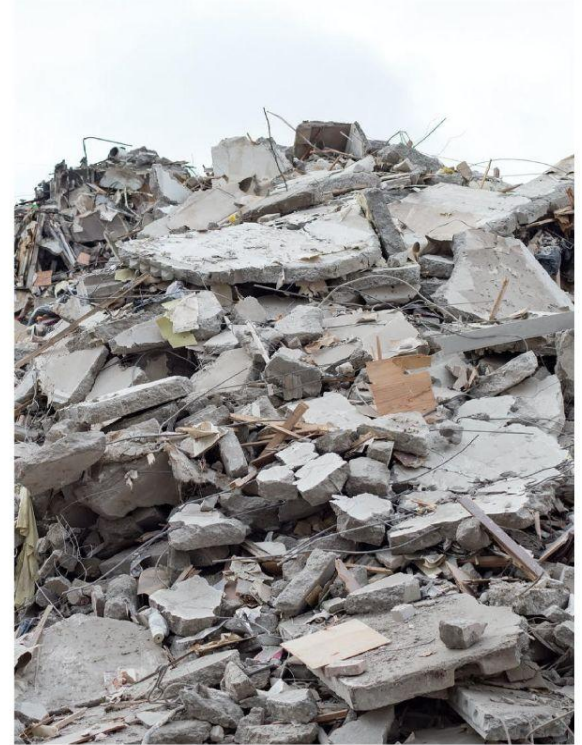
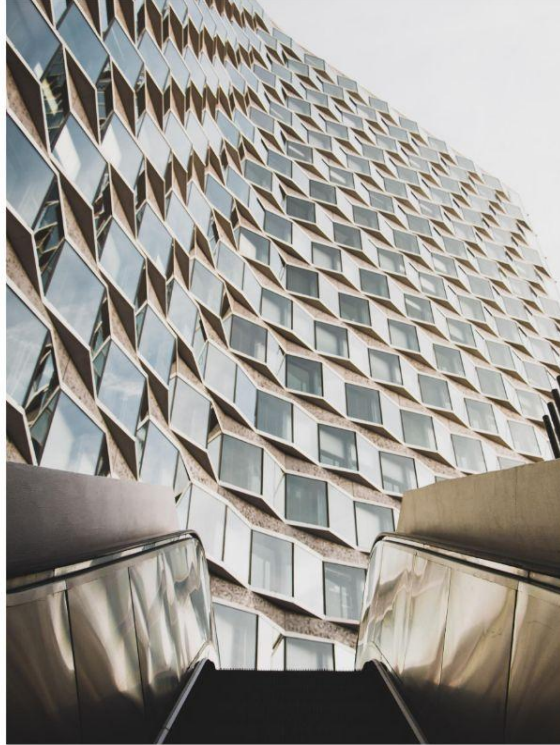
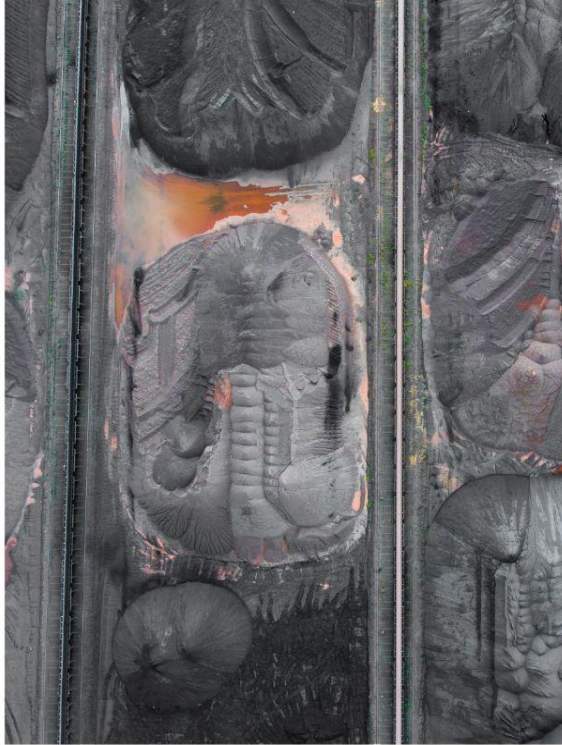
**60%** des globalen Mülls

**40%** des globalen CO<sub>2</sub>-Ausstoßes

→ 20% bevor das Gebäude fertiggestellt ist



# Take > Make > Waste

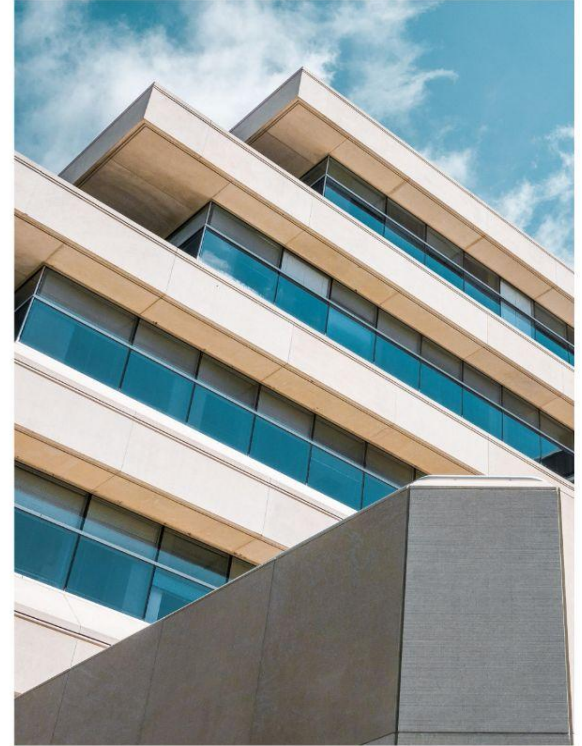
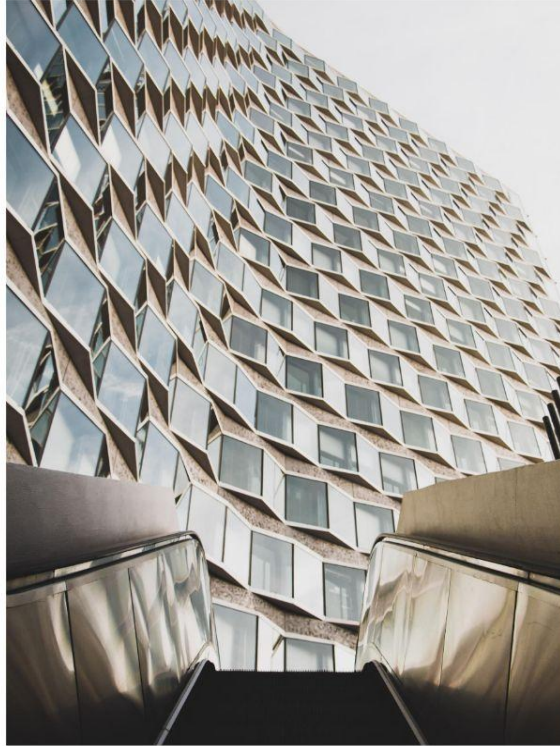
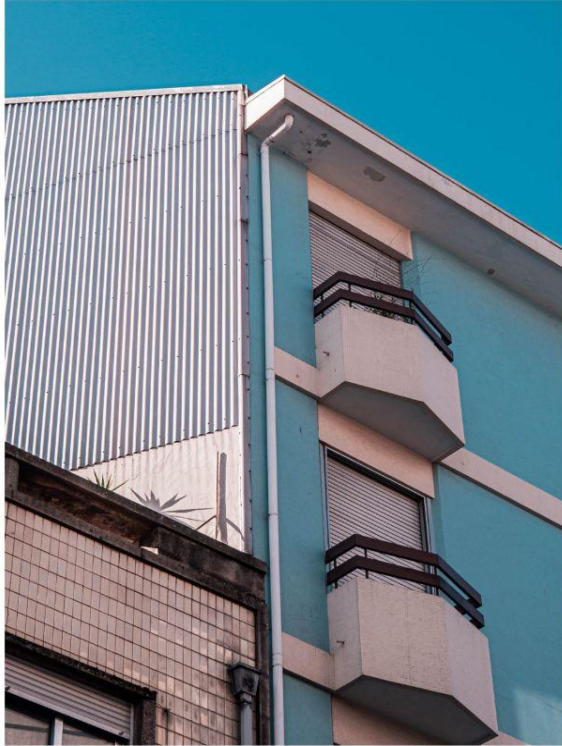


**Status Quo**

**1%**

**der Materialien werden wiedergenutzt**

# Take > Make > Reuse



# 1:1 Substitution

Jeder wiederverwendete Baustoff  
spart einen neuen Baustoff ein.

= weniger Emissionen, Abfall, Ressourcen

# Concular

**Bestandserfassung**

**Materialpass**

**Vermittlung**

**Bilanzierung**








**Beratung**

# BESTANDSERFASSUNG

Begutachtung vor Ort

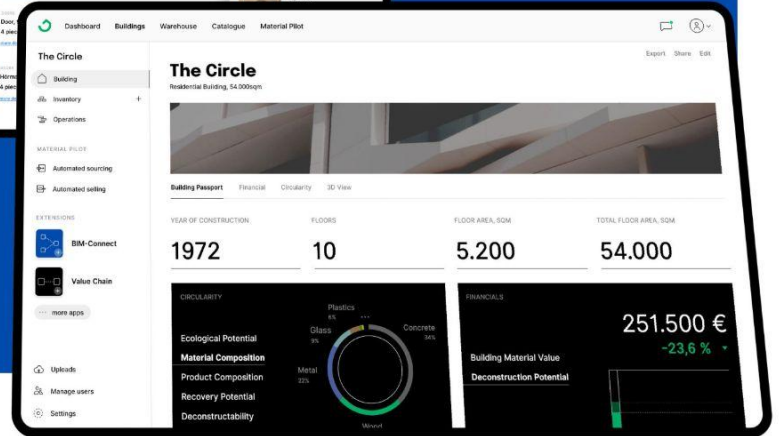
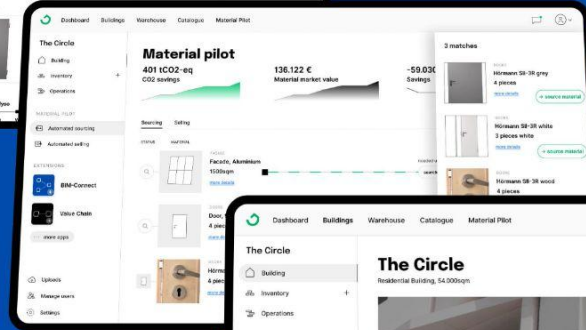
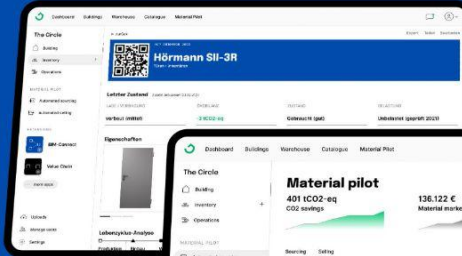
Digitalisierung der Materialien

Bewertung von Rückbau und Marktgängigkeit

Erfassung		Materialpässe
	Glas-Fassade, 60x60cm Empfehlung: Behalten (6.2)	820qm
	Innentür, Buchenholz verglast, mit Zarge Empfehlung: Behalten (6.2)	126 St.
	Holzleisten, Vollholz Erlé Empfehlung: Behalten (7.9)	600qm
	Aluminium-Fassade 1,5m x 3,0m Empfehlung: Behalten (7.6)	1200qm
	Dachziegel, bunt, 200-600mm Empfehlung: Behalten (6.8)	150m³
	Waschbecken, Keramik weiß Empfehlung:	

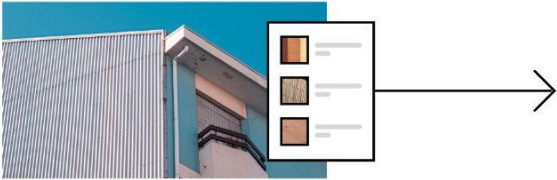
# MATERIALPÄSSE

Digitales Materiallager  
Digitaler Produktpass  
Materialbewertung



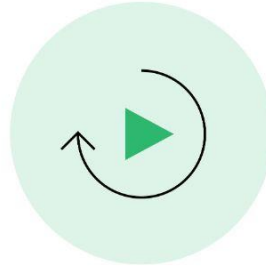
# VERMITTLUNG

Geplanter Rückbau  
o. Umbau

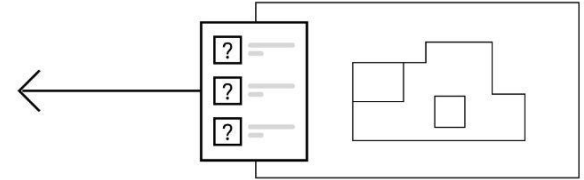


**Materialangebot**  
aus digitalem Inventar

**Automatisiertes  
Matching**  
während der Planungsphasen



Geplanter Bau



**Materialbedarf**  
z.B. Massenermittlung, BIM, Bedarfsliste, LV...

# WERTSCHÖPFUNGSKETTE

Geplanter Rückbau  
o. Umbau

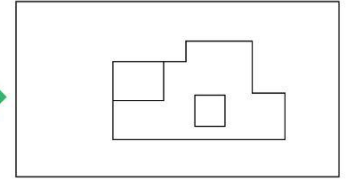


Lieferkette von Rückbau bis Einbau

✓ Prüfung ✓ Rückbau ✓ Aufbereitung ✓ Lager-Logistik ✓ Zertifizierung



Geplanter Bau



Lokale Partner:innen  
Qualitätssicherung  
Auftragsmanagement

# BILANZIERUNG

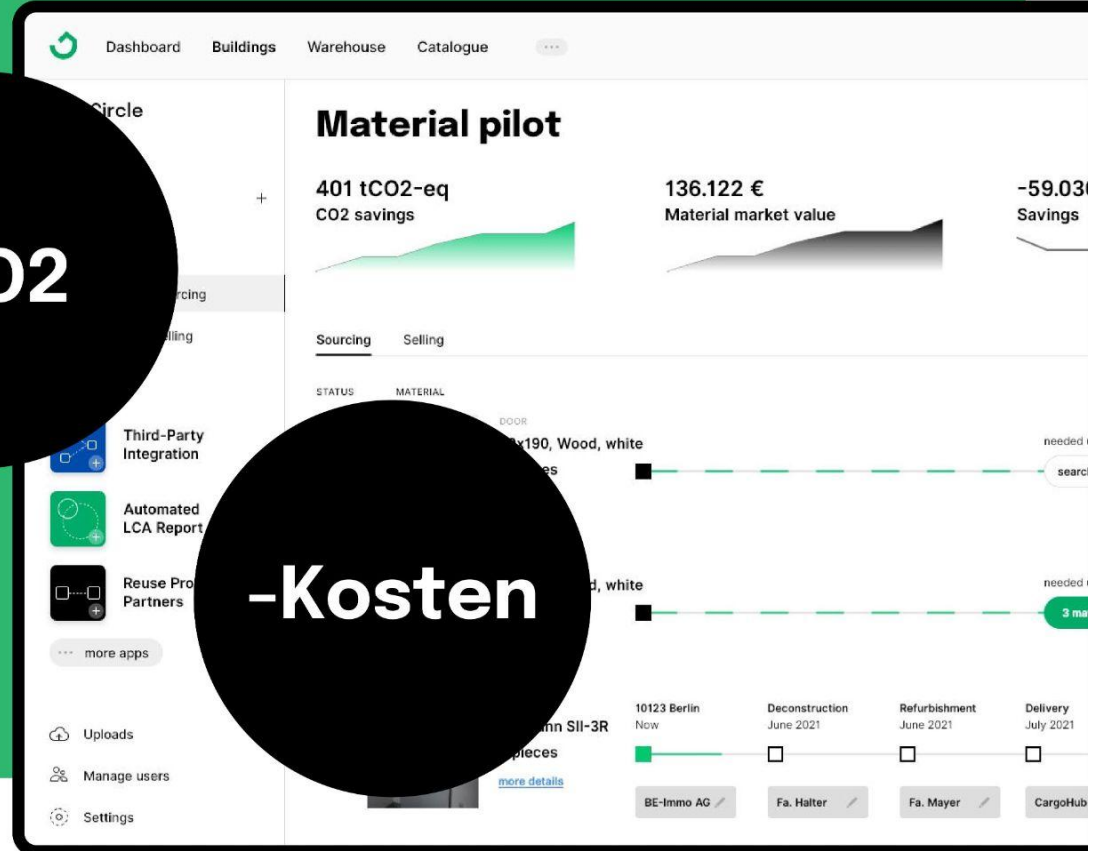
Ökobilanz-Report

Kosteneinsparungen

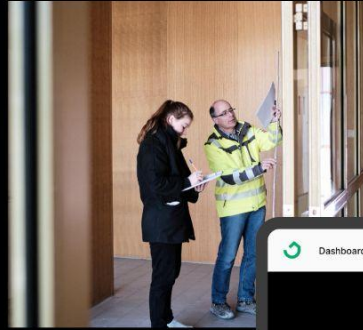
Materialfluss-Analyse

-CO2

-Kosten



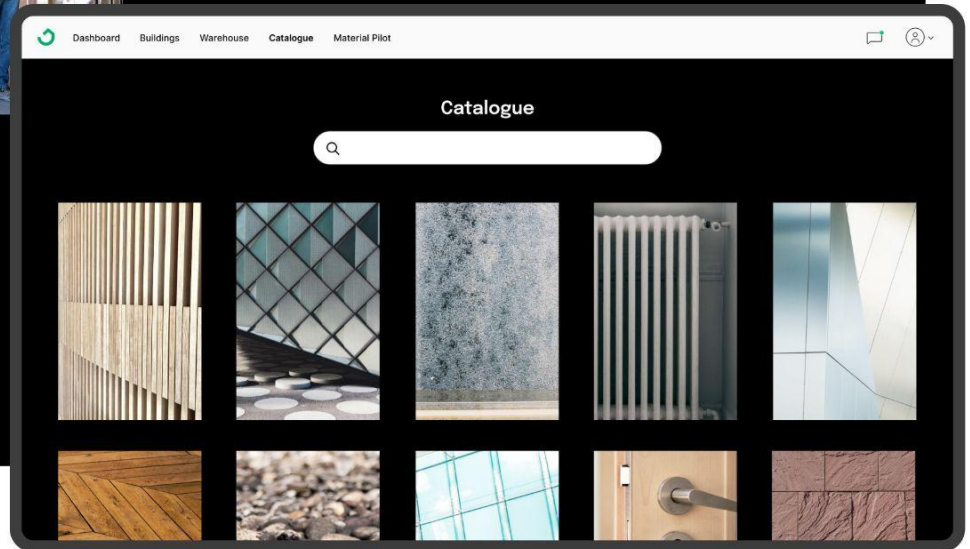
# PERSÖNLICH BERATEN



**Projektbegleitung**

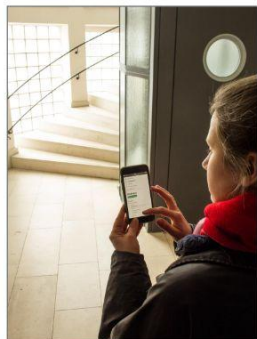
**Beratung zu Material und Planung**

**Wettbewerbe, Ausschreibungen**



## REFERENZEN

# Deutschlandweite Projekte, Kund:innen und Partner:innen



kadawittfeldarchitektur



u.v.m.

## REFERENZEN

# Ausgewählte Projekte



REFERENZEN

# Konstanz Telekom Hochhaus



## REFERENZEN

# Berlin Karstadt Herrmannplatz



WIR

# Ein ausgezeichnetes Team

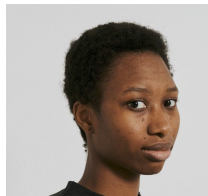
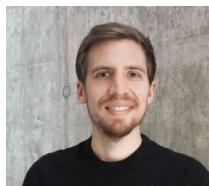
Architektur

Umweltingenieurwesen

Projektmanagement

Software-Entwicklung

Vertrieb & Marketing



DGNB  
SUSTAINABILITY  
CHALLENGE  
2021  
START-UP  
GEWINNER



FINALIST 2021



**BMW Foundation**  
Herbert Quandt

