

# Keine Angst es sind NUR Sekundärbaustoffe

Themenreihe Bauwende OWL

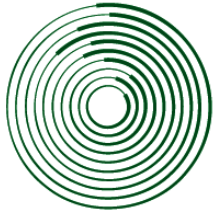


Kofinanziert von der Europäischen Union

Ministerium für Wirtschaft, Industrie, Klimaschutz und Energie des Landes Nordrhein-Westfalen



# Moderation – Axel Wizemann



wizemann:  
beratung

Zirkuläre Bioökonomie  
& Innovationsmanagement

**DIE ROHSTOFFWENDE GESTALTEN,  
HEISST,  
DIE POTENZIALE DER NATUR IN NEUEN  
WERTSCHÖPFUNGSKETTEN ZU DENKEN**

## DIPLOM HOLZWIRT - UNI HAMBURG

> 20 Jahre skandinavische Papierindustrie  
Beschaffung, Strategie & Geschäftsentwicklung  
2012 - 2018 Aufbau und Management des Innovation Centres  
for biomaterials in Stockholm  
COO creapaper, Bioökonomieberatung nova-Institut

## SEIT 2019 SELBSTÄNDIGER BERATER

Zirkuläre Bioökonomie & Innovationsmanagement

## REFERENZEN

**Netzwerkmanagement biobasierte Werkstoffe - proWi GT GmbH**  
Modellregion BioökonomieREVIER  
Forschungszentrum Jülich  
Modellfabrik Papier  
FaserInnovationsZentrum Zerkall (Papierfabrik Zerkall)  
WILLICH - WAX Solutions / Glue Solutions



# Keine Angst es sind NUR Sekundärbaustoffe

Themenreihe Bauwende OWL



15:00 Uhr Begrüßung & Einführung

Birgit Essling, Leitung der Geschäftsstelle Lippe zirkulär



Christina Schulte, Vorstand und Projektmanagerin Energie Impuls OWL

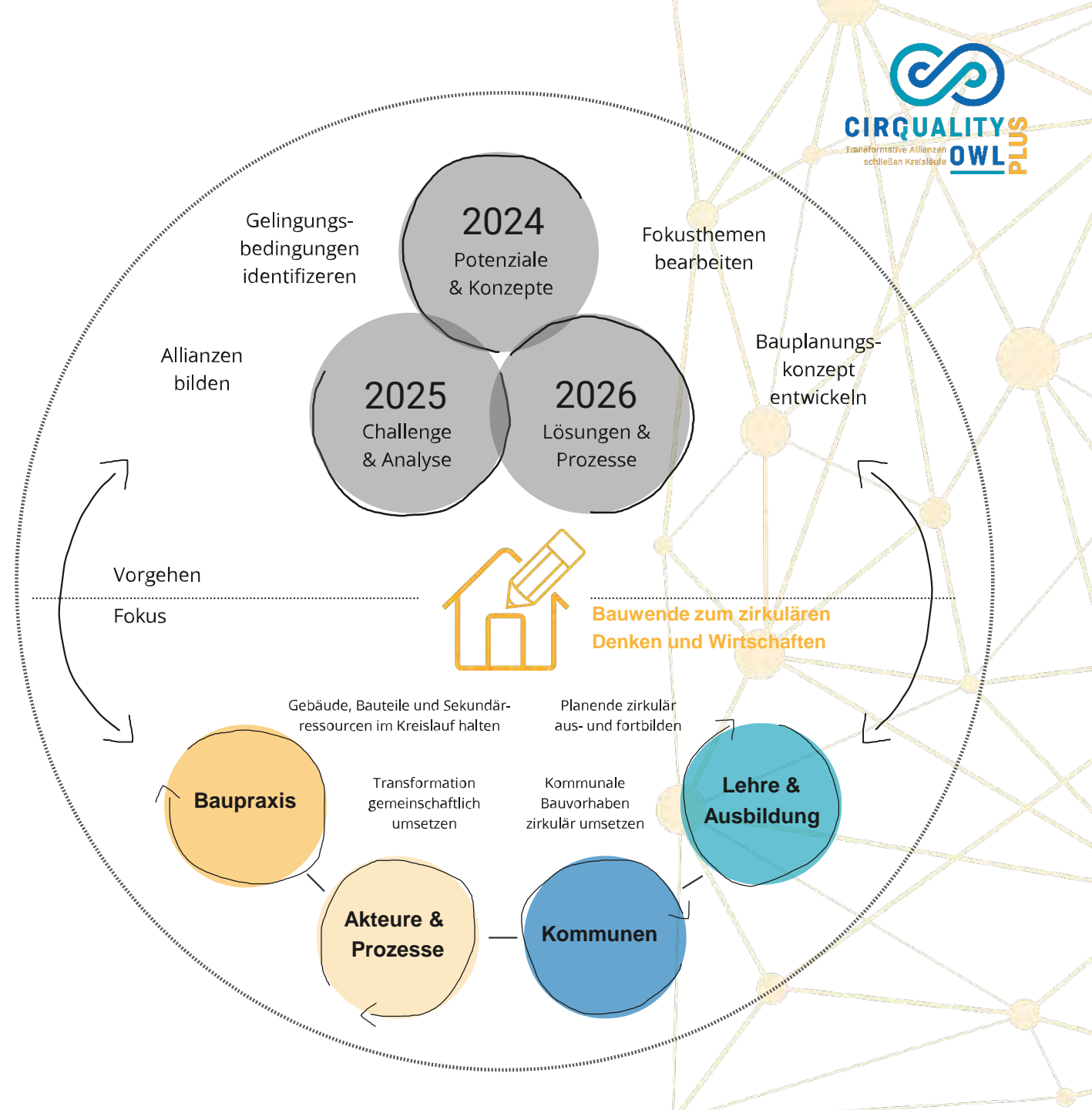


# Bauwende zum zirkulären Denken und Wirtschaften

Als Akteur\*in im Bausektor sind Sie auf der Suche nach Lösungen, die durch die zirkuläre Bauweise und ressourcenschonende Sanierung von Gebäuden wirtschaftliche Perspektiven bieten können?

Wir bringen gemeinsam mit Ihnen Expertise und Know-How zusammen und erarbeiten Hand in Hand wirtschaftlich relevante Instrumente für eine praxisorientierte Bauwende.

Wir freuen uns auf Ihr Mitwirken!



## Warum sprechen wir über eine „Bauwende“?

Prof. Hans Joachim Schellnhuber, Gründer und langjähriger Direktor des Potsdam-Instituts für Klimafolgenforschung (PIK), ...

"Ohne eine radikale **Bauwende** auf Basis einer bio-basierten Kreislaufwirtschaft scheitern unsere Klimaziele.,,

# Keine Angst es sind NUR Sekundärbaustoffe

## Themenreihe Bauwende OWL

### 15:00 Uhr Begrüßung & Einführung

### 15:15 Uhr Impulsvorträge

- „Der Weg zu Sekundärrohstoffen im Betonbereich“ *Michael Gahlmann, Dipl. Bauingenieur, Betonwerk Büscher*
- „Güteüberwachung und Zertifizierung von Sekundärrohstoffen – Herausforderungen bei der Identifizierung von Materialeigenschaften“ *Thomas Fischer, Geschäftsführer Qualitätssicherung Sekundärstoffe GmbH | QUBA*

### 16:00 Uhr Netzwerken & Austausch bei Kaffee

### 16:15 Uhr Impulsvorträge

- „Verwendung von mineralischen Ersatzbaustoffen als Produkt“, *Barbara Grunewald, M.Sc., Geschäftsführerin Technik, Verband der Bau- und Rohstoffindustrie e. V.*

- „Pflichten und Möglichkeiten der öffentlichen Hand in Ausschreibung und Beschaffung“ *Christian Gross, Leitung der Zentralen Vergabestelle Kreis Lippe*

### 17:00 Uhr Thementische

- Ausschreibungen – sprechen hilft!
- Materialeigenschaften – so bin ich!
- Praxis – das geht schon heute!

### 17:30 Uhr Mentimeter & Plenum

### 18:00 Uhr Netzwerken

## GRUPPENFOTO & KAFFEEPAUSE

Fortsetzung 16:15 UHR



# Thementische

## Ausschreibungen

- sprechen hilft!

- **Was** gelingt heute noch nicht in der Gestaltung der Ausschreibungsverfahren?
- **Wie** sollten Ausschreibungen im Sinne der Sekundärbaustoffe gestaltet sein?
- **Wer** kann in diesem Sinne hierzu aktiv werden?

## Materialeigenschaften

-so bin ich!

- **Was** muss im Sinne der Einsetzbarkeit der Materialien als Ersatzbaustoffe verbessert werden?
- **Wie** kann man die Verbesserung erreichen?
- **Wer** kann in diesem Sinne hierzu aktiv werden?

## Praxis

- das geht schon heute!

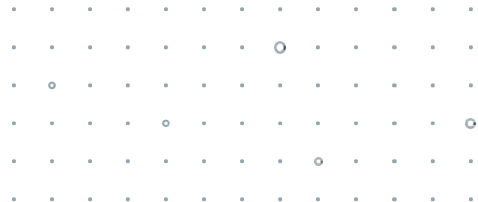
- **Was** können wir heute bereits gemeinsam umsetzen?
- **Wie** können wir die kurzfristige Umsetzung in der Praxis erreichen?
- **Wer** kann in diesem Sinne hierzu aktiv werden?



## PLENUMSGESPRÄCH

**NbW** Netzwerk  
biobasierte  
Werkstoffe

**PRO**  
**wirtschaft** <sup>GT</sup>  
ERFOLGREICH IM KREIS GÜTERSLOH



# BEDARFSORIENTIERTER ANSATZ – AUSWAHL RELEVANTER SEKTOREN MIT FOSSILBASIIERTEN WERKSTOFFEN

Großunternehmen als Beispiel- & Taktgeber  
KMUs mit im Fokus

## SEKTOREN \*

Land- und Forstwirtschaft, Maschinenbau

Nahrungs- und Futtermittel, Getränke

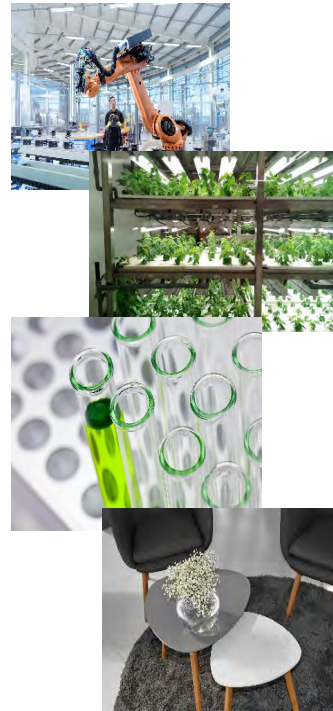
Textilien

Chemie und Pharmazie

Möbel und Holz

Gummi und Kunststoff

Maschinenbau, Metall, Fahrzeugbau



## FOSSILBASIIERTE WERKSTOFFE IN ANWENDUNGEN (zu validieren)

Dämmung, Armaturen, Textilien, Verpackung, ...

Ind. & Cons. Verpackung, Beschichtungen, ...

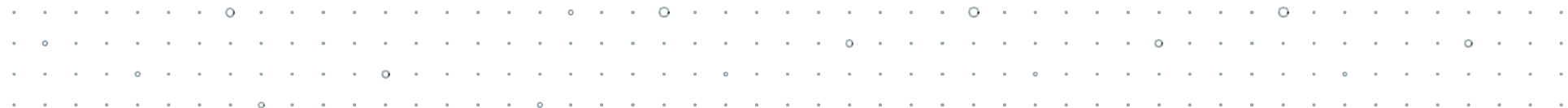
Textilfasern, Ind. & Cons. Verpackung, ...

Plattformchemikalien, Tenside ...

Leime, Schaumstoffe, Folien, Ind. Verpackung ...

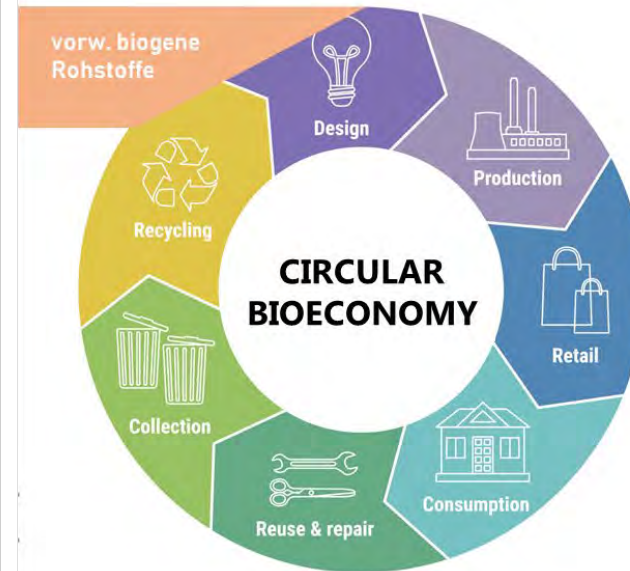
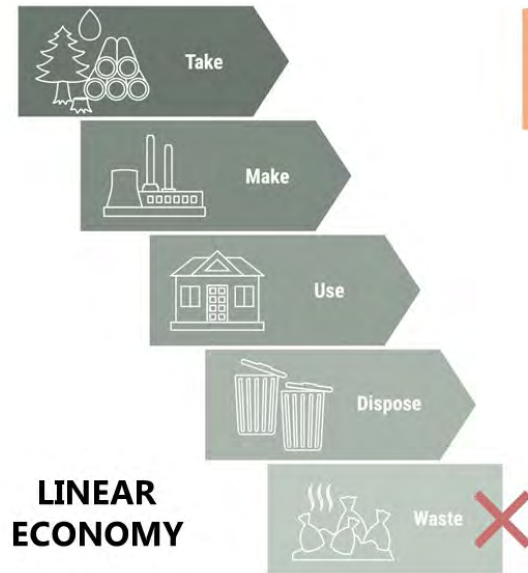
Kautschuk, Kunststoffe, Ind. Verpackung, ...

Dämmung, Ind. Verpackung, Beschichtungen, ...



# Transformation der Stoffströme

Realität erlebt Mischformen der drei Modelle



Ressourceneffizienz / Defossilisierung / Klimaneutralität bis 2045



# NETZWERK BIOBASIERTE WERKSTOFFE

## THEMENFELDER ZUR TRANSFORMATION EINER BIOBASIERTEN WIRTSCHAFT



BB.Werkstoffe.  
anwenden



Lokale Helden.  
erleben



BB.Werkstoffe.  
forschen



Bioökonomie.  
Rahmen geben

# NETZWERK BIOBASIERTE WERKSTOFFE



**Anna Niehaus**

Geschäftsführung

[a.niehaus@prowi.gt.de](mailto:a.niehaus@prowi.gt.de)

05241 85 1089



**Axel Wizemann**

Netzwerkmanagement biobasierte  
Werkstoffe

externer Berater

[a.wizemann@prowi.gt.de](mailto:a.wizemann@prowi.gt.de)

0173 2707438



## Die nächsten Termine

Do 20.02.2025 online

**KUNSTSTOFFE: Entsorgen oder gewinnen?**  
Themenreihe Entsorgungswirtschaft der Zukunft

Mi 26.02.2025

**Zirkuläre Bauweisen konkret – Das ist drin!**  
Themenreihe Bauwende OWL

Mi 26.03.2025

**Zirkulär statt linear – gemeinsam statt gegeneinander** Themenreihe Bauwende OWL

Di 01.04.2025 präsenz

**Deponieräume neu denken** Themenreihe Entsorgungswirtschaft der Zukunft

Alle Informationen zu den Veranstaltungen finden Sie unter:  
<https://www.cirqualityowl.de/termine/>



Ansprechperson:

Christina Schulte | Energie Impuls OWL e.V.

[schulte@energie-impuls-owl.de](mailto:schulte@energie-impuls-owl.de)

0521 44818374

# NETZWERKEN & AUSTAUSCH

