



RE-BUILD-OWL

Digitalisierungskompetenz für
zirkuläres Bauen in Ostwestfalen-Lippe

HERZLICH WILLKOMMEN!

Dr. Anke Valentin

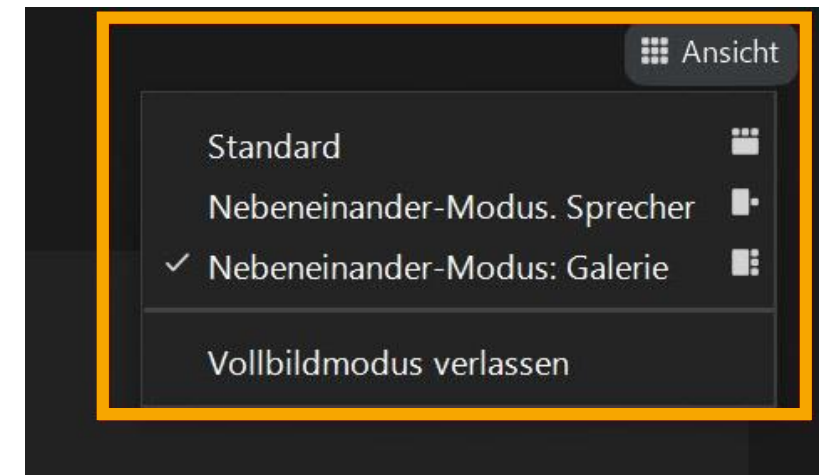
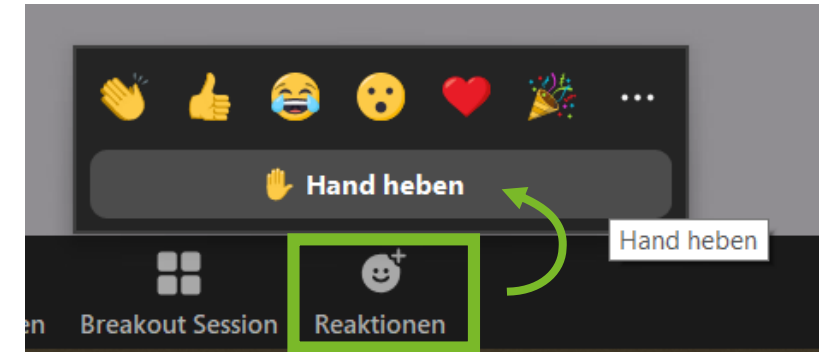
- Moderatorin
- Geschäftsführerin
Wissenschaftsladen Bonn e.V.
- Projektpartnerin
bei RE-BUILD-OWL



NETIQUETTE



- Bitte Klarnamen verwenden
 - Name und Organisation
 - Z.B. *Maxi Müller, Meier-Firma*
- Bitte Stummschalten, gerne Kamera ein
- Bei Fragen, die Funktion „Hand heben“ nutzen oder Fragen im Chat schreiben
- Für die beste Ansicht den „Nebeneinander-Modus“ verwenden
- Zur Information:
Die Veranstaltung wird ausgezeichnet



AGENDA



9:00 Begrüßung

9:15 Rückblick und Austausch: Visionen für zirkuläres Bauen in Deutschland

9:30 Parallele Visions-Workshops 1+2: Visionen für zirkuläres Bauen in Ostwestfalen-Lippe

1 Digitalisierung als Türöffner zur Ressourcenwende

Dr. Wolf Strotmann, CENDAS, Plattform für Baustellenmanagement

Dr. Patrick Bergmann, Madaster Germany, Plattform für Materialkataster/Gebäudemanagement

2 Materialien und Bauteile zirkulär gedacht - ein Blick in die Baupraxis

Stefan Rohrmus, Senior Expert Sustainability, Schüco International KG

Dipl.-Ing. Uwe Schulte, Architekt und Sachverständiger für Schall- und Wärmeschutz, Technisches Gebäudemanagement, Kreis Lippe

11:15 Kaffeepause

11:30 Plenumsdiskussion: Von der Vision zur Strategie - Voraussetzungen für zirkuläres Bauen in OWL

Klaus Meyer, Energie Impuls OWL e.V. und CirQuality OWL

Henning Horstbrink, Handwerkskammer Ostwestfalen-Lippe zu Bielefeld

Jörg Rodehuts Kors, Innovation Campus Lemgo e.V

12:30 Verabschiedung und Netzwerken

RÜCKBLICK

- Was wurde diskutiert?
- Was waren zentrale Punkte?
- Wer war dabei?

VISIONEN FÜR ZIRKULÄRES BAUEN

AUFTAKTVERANSTALTUNG RE-BUILD-OWL

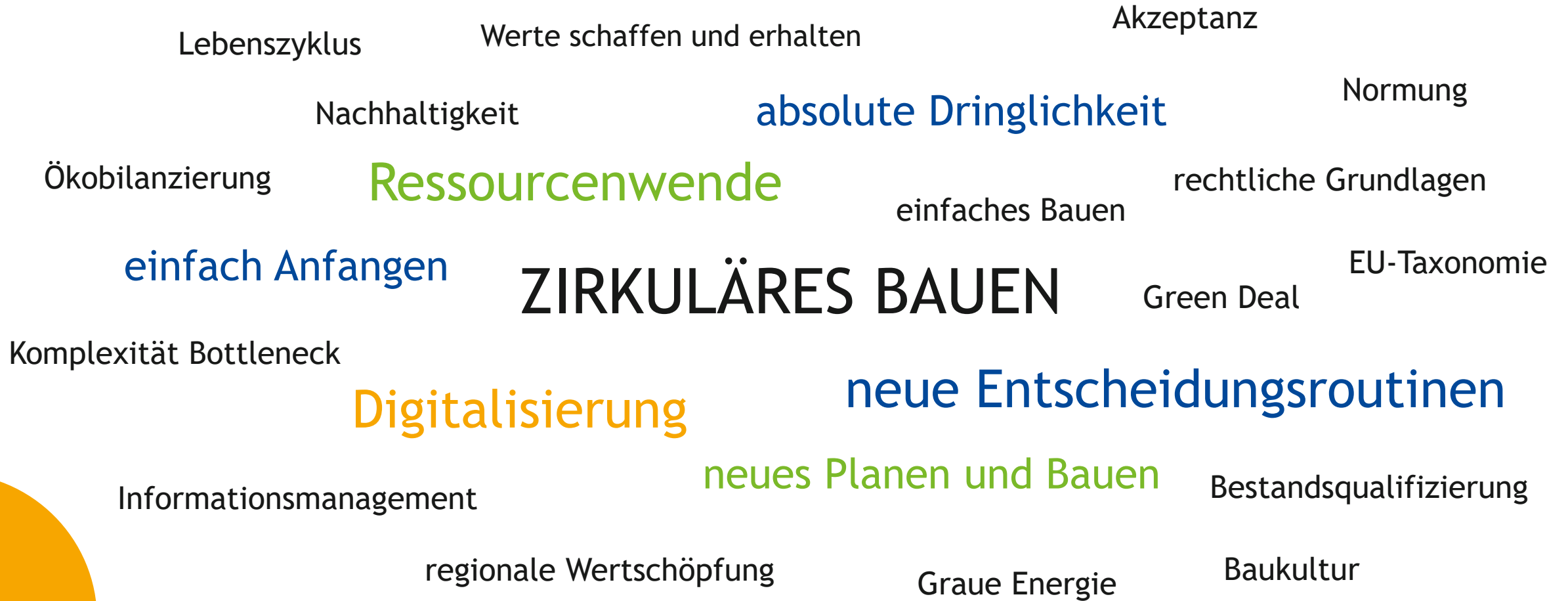
13:00	:	Gemeinsames digitales Mittagessen & Check-In
13:30	:	Begrüßung
13:45	:	Planung und Bau neu denken - Markus Lehrmann
15:00	:	<i>Kaffeepause</i>
15:15	:	Transformation zur zirkulären Bauwirtschaft - Prof. Dr. Peter Heck
16:30	:	<i>Kaffeepause</i>
16:45	:	Wie gelingt Transformation? - mit Plenumsdiskussion & gemeinsamen Ausblick

17. FEBRUAR 2022

13:00 - 18:00 UHR, ONLINE



RÜCKBLICK



RÜCKBLICK





RE-BUILD-OWL

Digitalisierungskompetenz für
zirkuläres Bauen in Ostwestfalen Lippe

Modellvorhaben im Rahmen der Initiative
Region Gestalten - Heimat 2.0

Gefördert von:



Gefördert durch:



aufgrund eines Beschlusses
des Deutschen Bundestages

UNSERE VISION



Wir erkennen die aktuelle Bau- und Ressourcenwende und nutzen sie als Chance für die Entwicklung der Region durch die Befähigung der kommunalen Entscheidungs-träger:innen, Planer:innen sowie Industrie und Handwerk. Neue Konzepte für Märkte und Prozesse werden entwickelt.



UNSERE PROJEKTPARTNER



Geschäftsstelle Lippe Zirkulär

Einzigartiges Konsortium
zur Circular Economy in
Ostwestfalen-Lippe



Wissenschaftsladen Bonn e.V.

Netzwerkbildung Akteurs-
beteiligung sowie
methodische Betreuung



Technisches Gebäudemanagement

Neubau, Modernisierungen
und Instandhaltungen der
Immobilien des Kreises Lippe

IfaS

Institut für angewandtes Stoffstrommanagement

Ökobilanzierung, Lebenszyklus-
betrachtung, Analyse der Stoff-
ströme und Stand der Technik

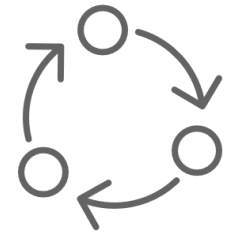
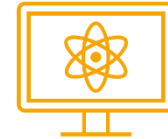
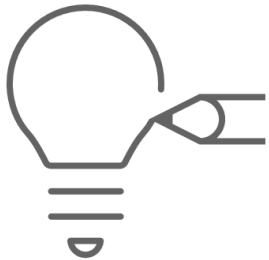
UNSERE ASSOZIIERTEN PARTNER



Bundesweit und regional in Ostwestfalen-Lippe:



UNSERE SCHRITTE



seit 2019

Oktober 2021 - September 2023

UNSERE PROJEKTZIELE



Digitalisierung der kommunalen Bau- und Sanierungstätigkeit

Kommunale Innovations- und Transferplattform



Transformation zu einer zirkulären Bauwirtschaft

Praxisnahe Roadmap „Zirkuläres Bauen“



Bewusstseins- und Entscheidungsroutinen

Netzwerkbildung: Formate für lokale Akteure

UNSERE PROJEKTZIELE



Digitalisierung der kommunalen Bau- und Sanierungstätigkeit

Kommunale Innovations- und Transferplattform



Transformation zu einer zirkulären Bauwirtschaft

Praxisnahe Roadmap „Zirkuläres Bauen“



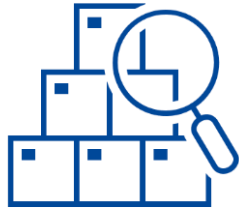
Bewusstseins- und Entscheidungsroutinen

Netzwerkbildung: Formate für lokale Akteure



*Begleiten Sie uns auf dem Weg
und unterstützen Sie die
Transformation in der Region
Ostwestfalen-Lippe.*

UNSERE SCHWERPUNKTE



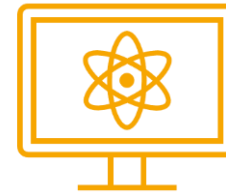
Recherche + Analyse

- Zirkuläres Bauen: Analyse DACH-Region und OWL
- Kommunale Modellgebäude
- Zukunftsszenarien: öfftl. Bauwirtschaft in OWL



Netzwerk + Akteure

- Akteursaktivierung und Netzwerkbildung
- Visions-Workshop
- Fach- und Strategiedialog
- Kommunale Roadmap



Kommunale Transferplattform

- Innovation- und Transferplattform
- Wissenstransfer
- Zukunftsatlas
- Datenbank



Leitung und Wissenstransfer

- Projektmanagement
- Evaluation
- Verbreitung
- Verwertung

TERMINE



Mittwoch, 06.04., 10:00-12:00
Kommunaler Workshop

„Bauwende durch kommunale
Entscheidungsroutinen für mehr
Zirkularität bei Bauvorhaben“



Dienstag 26.04., 15:00-17:00
1. Fach- und Strategiedialog

Start der Fokusgruppen im
Netzwerk „Zirkuläres Bauen OWL“

29.06., 10:00-13:00
11. Steuerungstreffen
Geschäftsstelle Lippe zirkulär

Austausch und Neuigkeiten
aus dem Konsortium

EINLADUNG: KOMMUNALER WORKSHOP, 06.04., 10-12 UHR



„Bauwende durch kommunale EntscheidungsROUTINEN:
Für mehr Zirkularität bei Bauvorhaben“

Wie können Beschaffungsrichtlinien, Vergabekriterien und rechtliche Vorgaben zu zirkulärem Bauen führen?

Welche Verantwortungsbereiche und EntscheidungsROUTINEN gibt es und wie können diese zum zirkulären Bauen beitragen?

Anmeldung: <https://eveeno.com/re-build-owl-workshop>



*Ihre Expertise
und Erfahrung
sind gefragt!*

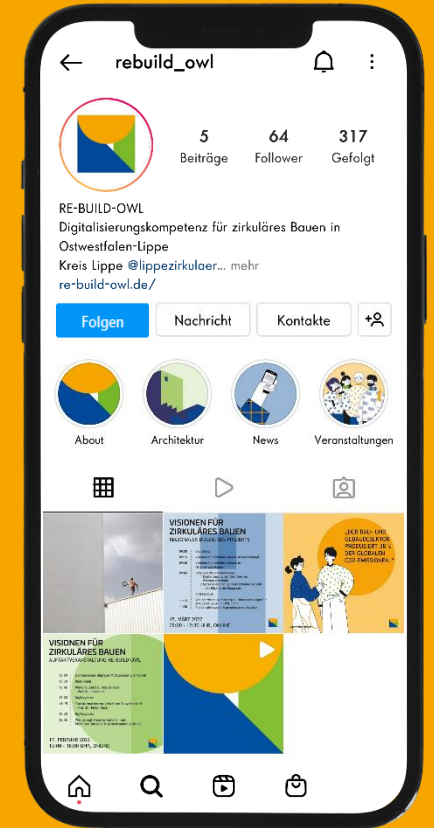
VERNETZEN SIE SICH MIT UNS

Lisa Pusch
Projektleitung RE-BUILD-OWL

fon 05231 62-2370
mobil 0160 92157323
mail l.pusch@kreis-lippe.de

Alle weiteren Informationen, Aktuelles,
Termine und Berichte gibt es unter:
<https://re-build-owl.de>

Folgen Sie uns
bei Instagram:
[@rebuild_owl](https://www.instagram.com/rebuild_owl)



BRANCHENABFRAGE

- Welche Branche(n) vertreten Sie?
- www.menti.com
- Code: 1465 5135



PARALLELE WORKSHOP SESSIONS



1 Digitalisierung als Türöffner zur Ressourcenwende

- Dr. Wolf Strotmann, CENDAS, Plattform für Baustellenmanagement
- Dr. Patrick Bergmann, Madaster Germany, Plattform für Materialkataster/Gebäudemanagement

2 Materialien und Bauteile zirkulär gedacht - ein Blick in die Baupraxis

- Stefan Rohrmus, Senior Expert Sustainability, Schüco International KG
- Dipl.-Ing. Uwe Schulte, Architekt und Sachverständiger für Schall- und Wärmeschutz, Technisches Gebäudemanagement Kreis Lippe



PARALLELE WORKSHOP SESSIONS



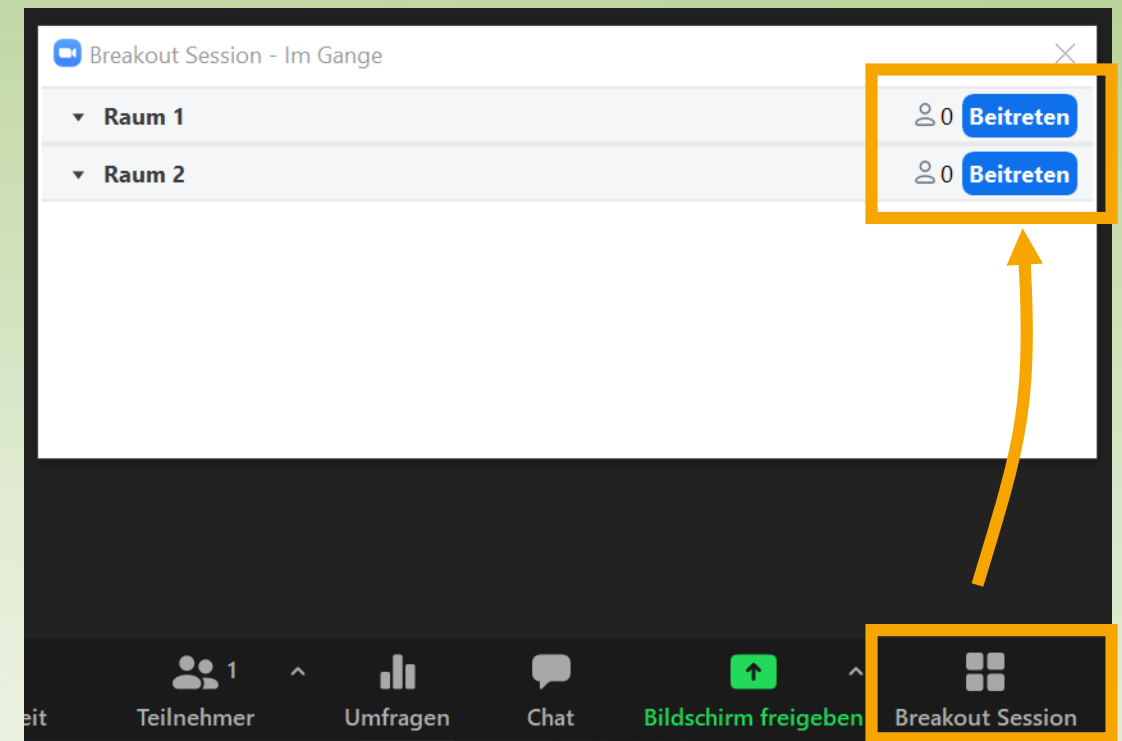
1 Digitalisierung als Türöffner zur Ressourcenwende

- Dr. Wolf Strotmann, CENDAS, Plattform für Baustellenmanagement
- Dr. Patrick Bergmann, Madaster Germany, Plattform für Materialkataster/Gebäudemanagement

2 Materialien und Bauteile zirkulär gedacht - ein Blick in die Baupraxis

- Stefan Rohrmus, Senior Expert Sustainability, Schüco International KG
- Dipl.-Ing. Uwe Schulte, Architekt und Sachverständiger für Schall- und Wärmeschutz, Technisches Gebäudemanagement Kreis Lippe

Bitte treten Sie der jeweiligen Breakout-Session bei:



PARALLELE WORKSHOP SESSIONS



1 Digitalisierung als Türöffner zur Ressourcenwende

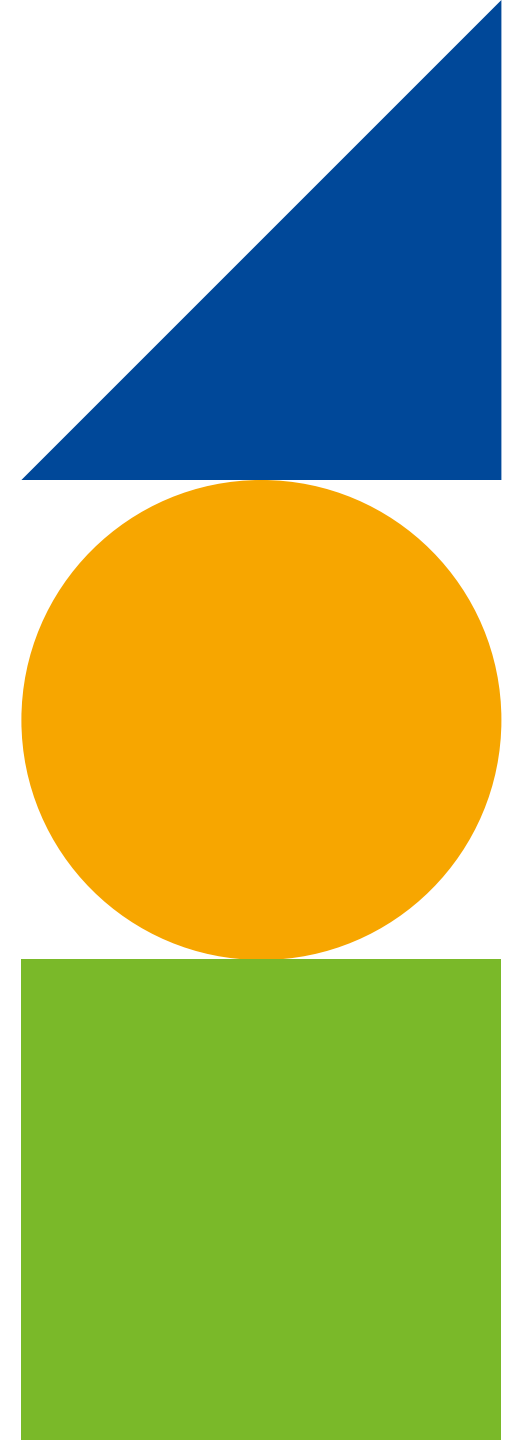
- Dr. Wolf Strotmann, CENDAS, Plattform für Baustellenmanagement
- Dr. Patrick Bergmann, Madaster Germany, Plattform für Materialkataster/Gebäudemanagement



KOMMUNALE INNOVATIONS- UND TRANSFER-PLATTFORM

OPEN-SOURCE-LÖSUNG

Prototyp wird im Rahmen von RE-BUILD-OWL entwickelt



WAS HABEN WIR VOR?

- Plattform als zentrale Anlaufstelle für Inhalte und Fragen rund um zirkuläres Bauen in OWL
- Zusammen mehr erreichen mit
 - den richtigen Akteur:innen
 - dem relevanten Wissen
 - den praktikablen Tools + Lösungen
- Zielgruppen
 - Kommunale Planung und Verwaltung
 - Planungsbüros
 - Herstellende und Vertreibende Bauprodukte
 - Anbietende IT-Lösungen
 - Handwerkerschaft und Dienstleistende
 - ...



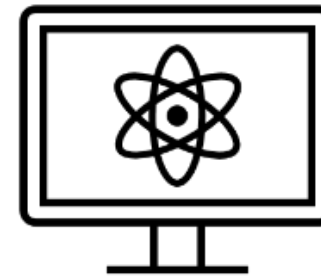
WAS SOLL DIE PLATTFORM KÖNNEN?



VERNETZUNG

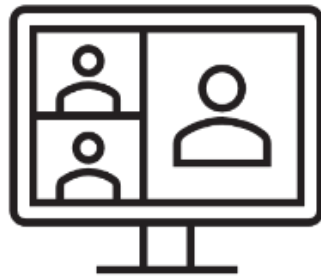
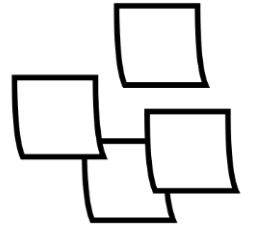
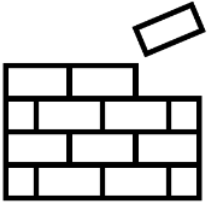


WISSENSTRANSFER



AUSTAUSCH

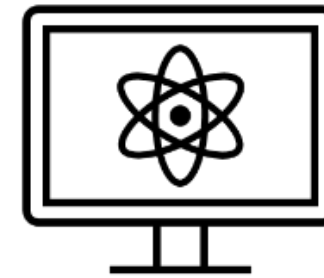
WAS SOLL DIE PLATTFORM KÖNNEN?



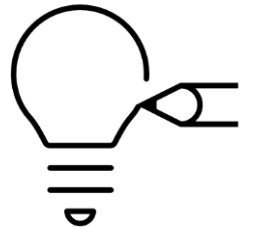
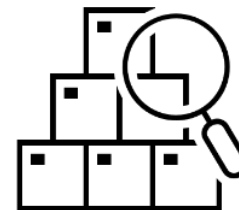
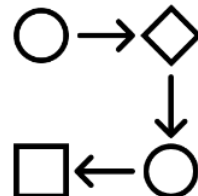
VERNETZUNG



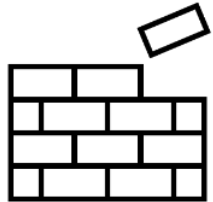
WISSENSTRANSFER



AUSTAUSCH



WAS SOLL DIE PLATTFORM KÖNNEN?



Tools

Leitfäden



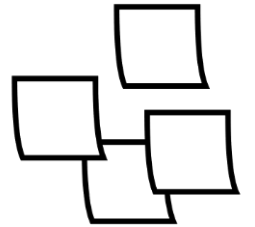
Planungs-
grundlagen



Modell-
gebäude

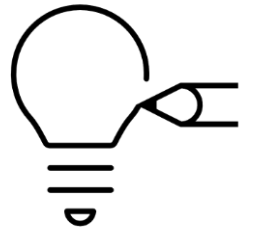


Kooperationen



Konzepte

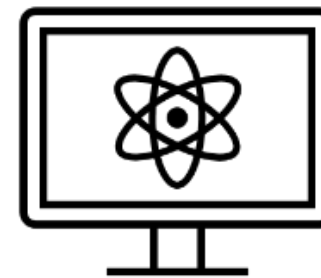
Projekte



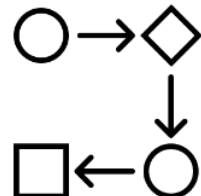
VERNETZUNG



WISSENSTRANSFER

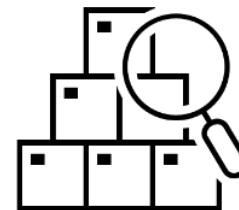


AUSTAUSCH



Vorgehen

Bauprodukte



Best Practices

NUN WIRD ES INTERAKTIV

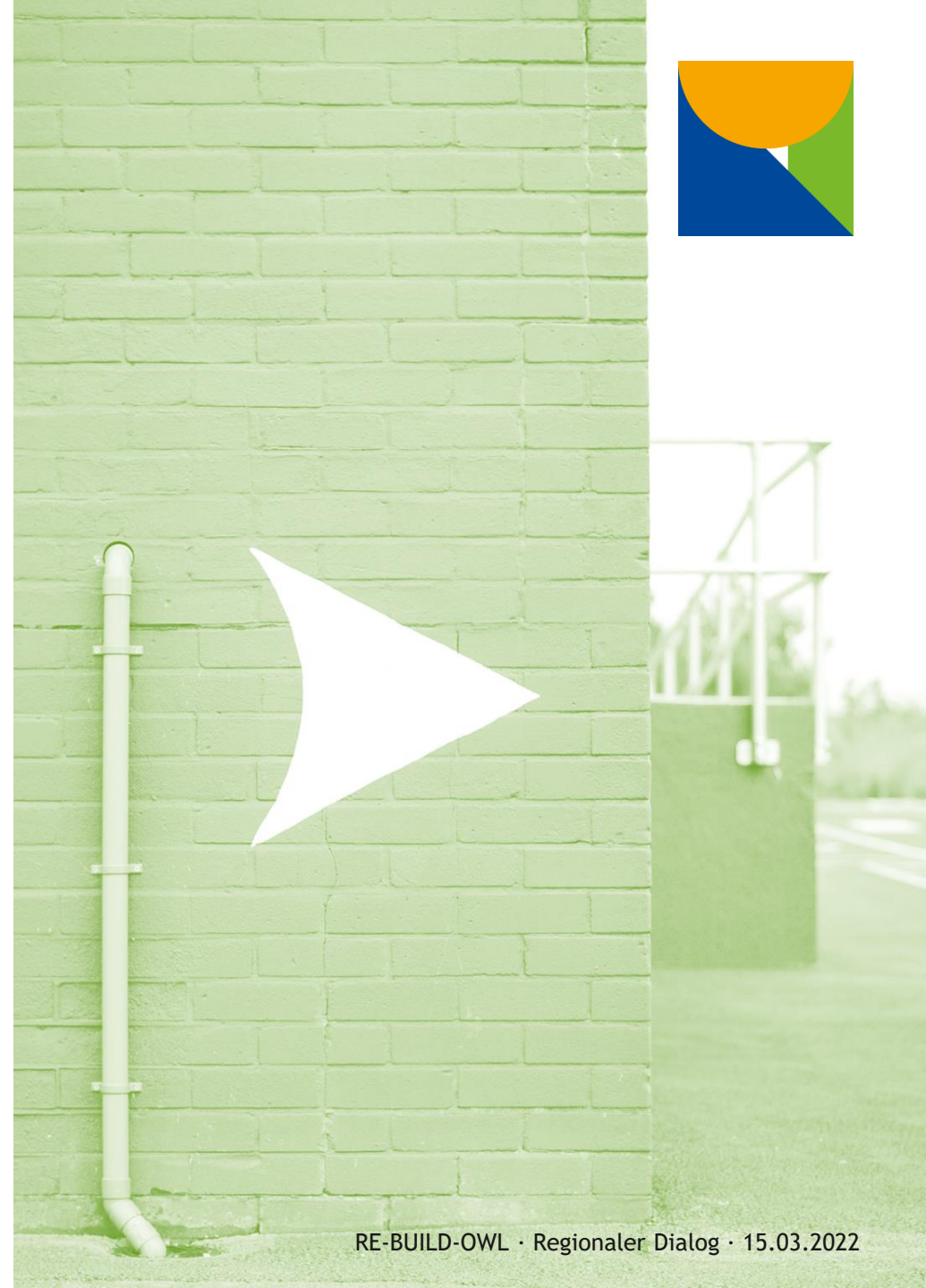
- Weiter geht es bei Mural
- <https://tinyurl.com/mural-owl>



VIELEN DANK FÜR DEN AUSCHAUSCH

Wie geht es weiter?

- www.menti.com
- Code: 8163 088



Materialien und Bauteile zirkulär gedacht - ein Blick in die Baupraxis -



- **Stefan Rohrmus**

Senior Expert Sustainability, Schüco International KG

- **Dipl.-Ing. Uwe Schulte**

Architekt und Sachverständiger für Schall- und Wärmeschutz,
Technisches Gebäudemanagement Kreis Lippe



RE-
USE

Wie zirkulär sind Bauteile und Baustoffe derzeit?

Identisch
wiedernutzbare
Materialien

RE-
CYCLING

Veränderte
Nutzung bei
gleicher Qualität

Alte Materialien,
nicht wieder-
nutzbar

DOWN-
CYCLING

Veränderte
Nutzung bei sin-
kender Qualität

RE-
USE

Wie zirkulär sind Bauteile und Baustoffe derzeit?

RE-
CYCLING



Identisch
wiedernutzbare
Materialien

Türen

Veränderte
Nutzung bei
gleicher Qualität

Aluminium

Im der rechten Ecke
des Bildschirms bei
„Ansicht“ auf
„Standard“ klicken



Optionen anzeigen:
„Kommentieren“



Auf „T“ wie Text
klicken dann auf
der Folie klicken
und schreiben

Altholz

Beton

DOWN-
CYCLING

Alte Materialien,
nicht wieder-
nutzbar

Veränderte
Nutzung bei sin-
kender Qualität

Wie geht es weiter?

- [www.menti.com](https://www.menti.com/3nya5kwv7n)
- Code: 6250 7954
- <https://www.menti.com/3nya5kwv7n>

☐

Teilnahme an der Fokusgruppe „Bauteile und -materialien“ am Dienstag, 26. April 2022, 15:00-17:00 Uhr

☐

Ihre Ideen für Inhalte und Schwerpunkt für die Fokusgruppe: info@re-build-owl.de

☐

Ihr Website-Eintrag unter <https://re-build-owl.de> auf unserer Netzwerkseite.

☐

Ihr Statement, warum zirkuläres Bauen aus Ihrer Sicht Sinn macht, auf unserer Website / Social Media.

☐

Sie als Botschafter:in für zirkuläres Bauen in Ihrem Unternehmen/Ihrer Institution.

☐

Weiteres / Ihre Ideen



Kaffeepause



- Weiter geht es in 15 Minuten



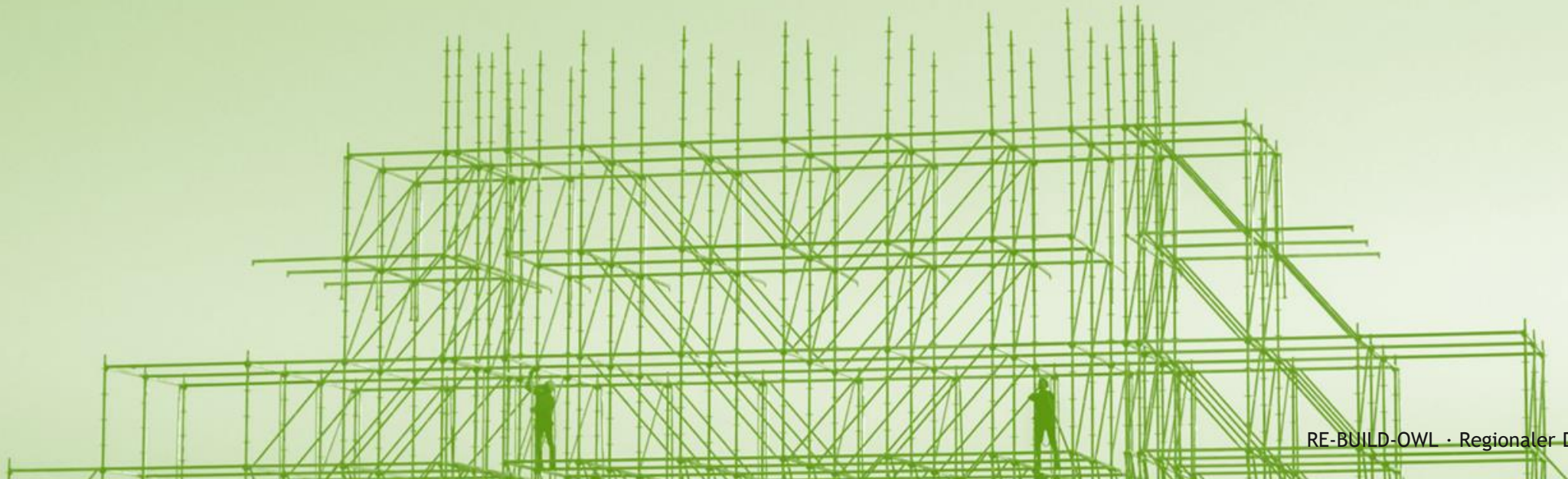
PLENUMSDISKUSSION



Klaus Meyer, Energie Impuls OWL e.V. und CirQuality OWL

Henning Horstbrink, Handwerkskammer Ostwestfalen-Lippe zu Bielefeld

Jörg Rodehuts Kors, Innovation Campus Lemgo e.V



Wir freuen uns über Ihr Feedback!

- Mentimeter
- www.menti.com
- Code: 1477 784

Teilen Sie Ihre Ideen, Wünsche und Anregungen mit uns.



TERMINE



Mittwoch, 06.04., 10:00-12:00
Kommunaler Workshop

„Bauwende durch kommunale
Entscheidungsroutinen für mehr
Zirkularität bei Bauvorhaben“

29.06., 10:00-13:00
11. Steuerungstreffen
Geschäftsstelle Lippe zirkulär

Austausch und Neuigkeiten
aus dem Konsortium

Dienstag 26.04., 15:00-17:00
1. Fach- und Strategiedialog

Start der Fokusgruppen im
Netzwerk „Zirkuläres Bauen OWL“

EINLADUNG: KOMMUNALER WORKSHOP, 06.04., 10-12 UHR



„Bauwende durch kommunale EntscheidungsROUTINEN:
Für mehr Zirkularität bei Bauvorhaben“

Wie können Beschaffungsrichtlinien, Vergabekriterien und rechtliche Vorgaben zu zirkulärem Bauen führen?

Welche Verantwortungsbereiche und EntscheidungsROUTINEN gibt es und wie können diese zum zirkulären Bauen beitragen?

Anmeldung: <https://eveeno.com/re-build-owl-workshop>



*Ihre Expertise
und Erfahrung
sind gefragt!*

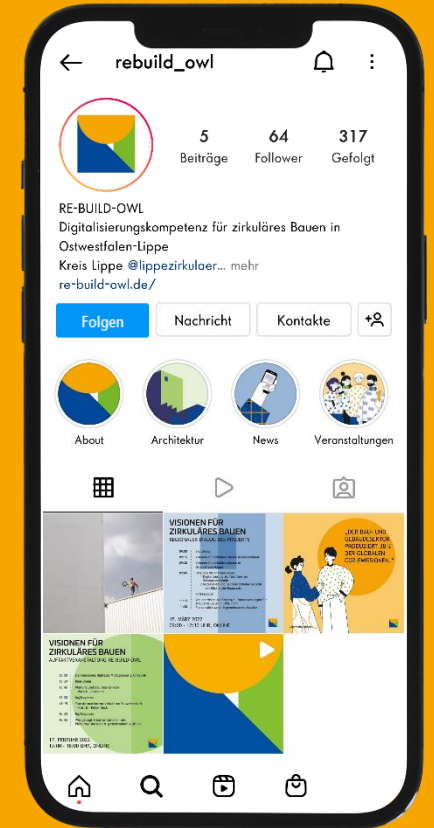
VERNETZEN SIE SICH MIT UNS

Lisa Pusch
Projektleitung RE-BUILD-OWL

fon 05231 62-2370
mobil 0160 92157323
mail l.pusch@kreis-lippe.de

Alle weiteren Informationen, Aktuelles,
Termine und Berichte gibt es unter:
<https://re-build-owl.de>

*Folgen Sie auf
bei Instagram:
[@rebuild_owl](https://www.instagram.com/rebuild_owl)*



Netzwerken und Austausch

- Bleiben Sie gerne mit uns im Plenum zum digitalen Nachklapp.

