

Madasters Mondlandung

30.11.2021

Ein kleiner Schritt für Madaster,
ein großer Schritt für die
Immobilienwirtschaft!



Wir feiern heute

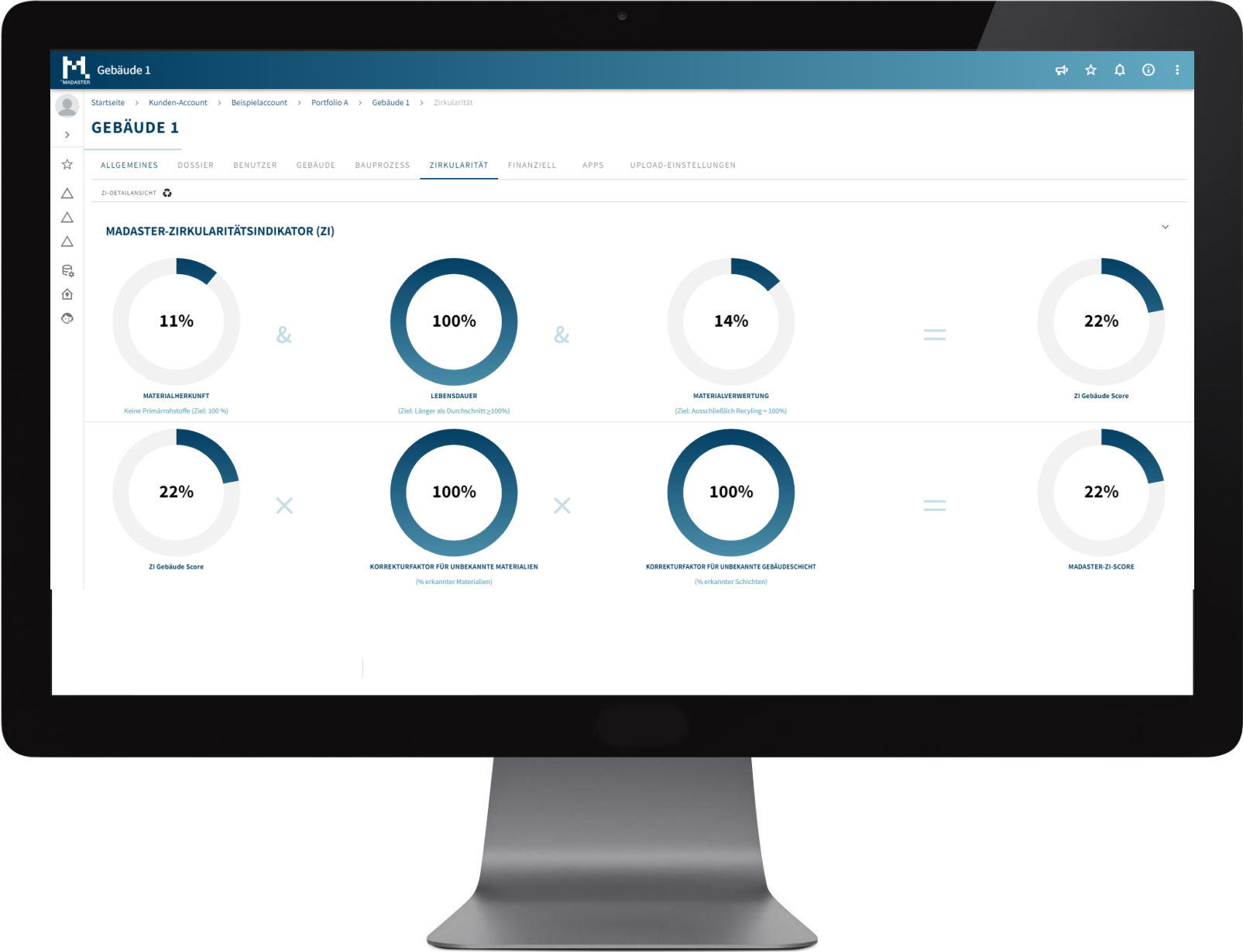
Madasters Mondlandung

„Wir werden die Grundlagen schaffen, den Einsatz **grauer Energie** sowie die **Lebenszykluskosten** verstärkt betrachten zu können. Dazu führen wir u. a. einen **digitalen Gebäuderessourcenpass** ein. So wollen wir auch im Gebäudebereich zu einer **Kreislaufwirtschaft** kommen. Außerdem werden wir eine nationale Holzbau-, Leichtbau- und Rohstoffsicherungsstrategie auflegen. Innovativen Materialien, Technologien und Start-ups wollen wir den Markteintritt und Zulassungen erleichtern.“

Quelle: Auszug aus dem Ampel-Koalitionsvertrag







MATERIALBANKEN



Wert der Immobilie



Wert der Materialien



Wert der Immobilie



Wert der Materialien



Wert der Immobilie



Wert der Materialien



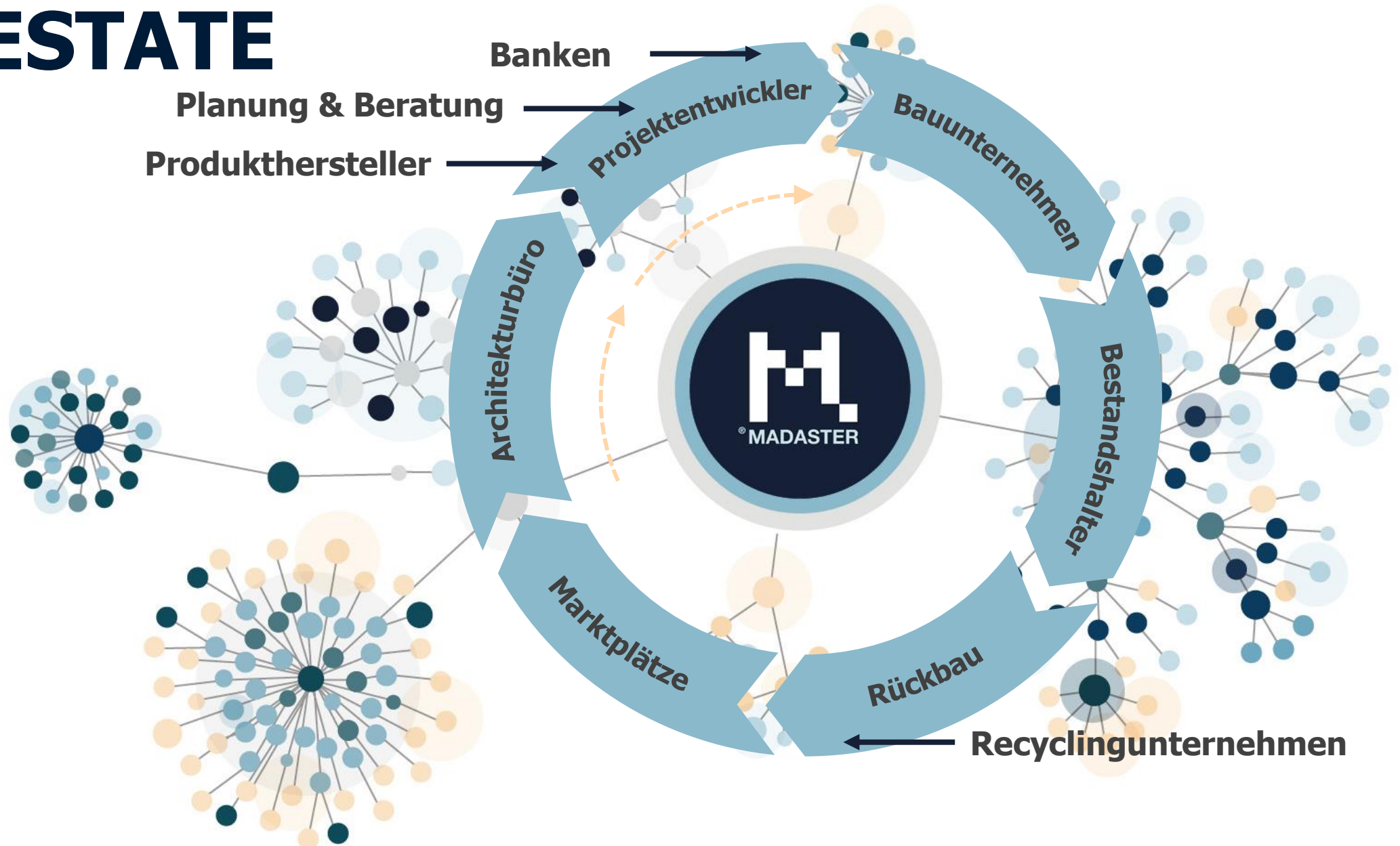
Wert der Immobilie



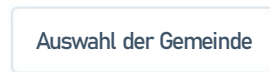
Wert der Materialien



CIRCULAR REAL ESTATE



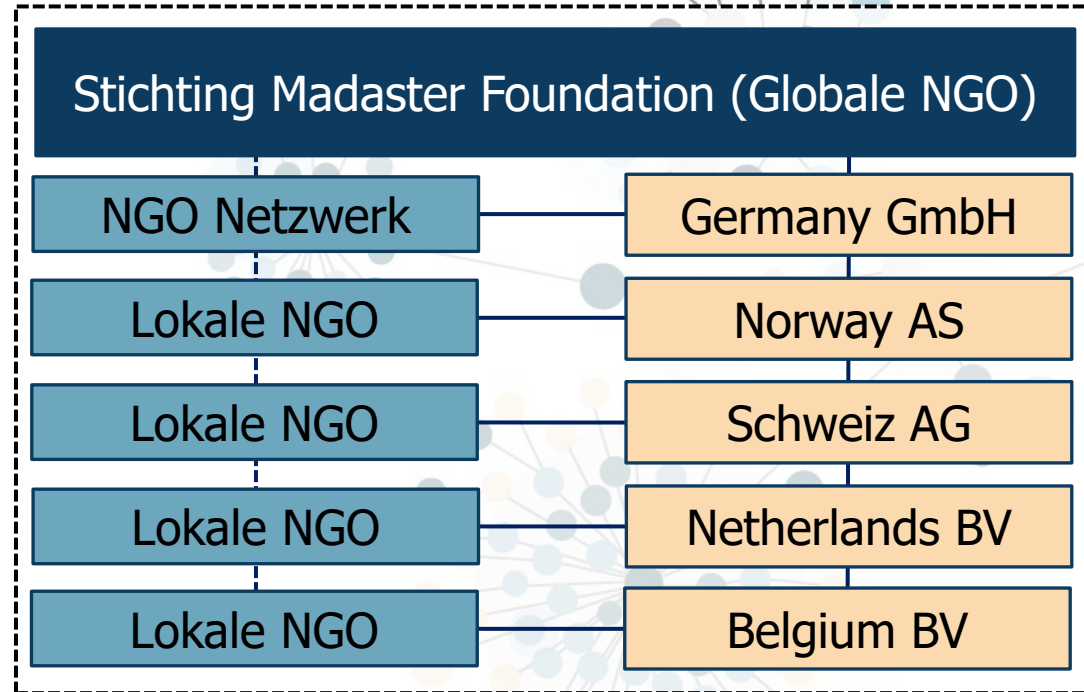
EIN LOGISCHER SCHRITT VOM LIEGENSCHAFTSKATASTER...



STIFTUNG ALS BASIS

NETZWERK AUS PRINZIP

GOVERNANCE STRUKTUR



DAS MADASTER-ÖKOSYSTEM

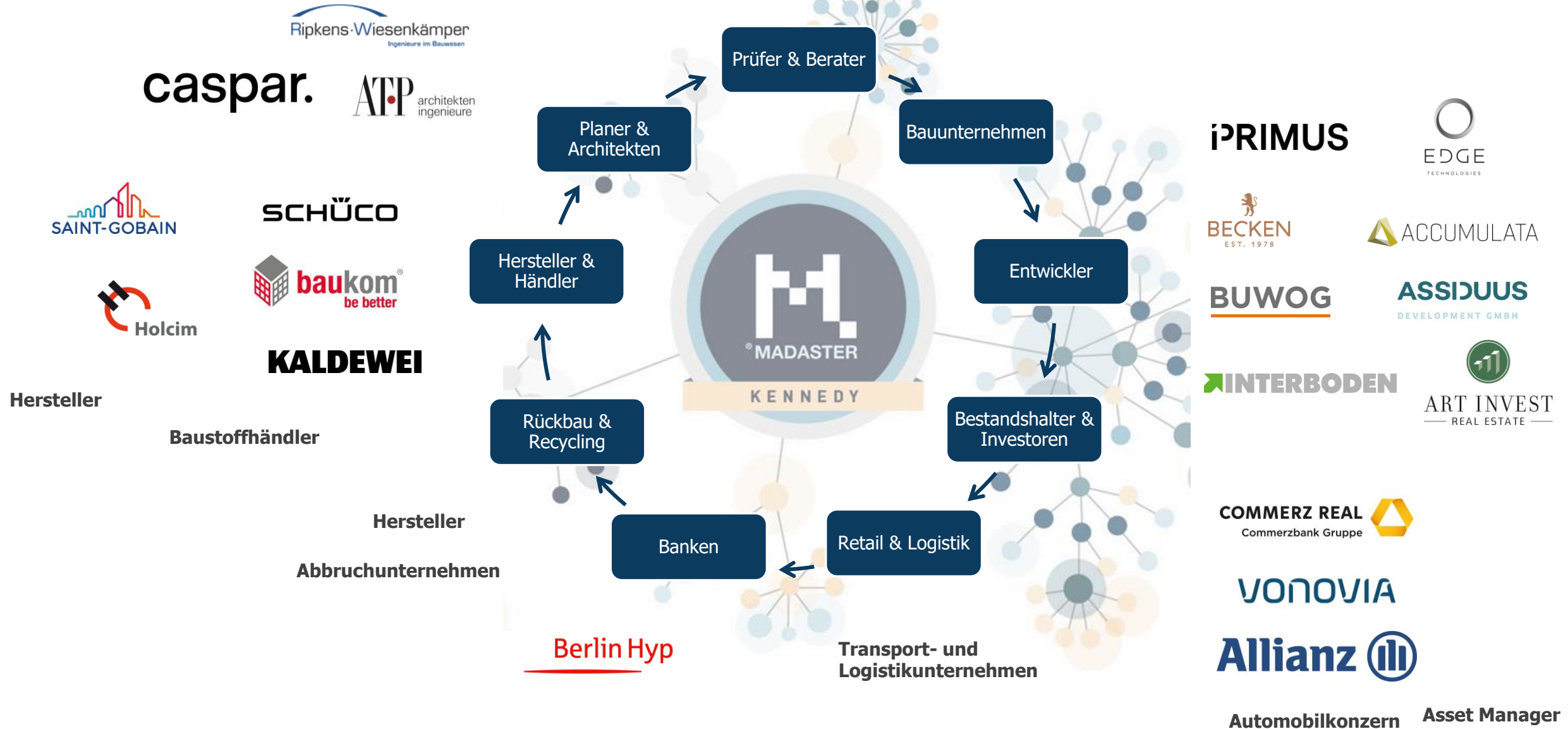


- Unser Ziel ist es, auf globaler Ebene mit starker lokaler Präsenz und Beziehungen zu regulatorischen und akademischen Behörden zu agieren
- Wir arbeiten an Pilotprojekten in Großbritannien, Kanada, Taiwan und Australien und sind im Gespräch mit potenziellen Anwendern in Belgien, Österreich, Finnland und Dänemark

Vorstellung der Kennedys und Partner

KENNEDY- NETZWERK

33 Madaster-Kennedys



Hersteller



Architekturbüros

David Chipperfield Architects



Architekten

Öffentliche Hand



Entwickler

?

Bestandshalter

?

Rückbau

?

Einführung in die Plattform

BIM-RICHTLINIEN



1. Bezeichnung mit eindeutiger GUID
2. Export "Base Quantities"
3. Zuordnung aller Elementen zu einem Material
4. Klassifizierung der Elemente nach DIN 276-1 2008-12 oder DIN 276:2018-12
5. Korrekter IFC-Typ
6. Export in Formaten IFC 2x3 oder IFC 4

INPUT

Excel
BIM



PRODUKTE

Finanzielle Bewertung
Material Passport
Zirkularität
Dossier



EXTERNE APPS



Urban Mining
Ökobilanzierung
Rohstoff-Marktplatz



DATENBANKEN

Rohstoff
Material
Impact

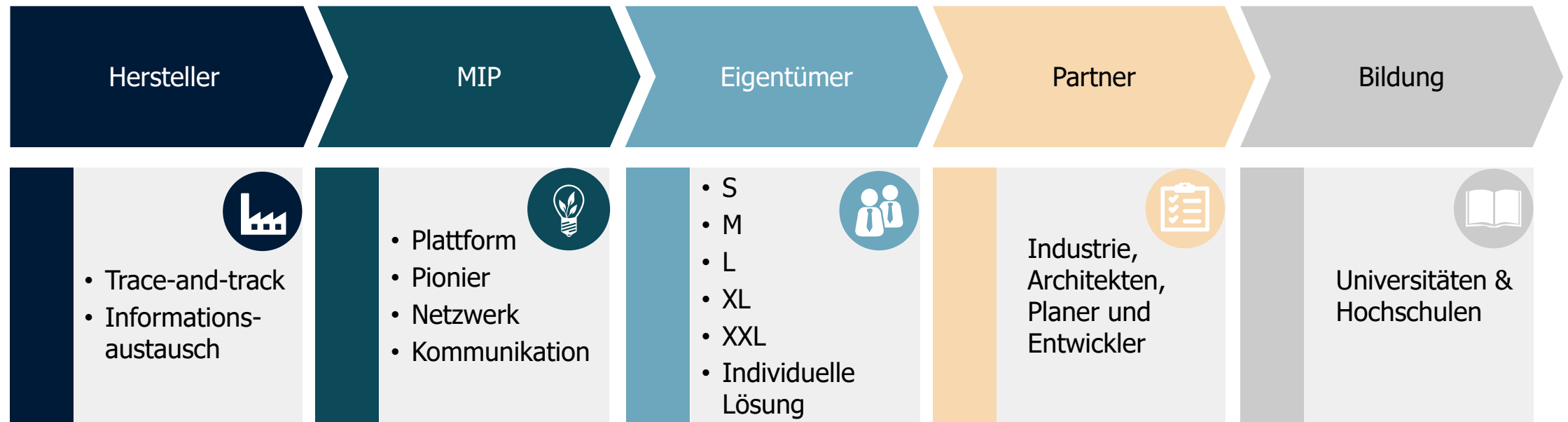


Falls Sie Interesse an einer Einführung in die Plattform haben, können Sie sich direkt hier für einen Termin anmelden: [Einführung Madaster Germany](#)

Zum direkten Login der Plattform geht es hier: [Registrierung Plattform Madaster Germany](#)

Und zum Newsletter können Sie sich hier anmelden: [Anmeldung zum Newsletter](#)

LIZENZMODELLE



Steigen Sie auf der Plattform ein!



BECAUSE MATERIALS MATTER
www.madaster.de



Kontakt

Dr. Patrick Bergmann
Mobil: +49 172 76 95 009
Mail: patrick.bergmann@madaster.com
Website: <https://madaster.de/>