



16. Steuerungstreffen

Herzlich Willkommen

2. Oktober 2024

09:30 Uhr - 12:30 Uhr

Präsenzveranstaltung



Ablauf



**Lippe zirkulär | 16. Steuerungstreffen | 02.10.2024 | 9:30 Uhr bis 12:30 Uhr | Raum 402
Felix-Fechenbach-Str. 5 | 32756 Detmold**

- 9:00 **Eintreffen und Kaffee**
- 9:30 **Begrüßung | Vorstellungsrunde**
- 9:45 **Bericht Aktivitäten aus dem Konsortium**
- 10:10 **Nachhaltigkeit im Projektmanagement 20 Min. anschließend 10 Min. Diskussion**
Uwe Horstmann, Dipl.Ing. DGNB, Haus der Nachhaltigkeit
- 10:40 **FRAWO.Modul – innovatives Bauen mit Hanfbeton 20 Min. anschließend 10 Min. Diskussion**
Franz-Axel Kohlschein, Geschäftsführer
- 11:10 **PAUSE 20 Min.**
- 11:20 **Vorstellung des Modellprojektes:**
Gründung einer Industrieinitiative „OWL baut schnell“ 20 Min. anschließend 10 Min. Diskussion
Jochen Strellmann - Schüco International
- 11:50 **Schnittstelle zwischen Städtebau und Hochbau 20 Min. anschließend 10 Min. Diskussion**
Werner von Beeren, Dipl.-Ing. Architekt + Stadtplaner | Enderweit + Partner GmbH
- 12:20 **Fragen | nächste Termine**
- 12:30 **ENDE**

Ein starkes Netzwerk



Lippe zirkulär initiiert durch den Kreis Lippe:

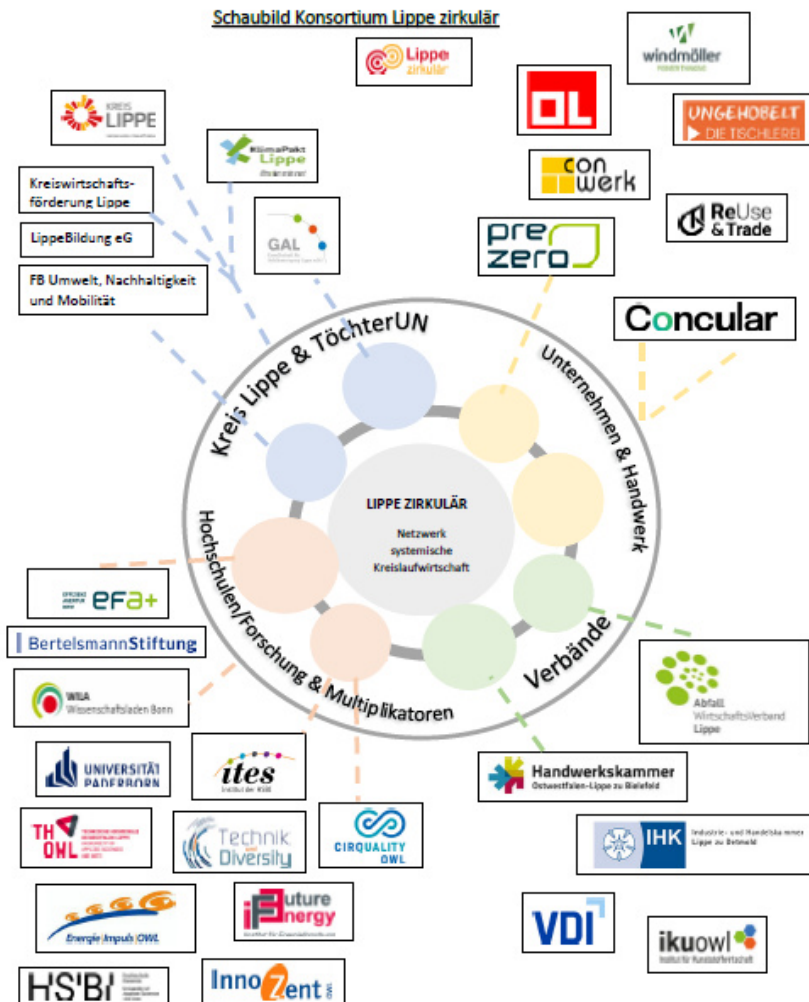
Abfallwirtschaftsverband Lippe | Bertelsmann Stiftung | CircoVision uG | CirQualityOWL Plus | Concular GmbH | conwerk UG (haftungsbeschränkt) | cum Ratione gGmbH | Effizienz-Agentur NRW | Energie Impuls OWL e.V. | Fachhochschule Südwestfalen | Future Energy-Institut für Energieforschung | Gesellschaft für Abfallentsorgung Lippe | Handwerkskammer Ostwestfalen-Lippe zu Bielefeld | Hochschule Bielefeld-Institut für Technische Energie Systeme | Industrie- und Handelskammer Lippe zu Detmold | InnoZent OWL e.V. | Institut für Kunststoffwirtschaft OWL | KlimaPakt Lippe | Kreis Lippe-Kreiswirtschaftsförderung | Kreis Lippe-Umwelt, nachhaltige Entwicklung und

Mobilität | Kreishandwerkerschaft Paderborn-Lippe | Lippe Bildung eG | Oskar Lehmann GmbH & Co. KG | PreZero Service Westfalen GmbH & Co. KG | ReUse&Trade GmbH | Stadt Bielefeld-Dezernat Umwelt-und Klimaschutz | Technische Hochschule Ostwestfalen-Lippe | Ungehobelt-Die Tischlerei | Universität Paderborn-Technik und Diversity | Verein Deutscher Ingenieure-VDI Ostwestfalen Lippe e.V. | Windmüller GmbH | Wissenschaftsladen Bonn e.V.

Neue Partner : innen im Konsortium



Auf dem Weg zum nachhaltigen und zirkulären Bauen: Konsortium und Geschäftsstelle Lippe zirkulär



NACHHALTIGES BAUEN - LIPPISCHE PROJEKTE AUF DEM WEG ZUM ZIRKULÄREN BAUEN



2018-2023

Regionale-
Projekt
*Klima-
erlebniswelt*

2020

Biodiversitäts-
strategie
*Lebendige
Vielfalt Lippe*

seit 2022-
2024

Förderprojekt
Leitbild
zirkuläres
Bauen
ZuNaLi-Lippe

2023-2024

CircularOWL
*Bertelsmann
Stiftung*

2024-2027

Kommunales
Bauen:
Prozessketten
zirkulär denken
ProZirkulär

2019-2023

Kreishaus-
sanierung
*Lippe Re-
Klimatisiert*

2022-2023

Modell-
vorhaben
*RE-BUILD-
OWL*

2023

*Orte des
öffentlichen
Aufenthalts*
*Zirkulärer
Tummelplatz*

2024-2027

*Transformative
Allianzen -
Bauwende
kommunal*
*CirQuality OWL
plus*

Kreis Lippe seit 2020 im Madaster-Prozess



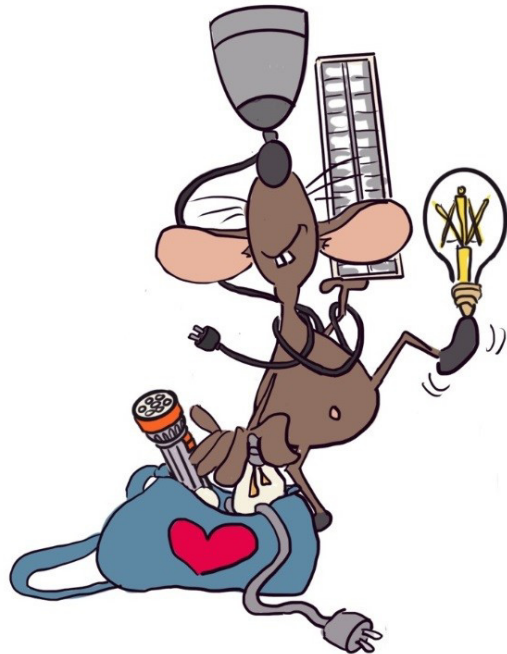
- Umsetzung von nachhaltigen Gewerbegebieten, erste zirkuläre Module für Spielgeräte auf Freiflächen oder der aktive Start in den Materialkataster-Prozess für die kreiseigenen Liegenschaften
- Zum zirkulären Bauen gehört die Ressourcenwende dazu. Der Wiedereinsatz von Materialien spielt neben der Frage, wie diese produziert und innovativ eingesetzt werden, eine zentrale Rolle.
- Das Bestandsgebäude wird zur Ressource.



Prozesse

Metamorphose Bildung

LOOP das zirkuläre Mäuschen
„zirkuläres Licht“ und „Akustik“



Kreis Lippe mit dem Konsortium
Lippe zirkulär eine von fünf
Fallbeispielkommunen
Systemische Kreislaufwirtschaft als Treiber ländlicher Entwicklung



Prozess

Kommunale Bodenbörse



Cluster vom 26.9.2024

Geschäftsmodelle

Strategie und
Projektmanagement

IT

Geschäftsbetrieb

Nächster Termin

Montag, 7. Oktober 2025 | 15 Uhr bis 17 Uhr | online

ReThink: Jenseits der Nachhaltigkeit - weniger schlecht ist nicht gut genug!“

am 27.06.2024 in der Founders Foundation in Bielefeld



CIRCULAR OWL

RETHINK: JENSEITS DER NACHHALTIGKEIT
Weniger schlecht ist nicht gut genug!

SUSANNE HAGENKORT-RIEGER

PROF. DR. LARS HOCHMANN

ALRUN OHRMANN

INKEN CARINA SITTLER

DISKUSSION AUS DER PRAXIS

Führen die Nachhaltigkeitsansätze der vergangenen 2-3 Jahre wirklich zu einer signifikanten Verbesserung dieser Welt? Sind die bisherigen Ideen in einem mittelständischen Unternehmen umsetzbar? Welche Herausforderungen gibt es in der politischen Arbeit und müssen wir vielleicht "Wirtschaft" als Konstrukt ganz anders denken?

BertelsmannStiftung InnoZent Lippe zirkulär swi maschinenbau CE: FIRE CIRCULARITY OWL Kofinanziert von der Europäischen Union Ministerium für Umwelt, Naturschutz und Verkehr des Landes Nordrhein-Westfalen Ministerium für Wirtschaft, Industrie, Klimaschutz und Energie des Landes Nordrhein-Westfalen

Fazit - wie geht „Regenerativ“ nach dem Vorbild der Natur? „

In unserer bisherigen Wirtschaft erwachsen Erträge dort, wo der erzielte Rückfluss aus Mitteleinsätzen höher ist als die eingesetzten Mittel.
Es geht um Nützlichkeit, Qualität und Schönheit.



Green.OWL BarCamp

Wie gelingt Nachhaltigkeit? - Anpacken für die Transformation

“

**Eine Veranstaltung von
Bertelsmann Stiftung & OstWestfalenLippe GmbH
Montag 2. Dezember 2024 von 9:30 Uhr bis 16:15
Uhr**

Ort: Bertelsmann Stiftung, Carl-Bertelsmann Straße
256, 33335 Gütersloh

Ostwestfalen-Lippe stellt die Zeichen auf Aufbruch und packt die Transformation des Wirtschafts- und Wissenschaftsstandorts an. Unternehmen, Forschungs- und Bildungseinrichtungen, Kommunen, Netzwerke und Start-ups bündeln dafür ihre Kräfte und arbeiten gemeinsam an Lösungen.

Mit dem Green.OWL BarCamp bringen die Bertelsmann Stiftung und die OstWestfalenLippe GmbH die engagierten und innovativen Köpfe aus der Region zusammen, um Erfahrungen auszutauschen, Ideen zu diskutieren und Akteure zu vernetzen.

Seien Sie dabei, setzen Sie Ihre Schwerpunkte und suchen Sie mit uns Ansätze – es gibt viel zu tun.

[Zur Anmeldung](#)

#nachhaltigeWertschöpfung #zirkulär #regional



**BarCamp CircularOWL
jetzt anmelden**

Eine Initiative von:    | BertelsmannStiftung

CirQualityOWLplus

Wir bringen Dynamik in CE-Prozesse!



Beteiligte Partner:

Food-Processing Initiative e.V. , owl maschinenbau e.V. , Institut für Kunststoffwirtschaft OWL - ikuowl, ZIG - Zentrum für Innovation in der Gesundheitswirtschaft Ostwestfalen-Lippe, Energie Impuls OWL e.V. , TH OWL, HSBI, Lippe zirkulär, Fraunhofer IOSB, Smart Recycling Factory Pohlsche Heide, VDI OWL



Kofinanziert von der Europäischen Union

Ministerium für Wirtschaft, Industrie, Klimaschutz und Energie des Landes Nordrhein-Westfalen



Agenda für die kommenden drei Jahre

- Qualifizierung künftiger Fach- und Führungskräfte für CE
- Lösungen für ein zirkuläres Lieferketten-Management (SSCM)
- Bauwende zum zirkulären Denken und Wirtschaften
- Abfall- und Kreislaufwirtschaft der Zukunft für OWL

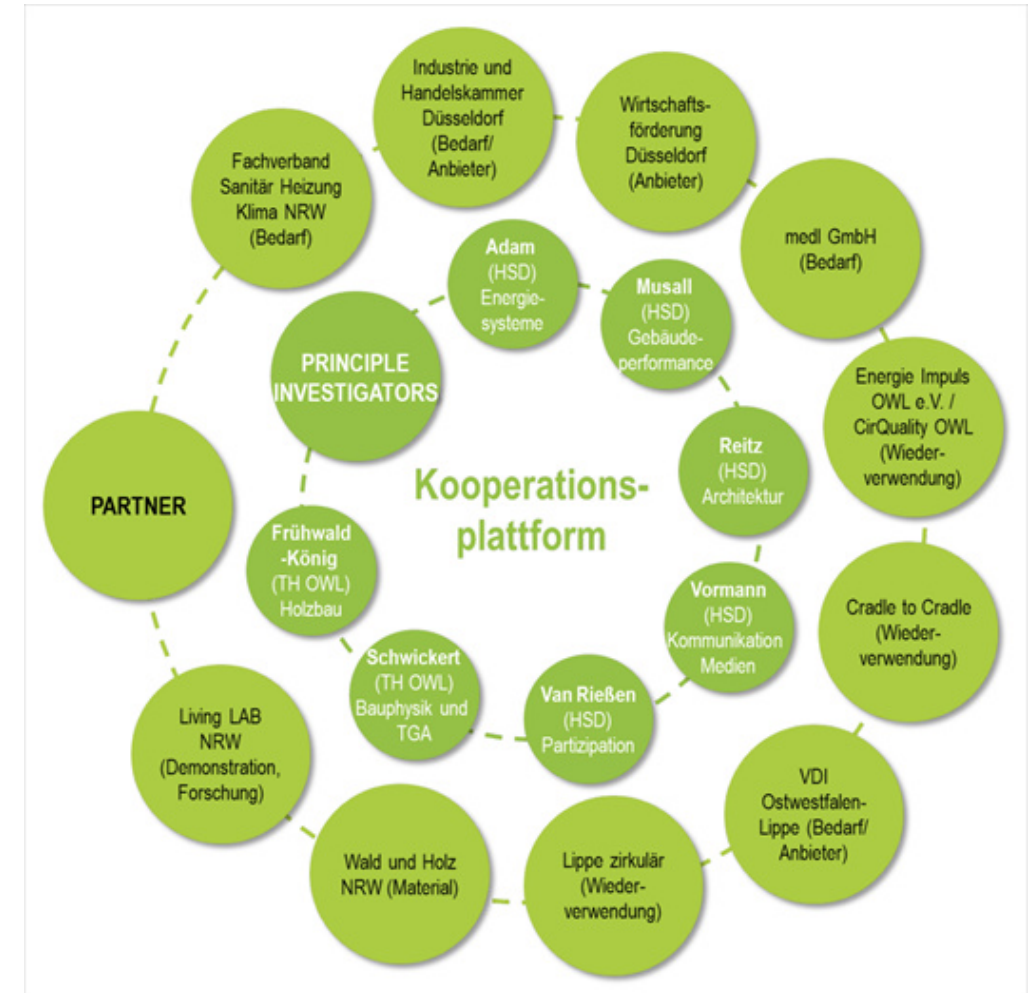
Transfertag kommunale Wärmeplanung



Projekt: CO2Bau



Heutige Herausforderungen bzgl. Nachhaltigkeit bei Bau und Betrieb von Gebäuden sind nur noch ganzheitlich d.h. gemeinsam in Abstimmung aller Beteiligten in optimaler Weise lösbar. Insbesondere durch die Kombination der Anforderungen bzgl. Energieeffizienz UND Materialeinsatz müssen die Akteur*innen aus Wissenschaft, Nachfrage- und Anbieterseite sowie neuen Angeboten zum zirkulären Bauen **Bedürfnisse, Anforderungen und Möglichkeiten definieren und austauschen**, um hierüber Marktangebote für ressourcenschonendes Bauen und Betreiben im Sinne eines ganzheitlich nachhaltigen Gebäudebestands zu ermöglichen.



Projekt: Wasser plus OWL



Forschungsförderung für Kooperationsplattform „wasser^plus OWL“

Das Ministerium für Kultur und Wissenschaft des Landes Nordrhein-Westfalen (MKW NRW) fördert die Kooperationsplattform „wasser^plus OWL“. Bei dem Projekt handelt es sich um ein sektorübergreifendes Netzwerk, um die Wasserwirtschaft im ländlich geprägten Raum Ostwestfalen-Lippe für immer komplexer werdende Herausforderungen zukunftsfähig aufzustellen. Ina Brandes, Ministerin für Kultur und Wissenschaft des Landes NRW, hat den Förderbescheid Ende April an Projektleiter Professor Dr.-Ing. Jörg Felmeden vom Fachbereich Bauingenieurwesen der Technischen Hochschule Ostwestfalen-Lippe (TH OWL) übergeben.



Bundeskongress „Tag der Regionen“



Lippe stellt seine Aktivitäten rund um „Digitalisierung und zirkuläres Bauen im kommunalen Kontext“ vor | 27. Mai 2024

Die Parlamentarische Staatssekretärin bei der Bundesministerin für Wohnen, Stadtentwicklung und Bauwesen Elisabeth Kaiser zeigt große Anerkennung für das systemische Engagement des Kreises Lippe und lobte insbesondere die digitale Transferplattform für zirkuläres Bauen und die Roadmap.



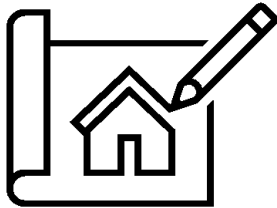
©SPRINT_PeterHimsel



HERAUSFORDERUNGEN ALS CHANCE SEHEN



Planungs-
standards fehlen



Wie können Liegenschaften
als Materiallager genutzt
werden?

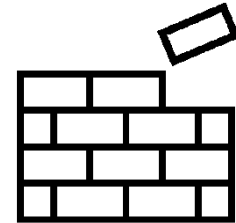


Wo soll das alles
gelagert
werden?



Komplexe Prozess-
architektur und
Personalmangel

Fehlendes
Knowhow



Ausschreibungs-
regularien
schränken ein

Neue digitale Tools
vs. Alltag
in Kommunen

Investitions- vs.
Lebenszykluskosten in
kommunalen Haushalten

Ausgelastete
Bauwirtschaft

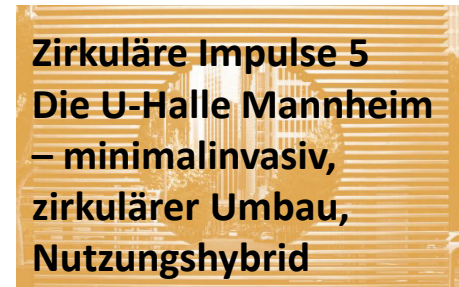
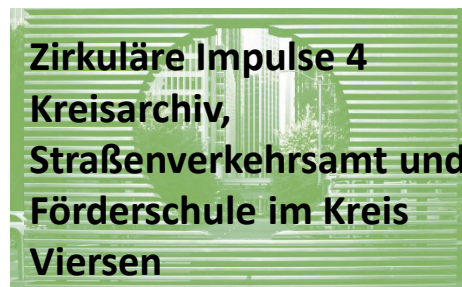
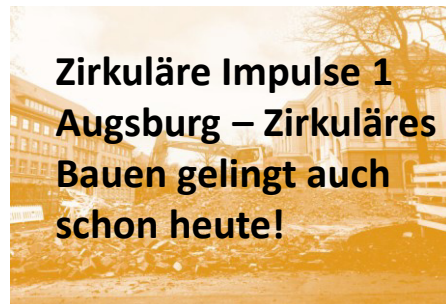
Zirkuläre Impulse - Online Veranstaltungsreihe



Gemeinsam mit dem Wissenschaftsladen Bonn e.V. führt die Geschäftsstelle Lippe zirkulär die Veranstaltungsreihe der Zirkulären Impulse fort. Die Zirkulären Impulse zeigen kommunale kreislaufgerechte Bauprojekte aus der Praxis in einem kurzen, einstündigen Online-Format.

Terminübersicht

- **10.09.2024, 14-15 Uhr, online**
Zirkuläre Impulse 7, opus Architekten
- **12.11.2024, 14-15 Uhr, online**
Zirkuläre Impulse 8, STRABAG
- **14.01.2025, 14-15 Uhr, online**
Zirkuläre Impulse 9



Transferplattform für zirkuläres Bauen



www.plattform.re-build-owl.de/



<https://plattform.re-build-owl.de>

Transferplattform für zirkuläres Bauen



Ein Modellvorhaben von:



KREIS
LIPPE



Lippe
zirkulär

Start

Bauen ▼

Wasser ▼

Wärme ▼

Netzwerk ▼

Über



Anmelden

Austausch

Du bist auf der Suche nach einer Antwort zu einem Thema oder nach Kooperationspartnern für neue Projekte? Du hast eine konkrete Frage zum zirkulären Bauen im Kreis Lippe oder in Ostwestfalen-Lippe?

Dann teile ich deinen Beitrag mit unserem Netzwerk von RE-BUILD-OWL auf der digitalen Pinnwand zum zirkulären Bauen.





INNOVATIONEN FÜR DIE ENERGIEWENDE



VISION Die gelebte Energiewende

100% nachhaltiges Energiesystem

- bezahlbar
- regenerativ
- akzeptiert
- sicher

Quartiere Mobilität Arbeitswelten

Gesamtsystem und Energiemanagement

Regenerative Energien

Energienutzung, -wandlung, -speicherung,
-bereitstellung



Schwerpunkte Fachgebiet Bauphysik und Technischer Ausbau

- Zirkuläre Bewertungsmethoden in Anwendung bringen, evaluieren und weiterentwickeln
- Prozessuale Betrachtung zirkuläres Planen und Bauen
- Faktor Mensch im System: Entscheidungsrouinen

ProZirkulär



Projekt 2024 - 2027



Das Projekt „ProZirkulär – Kommunales Bauen: Prozessketten zirkulär denken“ setzt bei den Akteur:innen des Bausektors und den wesentlichen Schnittstellen an: den Zuständigen für Planung, Genehmigung, Ausführung, Produktion und den Entscheider:innen.

Ziele

- Entwicklung eines allgemein gültiges Prozessmodell für zirkuläres Bauen in Kommunen im Reallabor Kreis Lippe
- Entwicklung Beratungsformate für Kommunen in NRW
- Ergebnistransfer über Plattformen



Nächste Termine Lippe zirkulär 2024/2025



Kontaktdaten



Birgit Essling

Leitung der Geschäftsstelle

+49 (0)5231-62-6470

+49 (0)171-8338382

b.essling@kreis-lippe.de

Kreis Lippe - Der Landrat
Geschäftsstelle Lippe zirkulär
FB Klima, Nachhaltigkeit
und Mobilität
Felix-Fechenbach-Straße 5
32756 Detmold



info@lippe-zirkulaer.de

www.lippe-zirkulaer.de

www.instagram.com/lippe-zirkulaer

www.kreis-lippe.de



Instagram kreislippe



www.lippe-zirkulaer.de



Instagram lippezirkulaer

